



TÜV-A-AT-1/07/147CETV/1

TÜV
AUSTRIA

EG-Baumusterprüfbescheinigung

gemäß Europäischer Richtlinie für Aufzüge 95/16/EG

Certificate of EC-Type Examination

according European Directive for Lifts 95/16/EC

Produkt / Product: Verriegelungseinrichtung für waagrecht bewegte Schachtschiebetüren
Locking device for horizontal sliding landing doors

Typ / Type: FINELINE

Antragsdatum / Date of application:
07.07.2010

Bescheinigungsnummer / Certificate number:
TÜV-A-AT-1/07/147CETV/1

Zugelassene Stelle / Approved body:
TÜV AUSTRIA SERVICES GMBH
Krugerstraße 16
A-1015 Wien
ID-Nr.: 0408

Bescheinigungsinhaber / Certificate holder:
WITTUR HOLDING GMBH
Rohrbachstrasse 26-30
D-85259 Wiedenzhausen / GERMANY

Prüfstelle / Test laboratory:
TÜV AUSTRIA SERVICES GMBH
Krugerstraße 16
A-1015 Wien

Hersteller / Manufacturer:
WITTUR GmbH
Sowitschstraße 1
A-3270 Scheibbs / AUSTRIA

Prüfgrundlage:
Basis of examination:
European Directive for Lifts 95/16/EC
EN81-1:1998 + A3: 2009
EN81-2:1998 + A3: 2009

Datum und Nummer des Prüfprotokolls:
Date and number of laboratory report:
2007-AT-EP/0009, dated 16.02.2007
2010-AT-EP/0077, dated 21.07.2010

Bemerkungen: Das geprüfte Produkt erfüllt die Prüfgrundlagen im Rahmen des im Anhang dieser Bescheinigung definierten Anwendungsbereichs.
Remarks: *The product fulfils the base of examination in the scope of application, defined in the annex of this certificate.*

Verbreitung dieser Bescheinigung nur im Ganzen inklusive Anhang.
Spread of this certificate allowed complete only together with annex.

21.07.2010
Ausstellungsdatum
Date of issue

DI Gottfried JUNG
Zertifizierungsstelle
Certifying Department



Auszugsweise Vervielfältigung nur mit Genehmigung der TÜV AUSTRIA SERVICES GMBH gestattet
Duplication of this document in parts is subject to the approval TÜV AUSTRIA SERVICES GMBH

Anhang zur EG-Baumusterprüfbescheinigung
Annex to EC-Type Examination Certificate
N° TÜV-A-AT-1/07/147CETV/1

TÜV AUSTRIA SERVICES GMBH

Notified Body 0408

Anhang zur / Annex to
EG-Baumusterprüfbescheinigung / *EC-Type Examination Certificate*
TÜV-A-AT-1/07/147CETV/1

Vienna, 21.07.2010



Dieser Anhang wurde erstellt in: Deutsch / German
This annex has been issued in: Englisch / English

Auszugsweise Vervielfältigung nur mit Genehmigung der TÜV AUSTRIA SERVICES GMBH gestattet
Duplication of this document in parts is subject to the approval TÜV AUSTRIA SERVICES GMBH

**Anhang zur EG-Baumusterprüfbescheinigung
Annex to EC-Type Examination Certificate
N° TÜV-A-AT-1/07/147CETV/1**

1. Anwendungsbereich / Scope of application:

1.1. Art und Verwendungsbereich / Type and scope of application

Verriegelungseinrichtung, Type FINELINE, mit Hakenriegel für horizontale bewegte, asymmetrische und symmetrische, zentral öffnende, vierblättrige, kraftbetätigte Schachtschiebetüren für Aufzüge.

Locking device, type FINELINE, with locking hook for horizontally sliding, asymmetric and symmetric centre opening, with four panels, power operated landing doors for lifts.

1.2. Zulässige Türabmessungen / Permitted door dimensions

Lichte Türbreite Clear door width (mm)	Lichte Türhöhe Clear door height (mm)	Max. Masse eines Türblatts Max. mass of one door panel (kg)
600 – 900	1800 – 2100	20

**1.3. Nennwerte der elektrischen Sicherheitseinrichtungen
Nominal values of the electrical safety devices**

Wechselstrom / Alternating current: 230 V / 2 A

2. Bedingungen und Voraussetzungen / Conditions and Preconditions:

Die EG-Baumusterprüfbescheinigung deckt den Türmechanismus inklusive der Verriegelungseinrichtung ab. Rahmen, Türblätter, untere Schwelle mit Türführung, Schließgewichte und andere Türkomponenten sind nicht Teil der EG-Baumusterprüfbescheinigung.

Türkomplettsysteme nach Zeichnungen 3212.34.0257, 3212.34.0258, 902892 und 902893 gewährleisten die Einhaltung der Anforderungen der EN81-1/2

- Abschnitt 7.2.3.1
- Abschnitt 7.2.3.2
- Anhang F.1.2.2.2

The EC-Type examination certificate covers the door mechanism including the locking device. Frame, door panels, lower sill and door panel guides, closing weights and other door components are not part of the EC-Type examination certificate.

Complete door systems according drawings nr 3212.34.0257, 3212.34.0258, 902892 and 902893 ensure compliance to the requirements of EN81-1/2

- Clause 7.2.3.1
- Clause 7.2.3.2
- Annex F.1.2.2.2



Auszugsweise Vervielfältigung nur mit Genehmigung der TÜV AUSTRIA SERVICES GMBH gestattet
Duplication of this document in parts is subject to the approval TÜV AUSTRIA SERVICES GMBH

**Anhang zur EG-Baumusterprüfbescheinigung
Annex to EC-Type Examination Certificate
N° TÜV-A-AT-1/07/147CETV/1**

3. Anmerkungen und Hinweise / Remarks and advices:

Die Verriegelung mit der Bescheinigungsnummer TÜV-A-AT-1/07/147CETV/1 kann im Rahmen der in dieser Bescheinigung angegebenen Einsatzbereiche als Ersatz für die Verriegelung mit der Bescheinigungsnummer TÜV-A-AT-1/07/147CEFV verwendet werden.

The door lock with the certificate nr. TÜV-A-AT-1/07/147CETV/1 may fully replace the door lock with the certificate nr. TÜV-A-AT-1/07/147CEFV in the scope of application specified in this certificate.

4. Bilder, Diagramme, Skizzen / Pictures, diagrams, sketches:

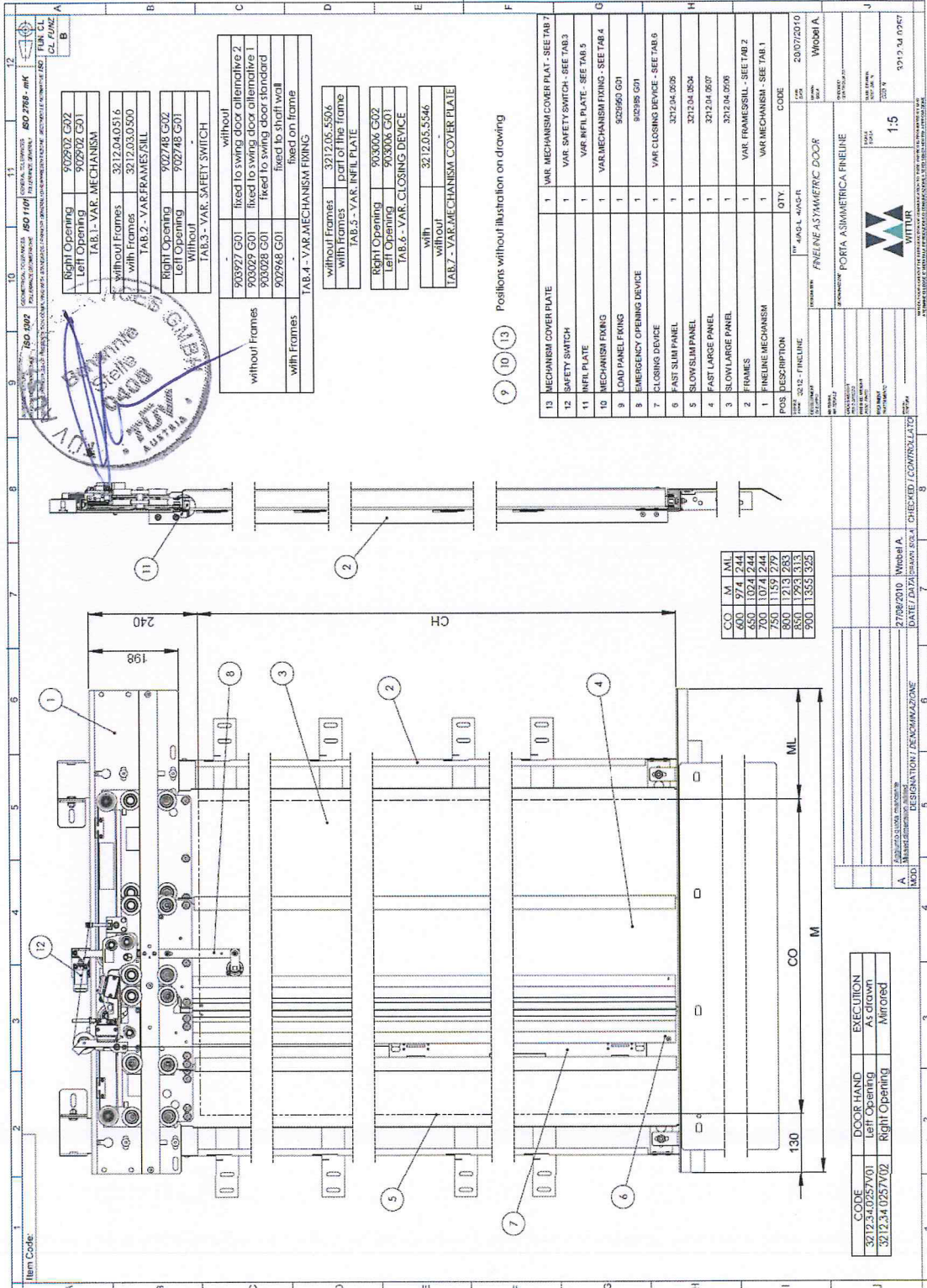
Siehe Punkt 5 / see clause 5.

5. Anlagen / Attachments:

Complete door assembly asymmetric:	Drawing nr. 3212.34.0257-A, dated 27.08.2010
Complete door assembly symmetric:	Drawing nr. 3212.34.0258, dated 29.07.2010
Complete door assembly asymmetric:	Drawing nr. 902892, dated 10.09.2007
Complete door assembly symmetric:	Drawing nr. 902893-C, dated 25.08.2009
Toptrack FINELINE asymmetric:	Drawing nr. 902902, dated 07.09.2007
Toptrack FINELINE symmetric:	Drawing nr. 902903-A, dated 31.03.2009
Landing door lock:	Drawing nr. 902790, dated 18.09.2007
Emergency opening device:	Drawing nr. 902985, dated 03.10.2007



Anhang zur EG-Baumusterprüfbescheinigung
Annex to EC-Type Examination Certificate
N° TÜV-A-AT-1/07/147CETV/1



Positions without illustration on drawing
9 (10) (13)

without Frames	903927 G01	without
with Frames	903929 G01	fixed to swing door alternative 2
	903028 G01	fixed to swing door standard
	902948 G01	fixed to shaft wall
		fixed on frame
TAB.4 - VAR.MECHANISM FIXING		
without Frames	3212.05.4504	
with Frames	3212.05.4504	
TAB.5 - VAR. INFL. PLATE		
Right Opening	903006 G02	
Left Opening	903006 G01	
TAB.6 - VAR. CLOSING DEVICE		
with	3212.05.5546	
without		
TAB.7 - VAR.MECHANISM COVER PLATE		

ITEM	DESCRIPTION	QTY	CODE
13	MECHANISM COVER PLATE	1	VAR. MECHANISM COVER PLAT - SEE TAB.7
12	SAFETY SWITCH	1	VAR. SAFETY SWITCH - SEE TAB.3
11	INFL. PLATE	1	VAR. INFL. PLATE - SEE TAB.5
10	MECHANISM FIXING	1	VAR.MECHANISM FIXING - SEE TAB.4
9	LOAD PANEL FIXING	1	902940 G01
8	EMERGENCY OPENING DEVICE	1	902935 G01
7	CLOSING DEVICE	1	VAR. CLOSING DEVICE - SEE TAB.6
6	FAST SLIM PANEL	1	3212.04.9036
5	SLOW SLIM PANEL	1	3212.04.9034
4	FAST LARGE PANEL	1	3212.04.9037
3	SLOW LARGE PANEL	1	3212.04.9038
2	FRAMES	1	VAR. FRAMES/SL - SEE TAB.2
1	FINELINE MECHANISM	1	VAR.MECHANISM - SEE TAB.1

PORTA ASIMMETRICA FINELINE
 WITTUR
 1:5
 3212.34.0257

Auszugsweise Vervielfältigung nur mit Genehmigung der TÜV AUSTRIA SERVICES GMBH gestattet
Duplication of this document in parts is subject to the approval TÜV AUSTRIA SERVICES GMBH

Anhang zur EG-Baumusterprüfbescheinigung
Annex to EC-Type Examination Certificate
N° TÜV-A-AT-1/07/147CETV/1

ISO 9001		ISO 14001		AS EN 9100		DIN EN ISO 13485		DIN EN ISO 13485	
REGISTERED		REGISTERED		REGISTERED		REGISTERED		REGISTERED	
CERTIFIED		CERTIFIED		CERTIFIED		CERTIFIED		CERTIFIED	

Item Code: 240

CO M
CH

without Frames	with Frames
3212.04.0516	3212.03.0500

without Frames	with Frames
90297 G01 fixed to swing door or sliding door	without
90298 G01 fixed to swing door or sliding door	fixed to swing door or sliding door
90299 G01 fixed to swing door or sliding door	fixed to swing door or sliding door
90298 G01 fixed to swing door or sliding door	fixed to swing door or sliding door

without Frame with frame
3212.05.5506

with	without
902748 G01	

with	without
3212.05.5546	

Positions without illustration on drawing

POS.	DESCRIPTION	QTY.
11	MECHANISM COVER PLATE - SEE TAB.5	1
10	SAFETY SWITCH - SEE TAB.4	1
9	INFIL. PLATE - SEE TAB.3	1
8	MECHANISM FINING - SEE TAB.2	1
7	LOAD PANEL FINING	1
6	EMERGENCY OPENING DEVICE	1
5	CLOSING DEVICE	1
4	FAST PANEL	2
3	SLOW PANEL	2
2	FRAMES	1
1	FINELINE MECHANISM	1

230772010
Wobel A.

FORIA SIMMERICA FINELINE

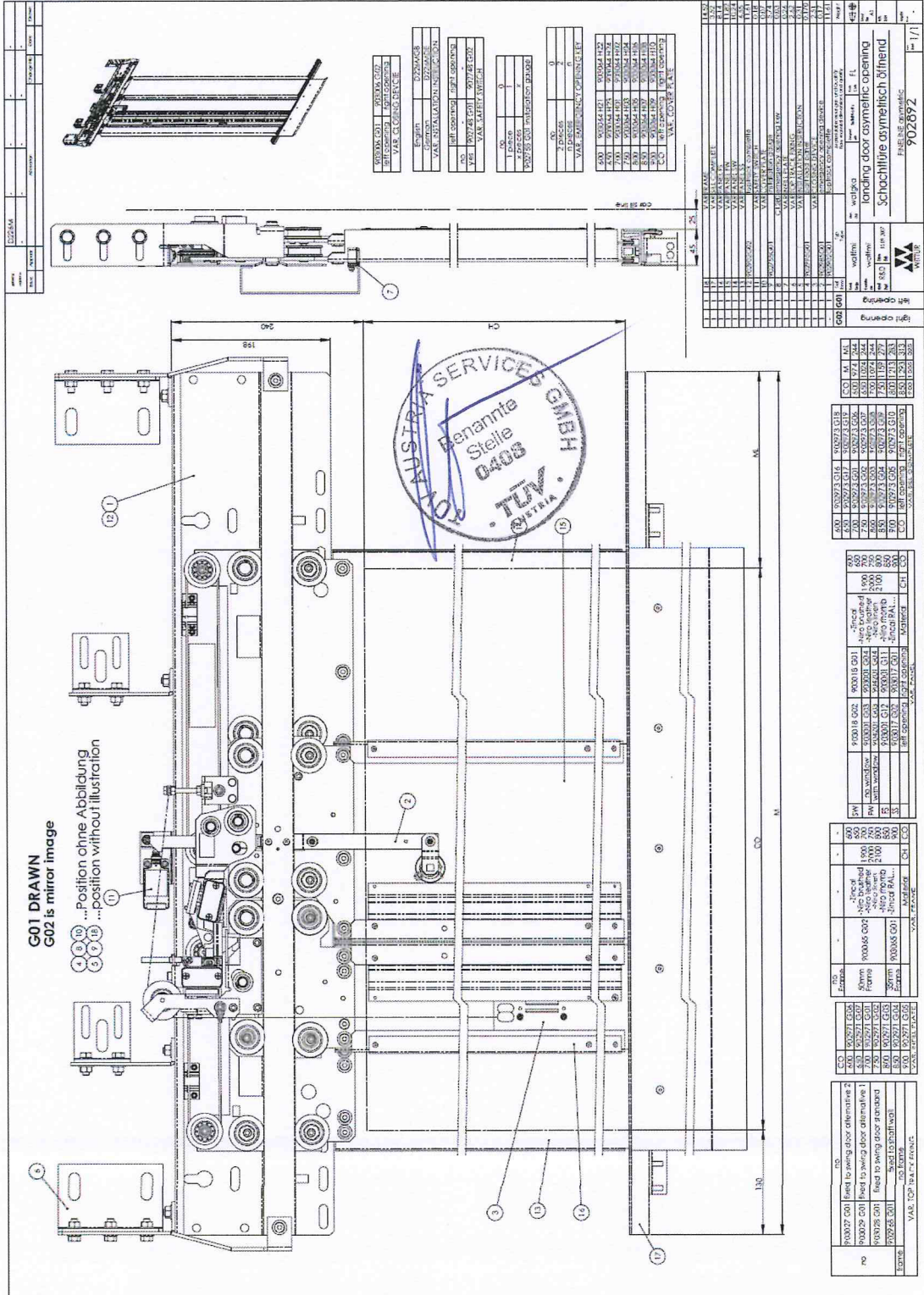
WITTUR

1:5

3212.04.0288

Auszugsweise Vervielfältigung nur mit Genehmigung der TÜV AUSTRIA SERVICES GMBH gestattet
Duplication of this document in parts is subject to the approval TÜV AUSTRIA SERVICES GMBH

Anhang zur EG-Baumusterprüfbescheinigung
Annex to EC-Type Examination Certificate
N° TÜV-A-AT-1/07/147CETV/1



Auszugsweise Vervielfältigung nur mit Genehmigung der TÜV AUSTRIA SERVICES GMBH gestattet
Duplication of this document in parts is subject to the approval TÜV AUSTRIA SERVICES GMBH

Anhang zur EG-Baumusterprüfbescheinigung
Annex to EC-Type Examination Certificate
N° TÜV-A-AT-1/07/147CETV/1

902903	902903
902903	902903
902903	902903

CO	M
600	970
650	1020
700	1070
750	1145
800	1200
850	1275
900	1350

1	8	ROD290301	flaw material cables	0.00	
1	8	ROD290302	flaw material cables	0.00	
1	7	ROD290303	flaw material cables	0.00	
1	6	ROD290304	flaw material cables	1.04	
1	5	ROD290305	flaw material cables	1.08	
1	4	ROD290306	flaw material cables	0.84	
1	3	ROD290307	flaw material cables	0.45	
1	1	ROD290308	flaw material cables	5.21	
GOI			flaw material cables		

typ	waligma	fl	FL
type	waligma	fl	FL
material	waligma	fl	FL
flaw material	waligma	fl	FL
date	2010-07-10		
signature			
name	toptrack		
company	Schachtwerkempfer		
address	FINELINE		
city	902903		

Auszugsweise Vervielfältigung nur mit Genehmigung der TÜV AUSTRIA SERVICES GMBH gestattet
Duplication of this document in parts is subject to the approval TÜV AUSTRIA SERVICES GMBH

Anhang zur EG-Baumusterprüfbescheinigung
Annex to EC-Type Examination Certificate
N° TÜV-A-AT-1/07/147CETV/1

			<table border="1" style="width: 100%; border-collapse: collapse;"> <tr> <td style="width: 10%; text-align: center;">9027902</td> <td style="width: 10%; text-align: center;">9027903</td> <td style="width: 80%;">Abbildung</td> </tr> <tr> <td style="width: 10%; text-align: center;">9027901</td> <td style="width: 10%; text-align: center;">9027902</td> <td style="width: 80%;">Abbildung</td> </tr> </table>	9027902	9027903	Abbildung	9027901	9027902	Abbildung
9027902	9027903	Abbildung							
9027901	9027902	Abbildung							

G01		G02		Materialangaben und Qualität low material dimensions and quality	
Pos.	Menge	Typ	Art.	Größe	Einheit
1	1	9027901	Wafra	10x10x5	Stück
2	1	9027902	Wafra	10x10x5	Stück
3	1	9027903	Wafra	10x10x5	Stück
4	1	9027904	Wafra	10x10x5	Stück
5	1	9027905	Wafra	10x10x5	Stück
6	1	9027906	Wafra	10x10x5	Stück
7	1	9027907	Wafra	10x10x5	Stück
8	1	9027908	Wafra	10x10x5	Stück
9	1	9027909	Wafra	10x10x5	Stück
10	1	9027910	Wafra	10x10x5	Stück
11	1	9027911	Wafra	10x10x5	Stück
12	1	9027912	Wafra	10x10x5	Stück
13	1	9027913	Wafra	10x10x5	Stück
14	1	9027914	Wafra	10x10x5	Stück
15	1	9027915	Wafra	10x10x5	Stück
16	1	9027916	Wafra	10x10x5	Stück
17	1	9027917	Wafra	10x10x5	Stück
18	1	9027918	Wafra	10x10x5	Stück
19	1	9027919	Wafra	10x10x5	Stück
20	1	9027920	Wafra	10x10x5	Stück
21	1	9027921	Wafra	10x10x5	Stück
22	1	9027922	Wafra	10x10x5	Stück
23	1	9027923	Wafra	10x10x5	Stück
24	1	9027924	Wafra	10x10x5	Stück
25	1	9027925	Wafra	10x10x5	Stück

left opening		right opening	
Pos.	Menge	Typ	Art.
1	1	9027926	Wafra
2	1	9027927	Wafra
3	1	9027928	Wafra
4	1	9027929	Wafra
5	1	9027930	Wafra
6	1	9027931	Wafra
7	1	9027932	Wafra
8	1	9027933	Wafra
9	1	9027934	Wafra
10	1	9027935	Wafra
11	1	9027936	Wafra
12	1	9027937	Wafra
13	1	9027938	Wafra
14	1	9027939	Wafra
15	1	9027940	Wafra
16	1	9027941	Wafra
17	1	9027942	Wafra
18	1	9027943	Wafra
19	1	9027944	Wafra
20	1	9027945	Wafra
21	1	9027946	Wafra
22	1	9027947	Wafra
23	1	9027948	Wafra
24	1	9027949	Wafra
25	1	9027950	Wafra

view without hanger and railing		
---------------------------------	--	--

9027901	9027902	9027903	9027904	9027905	9027906	9027907	9027908	9027909	9027910	9027911	9027912	9027913	9027914	9027915	9027916	9027917	9027918	9027919	9027920	9027921	9027922	9027923	9027924	9027925
---------	---------	---------	---------	---------	---------	---------	---------	---------	---------	---------	---------	---------	---------	---------	---------	---------	---------	---------	---------	---------	---------	---------	---------	---------

Auszugsweise Vervielfältigung nur mit Genehmigung der TÜV AUSTRIA SERVICES GMBH gestattet
Duplication of this document in parts is subject to the approval TÜV AUSTRIA SERVICES GMBH

EC DECLARATION OF CONFORMITY



THE MANUFACTURER (°)

- **WITTUR-6** WITTUR GmbH, Sowitschstraße 1, A-3270 Scheibbs

(°) - see the name indicated on the Product identification label

STATES

hereby that the following safety component:

- Description: **Locking device for horizontal sliding landing doors**
- Type: **FINELINE**
- Serial Number and Manufacturing Year: **see the product identification label**

and to which this declaration refers, is manufactured

IN COMPLIANCE WITH

what follows:

Referring directives or standards	EC Type Examination: certificate		
	Number	Notified body for issuing the certificate	Notified body for manufacturing controls
- Directive 95/16/EC - Edition June 29, 1995	TÜV-A-AT- 1/07/ 147CETV/1	TÜV Austria Services GmbH Krugerstraße 16 A-1015 Wien Austria	TÜV Austria Services GmbH Krugerstraße 16 A-1015 Wien Austria
- European Standard EN 81-1: 1998			
- European Standard EN 81-2: 1998			

We also state the conformity of above said safety component with the corresponding EC type certificate.

The authorized responsible:

For WITTUR-6
Andreas Zwerger

Scheibbs, 21.07.2010

