

EG-Baumusterprüfbescheinigung

gemäß Europäischer Richtlinie für Aufzüge 95/16/EG

Certificate of EC-Type Examination

according European Directive for Lifts 95/16/EC

Produkt / Product: Verriegelungseinrichtung für waagrecht bewegte Schachtschiebetüren
Landing door locking device for horizontally sliding doors

Typ / Type: AMDSL3-EN

Antragsdatum / Date of application:
16.03.2011

Bescheinigungsnummer / Certificate number:
TÜV-A-AT-1/01/044 CETV/4

Zugelassene Stelle / Approved body:
TÜV AUSTRIA SERVICES GMBH
Krugerstraße 16
A-1015 Wien
ID-Nr.: 0408

Bescheinigungsinhaber / Certificate holder:
KONE Corporation
Kartanontie 1
FIN-00330 Helsinki
FINLAND

Prüfstelle / Test laboratory:
TÜV AUSTRIA SERVICES GMBH
Krugerstraße 16
A-1015 Wien

Hersteller / Manufacturer:
WITTUR GesmbH
Sowitschstraße 1
A-3270 Scheibbs

Prüfgrundlage:
Basis of examination:
Lift Directive 95/16/EC
EN81-1:1998
EN81-2:1998

Datum und Nummer des Prüfprotokolls:
Date and number of laboratory report:
2011-AT-EP-0023 vom/dated 24.03.2011

Bemerkungen: Das geprüfte Produkt erfüllt die Prüfgrundlagen im Rahmen des im Anhang 1 dieser Bescheinigung definierten Anwendungsbereichs.
Remarks: *The product fulfils the base of examination in the scope of application, defined in the annex 1 of this certificate.*

Verbreitung dieser Bescheinigung nur im Ganzen mit Anhang 1 und darin angeführten Unterlagen.
Spread of this certificate allowed complete only with appendix 1 and documents called there.

24.03.2011
Ausstellungsdatum
Date of issue



DI Gottfried JUNG
Zertifizierungsstelle
Certifying Department

Anhang zur EG-Baumusterprüfbescheinigung
Annex to Certificate of EC-Type Examination
N° TÜV-A-AT-1/01/044 CETV/4

TÜV AUSTRIA SERVICES GMBH

Notified Body 0408

Anhang zur / Annex to

EG-Baumusterprüfbescheinigung *Certificate of EC-Type Examination*

TÜV-A-AT-1/01/044 CETV/4

Wien, 24.3.2011

Dieser Anhang wurde erstellt in: Deutsch / German
This annex has been issued in: Englisch / English

Anhang zur EG-Baumusterprüfbescheinigung
Annex to Certificate of EC-Type Examination
N° TÜV-A-AT-1/01/044 CETV/4

1. Anwendungsbereich / Scope of application:

Verriegelungseinrichtung, Typ AMDSL3-EN, mit Hakenriegel für waagrecht bewegte, mittig öffnende, vierblättrige Schacht-Schiebetüren mit maschineller Betätigung.
Door locking device type AMDSL3-EN with lock hook for horizontally moving, centre opening, four panel power operated landing sliding door.

2. Bedingungen und Voraussetzungen / Conditions and Preconditions:

Zulässige Türabmessungen
Allowed door measurements

Lichte Türbreite <i>door width</i>	Lichte Türhöhe <i>door height</i>	Max. Masse eines Türblattes <i>max. mass single door panel</i>
600 - 1200 mm	1900 - 2100 mm	35 kg

Nennwerte der elektrischen Sicherheitseinrichtungen
Nominal value of the electrical safety components

Wechselstrom <i>Alternating current</i>	230 V / 2A
Gleichstrom <i>Direct current</i>	200 V / 2A

3. Anmerkungen und Hinweise / Remarks and advices:

Die Schachttürverriegelung kann als Ersatz für Schachttürverriegelungen mit folgenden Zertifikatsnummern verwendet werden:
The locking device for landing doors can be used as replacement for locking devices with following license numbers:

TÜV-A-AT-1/01/044 CETV
 TÜV-A-AT-1/01/044 CETV/1
 TÜV-A-AT-1/01/044 CETV/2
 TÜV-A-AT-1/01/044 CETV/3

4. Bilder, Diagramme, Skizzen / Pictures, diagrams, sketches:

Keine / *None*

Anhang zur EG-Baumusterprüfbescheinigung
Annex to Certificate of EC-Type Examination
N° TÜV-A-AT-1/01/044 CETV/4

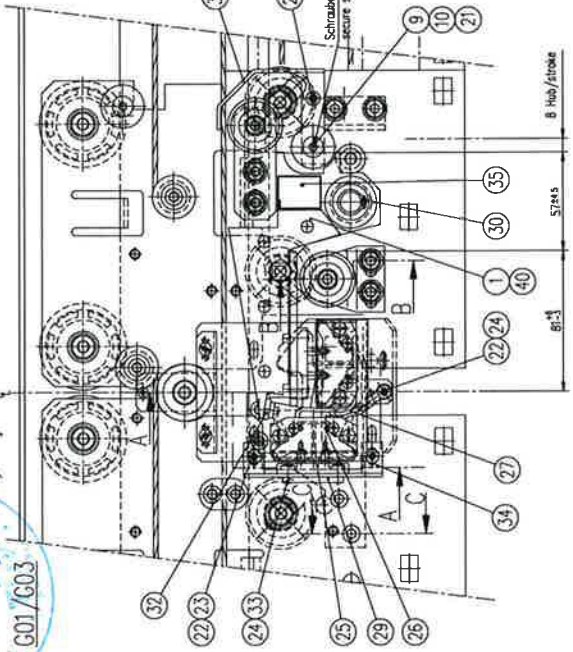
5. Anlagen / Attachments:

Zeichnung / Drawing 605761-A, 22.06.2010, landing top track complete
Zeichnung / Drawing 605762-A, 22.06.2010, landing top track complete
Zeichnung / Drawing 604845-A, 31.07.2002, emergency opening device
Zeichnung / Drawing 602960-C, 10.10.2007, landing door lock
Zeichnung / Drawing 602976-A, 05.11.2002, emergency opening device

TUV-A-AT-1/01/044 CETV/4

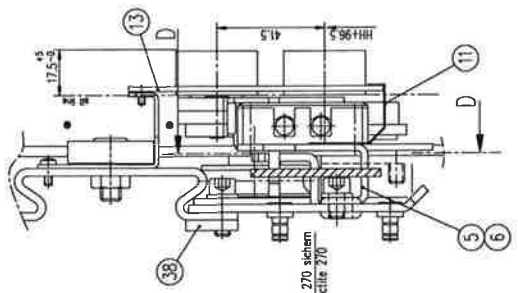


24.3.2011

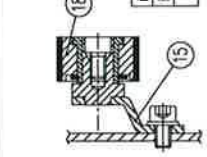


Schraube mit Loctite 270 sichern
secure screw with Loctite 270

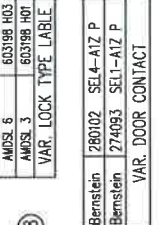
Schnitt A-A
section A-A
1:5:1



Schnitt C-C
section C-C
1:5:1

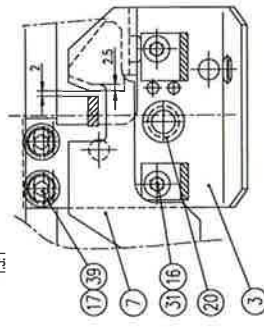


Schnitt B-B (G03/G04)
section B-B (G03/G04)
1:5:1

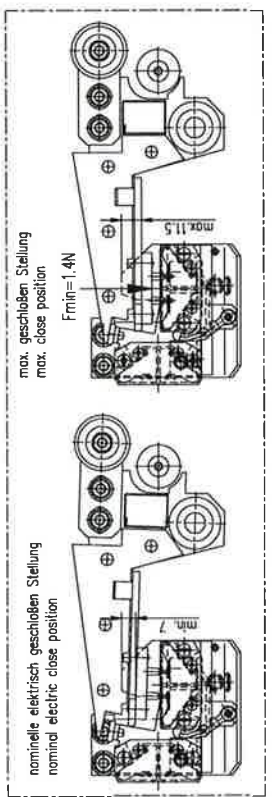
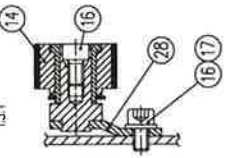


Bernstein 280102 SEL4-A1Z P
Bernstein 274093 SEL1-A1Z P
VAR. DOOR CONTACT

Schnitt D-D
section D-D
1:5:1



Schnitt B-B (G01/G02)
section B-B (G01/G02)
1:5:1



nomielle elektrisch geschloßen Stellung
nominal electric close position

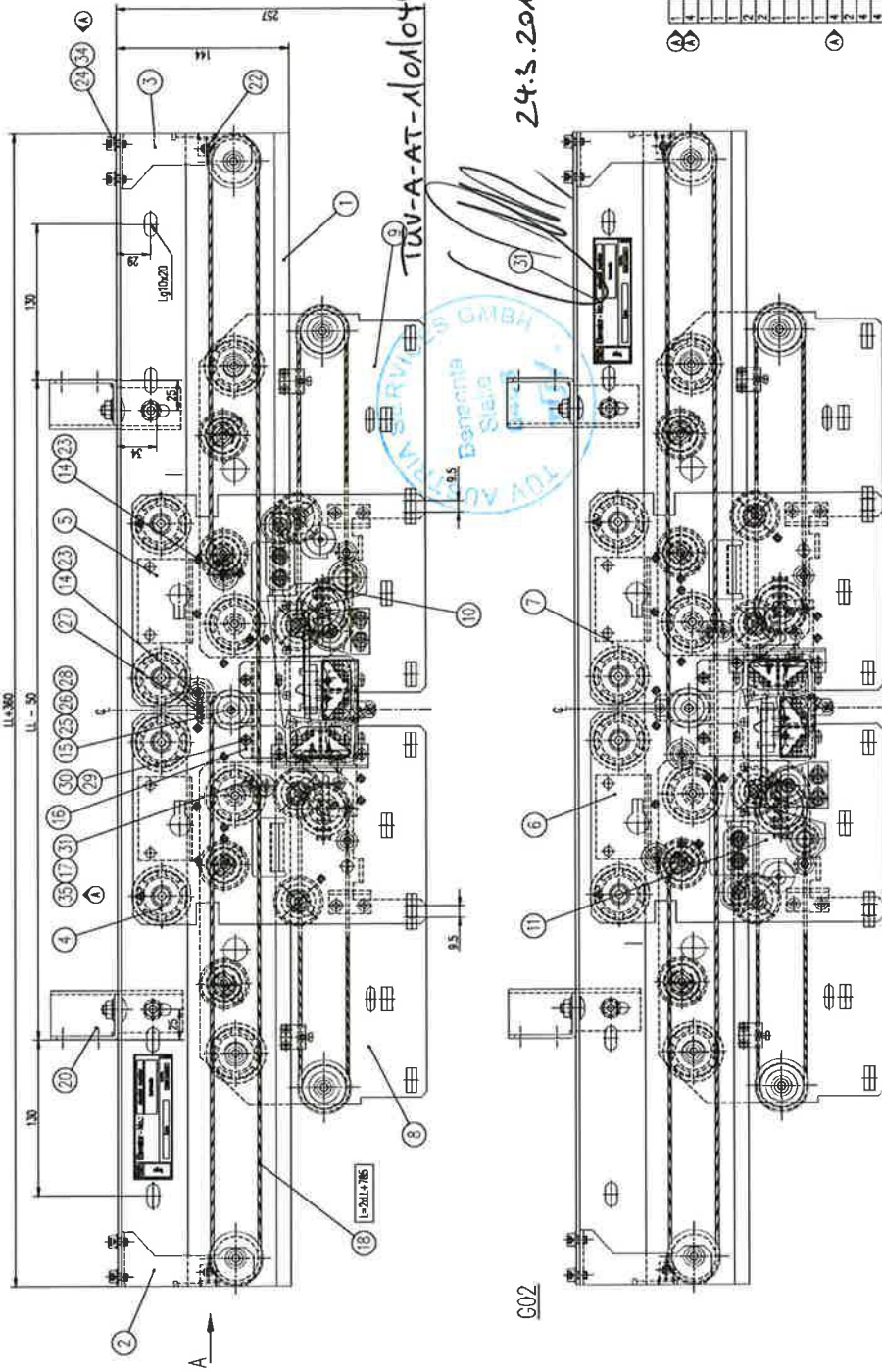
max. geschloßen Stellung
max. close position

Item No.	Part Name	Material	Quantity	Notes
1	H41	602955 G04	1	
2	H40	602955 G03	1	
2	H39	Zylinderschr. DIN912-M6x16-8.8-A3G	1	
1	H38	601208 H04	1	
1	H37	605093 H02	1	
1	H36	605093 H01	1	
1	H35	VAR. LOCK TYPE LABEL	1	
1	H34	602962 H01	1	
2	H33	Linsenschraube DIN7985-M4x10-A2F	2	
1	H32	601108 H01	1	
2	H31	Schnorr-Sicherung M06	2	
1	H30	Sicherungsring DIN 471-12x1	1	
1	H29	601208 H01	1	
1	H28	602972 G01	1	
2	H27	89703 G01	2	
2	H26	VAR. DOOR CONTACT	2	
1	H25	Türkontaktbrücke SEL 1 - A1 Z P	1	
6	H24	201889 Fächerschraube DIN6798-AA.3-A3G	6	
2	H23	Scheibe DIN25-4.3-A3G	2	
4	H22	Furchschr. m. UKVZ DIN7500-C-M4x8-4.8-A2G	4	
1	H21	249255 Senkschr. DIN7991-M6x16-8.8-A3G	1	
1	H20	258598 Kabelhülle DK912/16-3	1	
2	H19	257141 Inbus-Ripp M6x16-10.9-VZ	2	
4	H18	601107 G06	4	
4	H17	258449 Contactscheibe 06-550612-32/Nomel	4	
5	H16	249167 Zylinderschr. DIN912-M6x10-8.8-A3G	5	
1	H15	605909 G01	1	
1	H14	601107 G03	1	
1	H13	602963 G01	1	
1	H12	602966 H02	1	
1	H11	602966 H01	1	
1	H10	89318 H01	1	
1	H09	89618 H02	1	
2	H08	602313 H01	2	
1	H07	602959 H01	1	
1	H06	602956 H02	1	
1	H05	602956 H01	1	
1	H04	602973 G02	1	
1	H03	602973 G01	1	
1	H02	602955 G02	1	
1	H01	602955 G01	1	

Material	Part Name	Quantity	Notes
Formel	AMDS		
Stück	landing door lock		
Abz.	Schachttür Schloß		
Stück	AMDSL 3/6		
Mit. 2	602960		
Abgabe			
Stück			

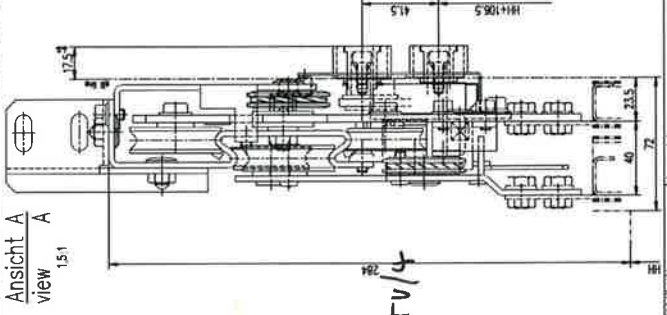


G01



TUV-A-AT-11011044 CETV/4
 24.3.2011

G02



Kombinationen mit Schließgewicht für Fensterprofile NICHT möglich!
 combinations with closing weight for window profiles NOT possible!

Position/Baugruppe ohne Abbildung:
 position/assembly group without illustration:
 12 13 19 32 33 21
 Befestiger/fixing

Hängerscharen fluchten bei Nennabstufung
 hanger plate edges be flush in nominal opening

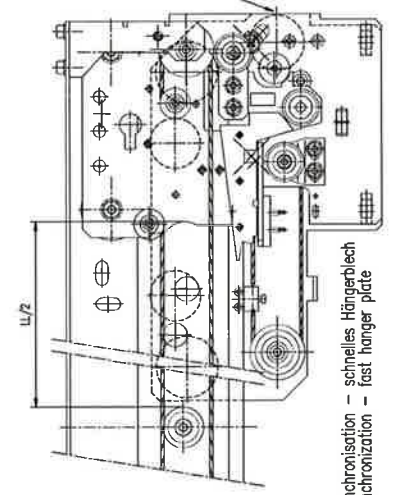
Ordered	(01) 922603 G01	922603 G02
Not ordered	(01)	AMSL 3 left AMSL 3 right
VAR. E120 FIRE CLASS		

Closing weight (G) 505980 G01 505980 G02
 Closing weight (C) 504854 G01 504854 G02
 AMSL 3 left AMSL 3 right
 VAR. DOOR CLOSING DEVICE

AMSL framesets
 AMSL frame/Front (B), (C), (7) 914534 G01
 VAR. RAILING FIXING

DOM option
 No extra door contact (0) 504984 G01 504984 G02
 AMSL 3 left AMSL 3 right
 VAR. EXTRA DOOR CONTACT

Panel
 Lintel (standard) 502976 G01 502976 G02
 AMSL 3 left AMSL 3 right
 VAR. EMERGENCY OPENING DEVICE



1. Synchronisation - schnelles Hängerbloch
 1. synchronisation - fast hanger plate

1	H25 89647 H01	Lamp plate		
2	H25 89647 H01	VAR. E120 FIRE CLASS		
3	H25 89647 H01	VAR. EXTRA DOOR CONTACT		
4	H25 89647 H01	identification table		
5	H25 89647 H01	Unterlegscheibe DIN9021 03,3 Nylon		
6	H25 89647 H01	Seitenschiene DIN9021-0410-18-A35		
7	H25 89647 H01	Zylinderbolzen DIN9134-M6x10-18-A35		
8	H25 89647 H01	Flanschschraube n. DIN 9134-C-M4x8-18-A35		
9	H25 89647 H01	Schraube n. DIN 9134-M4x8-18-A35		
10	H25 89647 H01	Zylinderbolzen DIN9134-M6x10-18-A35		
11	H25 89647 H01	Unterlegscheibe DIN9021-0410-18-A35		
12	H25 89647 H01	Seitenschiene DIN9134-M6x10-18-A35		
13	H25 89647 H01	Seitenschiene DIN9134-M6x10-18-A35		
14	H25 89647 H01	Seitenschiene DIN9134-M6x10-18-A35		
15	H25 89647 H01	Seitenschiene DIN9134-M6x10-18-A35		
16	H25 89647 H01	Seitenschiene DIN9134-M6x10-18-A35		
17	H25 89647 H01	Seitenschiene DIN9134-M6x10-18-A35		
18	H25 89647 H01	Seitenschiene DIN9134-M6x10-18-A35		
19	H25 89647 H01	Seitenschiene DIN9134-M6x10-18-A35		
20	H25 89647 H01	Seitenschiene DIN9134-M6x10-18-A35		
21	H25 89647 H01	Seitenschiene DIN9134-M6x10-18-A35		
22	H25 89647 H01	Seitenschiene DIN9134-M6x10-18-A35		
23	H25 89647 H01	Seitenschiene DIN9134-M6x10-18-A35		
24	H25 89647 H01	Seitenschiene DIN9134-M6x10-18-A35		
25	H25 89647 H01	Seitenschiene DIN9134-M6x10-18-A35		
26	H25 89647 H01	Seitenschiene DIN9134-M6x10-18-A35		
27	H25 89647 H01	Seitenschiene DIN9134-M6x10-18-A35		
28	H25 89647 H01	Seitenschiene DIN9134-M6x10-18-A35		
29	H25 89647 H01	Seitenschiene DIN9134-M6x10-18-A35		
30	H25 89647 H01	Seitenschiene DIN9134-M6x10-18-A35		
31	H25 89647 H01	Seitenschiene DIN9134-M6x10-18-A35		
32	H25 89647 H01	Seitenschiene DIN9134-M6x10-18-A35		
33	H25 89647 H01	Seitenschiene DIN9134-M6x10-18-A35		
34	H25 89647 H01	Seitenschiene DIN9134-M6x10-18-A35		

605761

AMSL 3 left AMSL 3 right

A

