

EG-Baumusterprüfbescheinigung

Bescheinigungs-Nr.: ATV 439/1

Gemeldete Stelle: TÜV Bau- und Betriebstechnik GmbH
Unternehmensgruppe TÜV Süddeutschland
Zertifizierungsstelle für Aufzüge und Sicherheitsbauteile
Westendstraße 199, D-80686 München
(Kennziffer 0635)

Bescheinigungsinhaber: Wittur Aufzugteile GmbH
Rohrbachstraße 28
D-85259 Wiedenzhausen

Antragsdatum: 1998-02-12

Hersteller: SELCOM S.p.A. oder
Via Macedonio Melloni, 12
I - 43052 Colorno (Parma)

SELCOM Aragon, S.A. oder SELCOM Asfen
Poligono Industrial Malpica Asansör San. Ve Tic. Ltd. Şti.
Calle E, num. 8 Y. Dudulu Organize Sanayi
E - 50016 Zaragoza Bölgesi No. 29
TR - 81260 Istanbul

Produkt, Typ: Verriegelungseinrichtung mit Hakenriegel als Teil von waagrecht bewegten,
einseitig öffnenden, zweiblättrigen Schacht-Teleskop-Schiebetüren mit
Kraftbetätigung
Serie 3201-HYDRA, Typ 11/_M
Serie 3201-SCORPION, Typ 11/_M

Prüflaboratorium: TÜV Bau- und Betriebstechnik GmbH
Unternehmensgruppe TÜV Süddeutschland
Zentralabteilung Aufzüge und Sicherheitsbauteile
Gottlieb-Daimler-Str. 7, D-70794 Filderstadt

Datum und Nummer des Prüfberichtes: 1998-07-02
ATV 439/1

EU-Richtlinie: 95/16/EG

Prüfergebnis: Das Sicherheitsbauteil erfüllt für den im Anhang zu dieser EG-Baumuster-
prüfbescheinigung angegebenen Anwendungsbereich die grundlegenden
Sicherheitsanforderungen der Richtlinie

Ausstellungsdatum: 1998-07-02

Zertifizierungsstelle
für Aufzüge und Sicherheitsbauteile


Peter Tkalec



Registriernummer: ZLS-ZE-
126/97



EG-KONFORMITÄTSERKLÄRUNG

DER HERSTELLER (*)

- SELCOM-1 SELCOM S.p.A. - via Macedonio Melloni, 12 I-43052 Colorno, PARMA - ITALIEN
- SELCOM-2 SELCOM ARAGON S.A. - Poligono Industrial Malpica, calle E, 8 E-50016 ZARAGOZA - SPANIEN
- SELCOM-3 SELCOM ASFEN ASANSÖR SAN. ve TIC. LTD. STI. - Y. Dudullu Organize Sanayi Bolgesi, 29 TR-81260 ISTANBUL-TÜRKEI
(Bevollmächtigte in EG: SELCOM S.p.A. - via Macedonio Melloni, 12 I-43052 Colorno, PARMA - ITALIEN)

(*) - Hersteller siehe Kurzbezeichnung auf Typenschild

ERKLÄRT

hiermit, daß das unten angegebene Sicherheitsbauteil:

- Beschreibung: Verriegelungseinrichtung als Teil von Schachttüren
- Serie: 3201-HYDRA ; 3201-SCORPION
- Type: 11/R ; 11/L
- Seriennummer und Baujahr: siehe Typenschild auf dem Produkt

auf das sich diese Konformitätserklärung bezieht

KONFORM

zu folgenden:

Richtlinien oder Referenznormen	EG-Baumusterprüfung		
	Nummer und Datum	Benannte Stelle für Bescheinigungsausgabe	Benannte Stelle für Produktionskontrolle
- Richtlinie 95/16/EG vom 29 Juni 1995 - Europ. Norm EN 81-1 Ausgabe 1998 - Europ. Norm EN 81-2 Ausgabe 1998	ATV 439/1 02/07/1998	TÜV BAU und BETRIEBSTECHNIK Gmbh Westendstraße, 199 D-80686 MÜNCHEN Kennziffer: 0635	TÜV BAU und BETRIEBSTECHNIK Gmbh Westendstraße, 199 D-80686 MÜNCHEN Kennziffer: 0635

hergestellt ist.

Die Übereinstimmung des o.a. Sicherheitsbauteils mit der ausgestellten EG-Baumusterbescheinigung wird hiermit bestätigt.

Der berechtigte Unterzeichner:

Für SELCOM-1 und SELCOM-3 (Bevollmächtigte in EG)

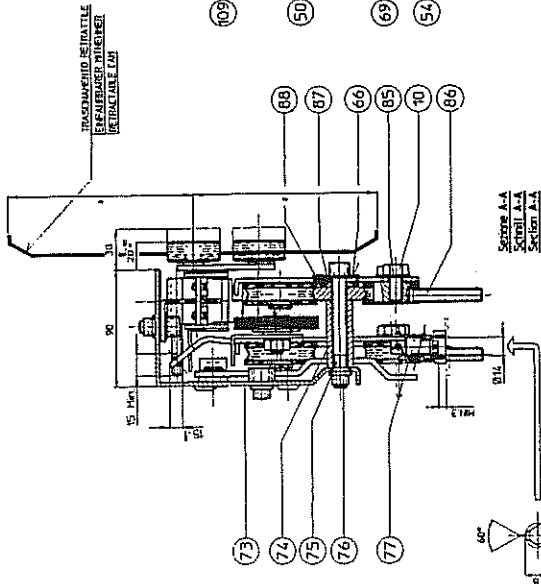
Giancarlo Primatesta

Für SELCOM-2

Jesus Enguita Millán



23 22 21 20 19 18 17 16 15 14 13 12 11 10 9 8 7 6 5 4 3 2 1

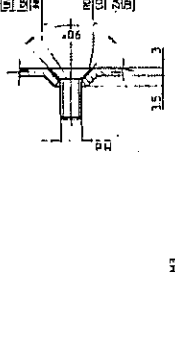


TRACCE DI SCORRIMENTO SOTTO LE CARTE SOTTO ALI
 TRACES OF SLIDING UNDER THE CARDS UNDER ALI
 SCORPIO A.A.
 SECCO A.A.
 SECTION A-A

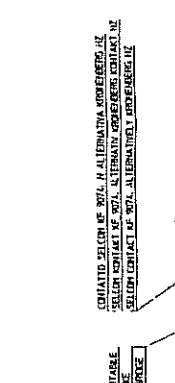
REINFORZI AGGIUNTIVI PER PORTE CON GRANDI APERTURE (RINFORZI IN ALLUMINIO)
 ZUSÄTZLICHE VERSTÄRKUNGEN FÜR TÜREN MIT GROSSEN ÖFFNUNGEN (RINFORZI IN ALUMINIUM)
 ADDITIONAL REINFORCEMENTS FOR DOORS WITH BIG DIMENSIONS (SEE SPECIAL FOR THE APPLICATION)

VARIANTE DEL TIPO SCORPIO RIPETITO AL TIPO INDIRA (CARELLI)
 SCORPIO VERSIONI IN DECALF ALIF DE HYBRA VERSION (CARELLI)
 SCORPIO VERSIONI IN DECALF ALIF DE HYBRA VERSION (CARELLI)
 SCORPIO VERSIONI IN DECALF ALIF DE HYBRA VERSION (CARELLI)

VARIANTE ROTELLE DI SCORRIMENTO INFERIORI
 RINF. PER PUNTE CON ANTE IN VETRO E VETRIATE
 VARIANTE PER UNTERE ROLLEN IN VERSTÄRKTER AUSFÜHRUNG FÜR KAMMERTURE MIT GLASRAHMEN
 VARIANT FOR COUNTER-ROLLERS IN REINFORCED EXECUTION FOR DOORS WITH GLASS PANELS



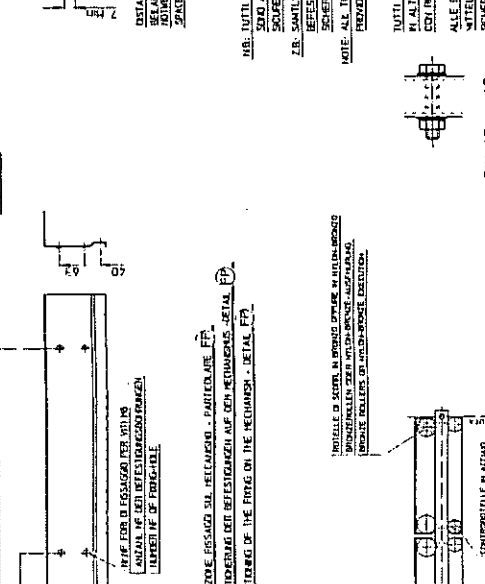
ROLLA BOTTIGLIATA
 CERCA D'OTTURAMENTO
 ZÄHNSCHNITTEN
 ZÄHNSCHNITTEN
 ZÄHNSCHNITTEN
 ZÄHNSCHNITTEN



PUNTE APERTURE
 CONTATTO SCORRO
 PUNTE APERTURE
 CONTATTO SCORRO

VARIANTE ROTELLE DI SCORRIMENTO PER INFERIORI
 VARIANTE PER UNTERE ROLLEN
 VARIANTE FOR COUNTER-ROLLERS

VARIANTE ROTELLE DI SCORRIMENTO INFERIORI
 RINF. PER PUNTE CON ANTE IN VETRO E VETRIATE
 VARIANTE PER UNTERE ROLLEN IN VERSTÄRKTER AUSFÜHRUNG FÜR KAMMERTURE MIT GLASRAHMEN
 VARIANT FOR COUNTER-ROLLERS IN REINFORCED EXECUTION FOR DOORS WITH GLASS PANELS



RINF. PER IL PUNTO DI FISSAGGIO
 PUNTO DI FISSAGGIO
 RINF. PER IL PUNTO DI FISSAGGIO
 PUNTO DI FISSAGGIO

VARIANTE ROTELLE DI SCORRIMENTO PER INFERIORI
 VARIANTE PER UNTERE ROLLEN
 VARIANTE FOR COUNTER-ROLLERS

VARIANTE ROTELLE DI SCORRIMENTO INFERIORI
 RINF. PER PUNTE CON ANTE IN VETRO E VETRIATE
 VARIANTE PER UNTERE ROLLEN IN VERSTÄRKTER AUSFÜHRUNG FÜR KAMMERTURE MIT GLASRAHMEN
 VARIANT FOR COUNTER-ROLLERS IN REINFORCED EXECUTION FOR DOORS WITH GLASS PANELS



RULLA BOTTIGLIATA
 CERCA D'OTTURAMENTO
 ZÄHNSCHNITTEN
 ZÄHNSCHNITTEN
 ZÄHNSCHNITTEN
 ZÄHNSCHNITTEN

VARIANTE ROTELLE DI SCORRIMENTO PER INFERIORI
 VARIANTE PER UNTERE ROLLEN
 VARIANTE FOR COUNTER-ROLLERS

VARIANTE ROTELLE DI SCORRIMENTO INFERIORI
 RINF. PER PUNTE CON ANTE IN VETRO E VETRIATE
 VARIANTE PER UNTERE ROLLEN IN VERSTÄRKTER AUSFÜHRUNG FÜR KAMMERTURE MIT GLASRAHMEN
 VARIANT FOR COUNTER-ROLLERS IN REINFORCED EXECUTION FOR DOORS WITH GLASS PANELS

SECCO & FRATELLI S.p.A. - S.p.A.		02 July 98	
S.p.A. - S.p.A.		25/06/1991	
S.p.A. - S.p.A.		TURN 10/11	
S.p.A. - S.p.A.		DOOR MECHANISM	
S.p.A. - S.p.A.		MECCANISMO PORTA DI	
S.p.A. - S.p.A.		PIANO TEL. 2 ANTE	
S.p.A. - S.p.A.		12	
S.p.A. - S.p.A.		3001000111AH	

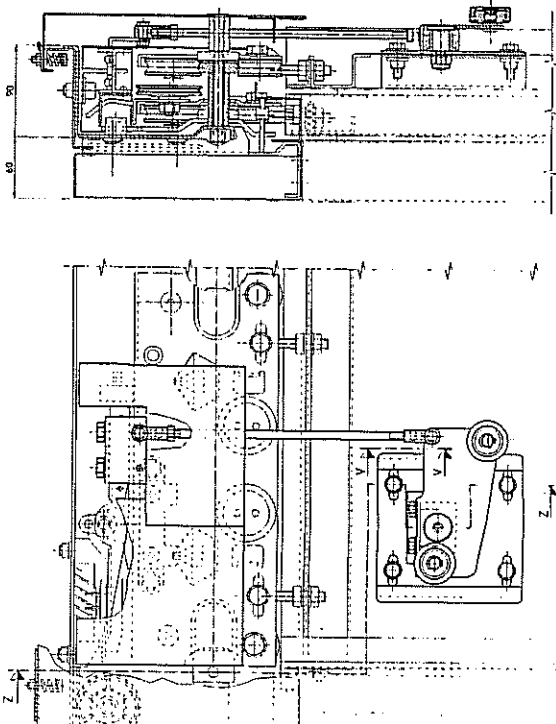
52	ROTELLA EDUARDO SERRATURA	2		320105.0013
51	CONTRAPPESO DEL GANCIO SERRATURA	1	EN 10225 Fc30	320105.7061
50	DISTANZIALE H36mm	2	IF 1597616 UN428	320105.6061
49	RIVETTO FILETTATO MID CON TESTA 6mm	3		320105.9081
48	DADO ESAG M8 UNI 5588 DIN 934	4		7002.00.008
47	ROND.DENT. DIAM16 UNI 3703 DIN 6798	2		7028.00.006
46	VITE TPSEI M8x4.0 UNI 5933 DIN 7991	2		7014.08.040
45	ROND.DENT. DIAM18 UNI 3706 DIN 6798	11		7030.00.008
44A	ASSEMBL. GANCIO IN GHSA	1		320104.0073
44	ASSEMBL. GANCIO SINTERIZZATO	1		320104.0087
43	LEVA EMERGENZA TPO NUOVO	1	EN 1020-Fc30 A II	320115.5095
42	VITE TCEI M4x10 UNI 5931 DIN 912	2		7011.06.010
41	SQUADRETTA SORRACIUFINE	1	EN 1020-Fc30 A II	320105.5232
40	SQUADRETTA TRASINAMENTO EMERGENZA	1	EN 1020-Fc30 A II	320105.5040
39	BUSSOLA PER LEVA DI EMERGENZA	1	IF 1597616 UN428	320115.6088
38	SEEGGER EST. DIAM15 UNI 7435 DIN 471	1		7024.00.075
37	SPINA ELSPREDIAM275 UNI 6875 DIN 1481	1		7043.08.075
36	DADO ESAGBASSO M12 UNI 5589 DIN 936	4		7003.00.012
35A	ROND. CONTACT DIAM12 DIN 1235	4		7038.00.012
35	ROND.DENT. DIAM12 UNI 3703 DIN 6798	4		7028.00.012
34	ROND.DENT. DIAM10 UNI 3706 DIN 6798	6		7030.00.010
33	PORTE FISSA SERRATURA	1	EN 1020-Fc30 A II	3201005.5025
32	VITE TCEI M4x10 UNI 5931 DIN 912	2		7011.04.010
31	DISTANZIALE PER CONTRO-SERRATURA	1	EN 1020-Fc30 A II	320105.5151
30A	ROTELLA DI SCORRIMENTO INF. HEADIT4	4	NYLON PAMA UN-EDMCK1	320105.0058/2
30	ROTELLA DI SCORRIMENTO SUPERIORE	4	NYLON PAMA UN-EDMCK1	320105.0058
29	ROTELLA DI SCORRIMENTO SUPERIORE	4	NYLON PAMA UN-EDMCK1	320105.0032
28	VITE TCEI M10x20 UNI 5931 DIN 912	2		7011.10.020
27	SIMBOLO DI TERRA	2	AL 115 UN60075	320105.9030
26	MORSETTO SERRAFILI	1	NYLON PAMA UN-EDMCK1	320105.0039
25	CARRUCOLA TAGLIA	3	NYLON PAMA UN-EDMCK1	320105.0010
24	DISTANZIALE SPECIALE H16mm	1	IF 1597616 UN428	320105.6100
23	FASCETTA STIRNUTURO	3		320105.9089
22	MOLLA PER RICHISURA AUTOMATICA	1	072 UNI 3821	320105.3007
21	AGANCI DI SERRAZIONE INF. PER ANA DI VERO	4		3220.15.1001
20	FINE DI RICHISURA DIAM18	1		320105.4004
19	VITE TPSEI M8x20 UNI 5933 DIN 7991	5		7014.08.020
18	VITE TPSEI M8x50 UNI 5933 DIN 7991	1		7014.08.050
17	FINE TRO IN TAGLIA	1		320105.4001
16	VITE TPSEI M10x20 UNI 5933 DIN 7991	4		7014.10.020
15	SUPPORTO CARRUCOLE TRO IN TAGLIA	1	EN 1020-Fc30 A II	320105.5029
14	ETICHETTA AUTODIAGNOSTICA "E"	1		320105.7252
13	CARRELLI	2	EN 1020-Fc30 A II	vedi tab/see tab
12	FILTRO PORTE POST. GANCIO SERRATURA	1	FILTRO	320105.7060
11	ROND.D.DENT. DIAM10 UNI 3705	6		7031.00.010
10	VITE TE M10x20 UNI 5739 DIN 933	6		7012.10.020
9	SUPPORTO ROTELLE COMPLETO DI PERNI	1		320114.0044
8A	CONTATTO KRONENBERG TPO 1074	1		320105.9005
8	CONTATTO SELCON TPO KF 9074	1		6400.00.0001
7A	PONTE ASPORTABILE PZ-21	1		320105.9007
7	PONTE ASPORTABILE SELCON KF 9075	1		6400.00.0002
6	ROND.DENT. DIAM14 UNI 3703 DIN 6798	4		7028.00.004
5	VITE TCEI M4x12 UNI 5931 DIN 912	2		7011.04.012
4A	DISTANZ. PER PONTE PZ-21 5d.2mm	1		320105.9082/2
4	DISTANZ. PER PONTE PZ-21 5d.1mm	1		320105.9082
3	ROND.DENT. DIAM15 UNI 3703 DIN 6798	2		7028.00.005
2	ROND. PIANA DIAM15 UNI 5592 DIN 1026	4		7027.00.005/OT
1	VITE TCEI M5x16 UNI 5931 DIN 912	3		7006.05.016/OT

110				
109				
108				
107				
106				
105	TURO RIVESTIMENTO MOLLA	3		320105.9143
104	RIVETTO FL. MID CON TESTA 10mm	2		320105.9156
103	LAMIERA DI TENUTA TRO IN TAGLIA	1		320105.5245
102	VITE TCEI M10x10 UNI 5931 DIN 912	2		7011.10.080
101	DISTANZIALE H27mm	2		320115.6156
100	DISPOSITIVO DI FISS. CNU 4515-S M8	2		320105.9055
99	VITE TE M8x16 UNI 5739 DIN 933	2		7012.08.016
98	ROND.DENT. DIAM18 UNI 3705	2		7031.00.008
97	ROND.DENT. DIAM12 UNI 3703 DIN 6798	4		7028.00.012
96	ROND. ECCENTRICA PER REGOLAZ. ROTELLE INF.	2	IF 1597616 UN428	320105.6105
95	VITE TPSEI M8x16 UNI 5933 DIN 7991	2		7014.08.016
94	PERNO PER ROTELLE DI SCORRIMENTO	2	IF 1597616 UN428	320105.6076/5
93	ROTELLA INF. SENZA PERNO ECCENTRICO	2	NYLON PAMA UN-EDMCK1	320105.0026
92	BARRA DI RINFORZO GUIDA VELOCE	1	EN 10225 Fc30	320105.7126
91	ROTELLA DI SCORR. SUP. IN BRONZO	4		320114.0175
90	PIASTRA DI SUPPORTO RINFORZATA	1	EN 1020-Fc30 A II	320115.5713
89	BULLONE ATTACCO ANTINA	4		320105.6002
88	GOFFINO DI BATTUTA	1	PTC UNI 50101	320105.0001
87	DISTANZIALE H4mm	1	IF 1597616 UN428	320105.6049
86	BULLONE ATTACCO ANTINA	4	EN 10225 Fc30	320105.6051
85	ROND. CONTACT DIAM10x22 DIN 1235	4		7038.10.022
84	VITE TE M12x1 UNI 5739 DIN 936	4		7022.12.021
83	CARRELLI	2		320105.5008
82	VITE TCEI M4x20 UNI 5931 DIN 912	8		7011.04.020
81	ROTELLA DI SCORR. INF. MAGG. IN ACCIAIO	1-4		320105.6107/M
80	ROTELLA DI SCORR. SUP. IN NYLON-BRONZO	1		320115.0069
79	SUPPORTO CON FELTRINO	1		320114.0176
78	ROTELLA DI SCORR. "SPIN BROTTO IN TATAPO"	1		320114.0187
77	GRUPPO COMANDO SILENZIO EMERGENZA	1		320103.0001
76	RIVETTO FILETTATO MID TPA	3		320105.9032
75	VITE TCEI M10x25 UNI 5931 DIN 912	1		7011.10.085
74	DISTANZIALE H52mm	1	IF 1597616 UN428	320105.6007
73	PIASTRA DI SUPPORTO	1	EN 1020-Fc30 A II	320105.5028
72	ROTELLA PIANA DIAM14	8		7026.00.004
71	LAMIERA DI CHIUSURA LATERALE	1	EN 1020-Fc30 A II	320115.5100
70	DISTANZIALE H3mm	2	IF 1597616 UN428	320115.6245
69	DISTANZIALE PER RINFORZO GUIDA	1-7	EN 10225 Fc30	320105.6010
68	GUIDA VELOCE PER SOSP. RINFORZATA	1	EN 10225 Fc30	320105.7124
67	VITE TE M10x30 UNI 5739 DIN 933	4		7012.10.030
66	ROND.DENT. DIAM10 UNI 3703 DIN 6798	4		7028.00.010
65	VITE TCEI M10x20 UNI 5931 DIN 912	1		7011.10.070
64	GUIDA CARRELLI VELOCE	1	EN 10225 Fc30	320105.7007
63	GUIDA CARRELLI "ENT"	1	EN 10225 Fc30	320105.7006
62	VITE TPSEI M10x20 UNI 5933 DIN 7991	3		7014.10.030
61	RIVETTO FILETTATO MID CON TESTA 6mm	2		320105.901
60	DADO ESAG M10 UNI 5588 DIN 934	2		7002.00.010
59	RIVETTO FILETTATO MID TCE	2		320105.9035
58	MOLLA TENDIFINE	1	072 UNI 3821	320105.3002
57	PIASTRA AGGANCIOPANE	1		320105.5011
56	VITE TPSEI M10x20 UNI 5933 DIN 7991	1		7014.10.075
55	VITE TPSEI M8x20 UNI 5933 DIN 7991	4		7014.08.030
54	SEEGGER EST. DIAM15 UNI 7435 DIN 471	2		7024.00.012
53	O-RING DIAM12	4		320105.9146

POS. DESIGNATION / DENOMINAZIONE DTY MATERIAL MATERIAL CODE/CODICE

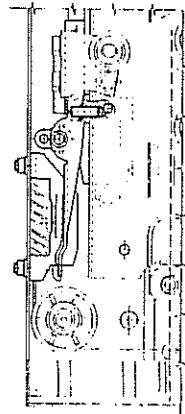
POS. DESIGNATION / DENOMINAZIONE DTY MATERIAL MATERIAL CODE/CODICE

IE P. 44 E RIVIO COMANDO SERRATURA SULL' ANTA
 IZKLASSE UND VERBODLUGESANTHREIF AN TÜRLÄTT VORGELEGT
 KEY AND LOCK COMMAND ON PANEL REBOUNDED

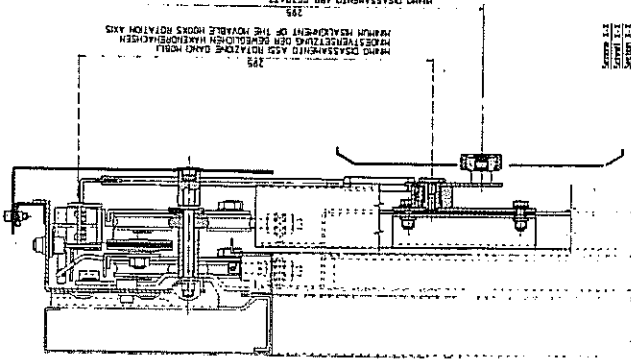
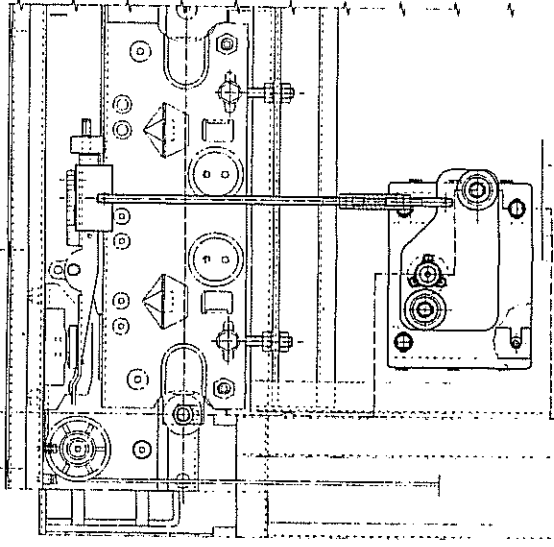


MANIPOLAZIONE
 MANIPULATION
 MANIPULATION

3 ANCO CON L'INSURAZIONE AMORTIZZATA
 HAKEN MIT DAMPFLIEPERSCHÜSSUNG
 HOOK WITH BUFFERED CLOSING

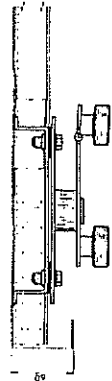


GRAND COMANDO SERRATURA E COPERTURA
 VERBODLUGESANTHREIF VORGELEGT UND ABDECKBLECH
 LOCK COMMAND REBOUNDED AND COVERING PLATE



MANIPOLAZIONE PER IL RITIRARE
 MANIPULATION FÜR DIE ABNEHMUNG
 HAND OPERATING FOR RETRACTION CAN

ESECUZIONE CON ANTERA NON LAVORATA
 AUSFÜHRUNG MIT NICHT ARBEITENDE
 EXECUTION WITH SHOCK PLATED PANEL



ESECUZIONE CON ANTERA LAVORATA
 AUSFÜHRUNG MIT ARBEITENDE
 EXECUTION WITH DOUBLE PLATED PANEL



VARIANTI PER SCHACHTSCHENKEL
 2 IN ALTRIG TELESKOPGEHÄNGE

SET B BOM
 01.1.99

PRODOTTORE	SELECON
MODELLO	2000000
DESCRIZIONE	MANIPOLAZIONE PER IL RITIRARE MANIPULATION FÜR DIE ABNEHMUNG HAND OPERATING FOR RETRACTION CAN
DATA	01.1.99
PRODOTTORE	SELECON
MODELLO	2000000
DESCRIZIONE	MANIPOLAZIONE PER IL RITIRARE MANIPULATION FÜR DIE ABNEHMUNG HAND OPERATING FOR RETRACTION CAN
DATA	01.1.99

PRODOTTORE	SELECON
MODELLO	2000000
DESCRIZIONE	MANIPOLAZIONE PER IL RITIRARE MANIPULATION FÜR DIE ABNEHMUNG HAND OPERATING FOR RETRACTION CAN
DATA	01.1.99
PRODOTTORE	SELECON
MODELLO	2000000
DESCRIZIONE	MANIPOLAZIONE PER IL RITIRARE MANIPULATION FÜR DIE ABNEHMUNG HAND OPERATING FOR RETRACTION CAN
DATA	01.1.99

MANIPOLAZIONE PER IL RITIRARE
 MANIPULATION FÜR DIE ABNEHMUNG
 HAND OPERATING FOR RETRACTION CAN

ASSICURAZIONE PARTE FISSE, SERRATURA CON PASTIGLIE TAVOLE
FIXED PARTS PROTECTION, LOCK WITH LOCKING TABLE
ITEMS OF THE FIXED, LOCKING TABLE WITH LOCKING TABLE
PROTEZIONE SERRATURA CON PASTIGLIE TAVOLE
ANTI-DIFURTO PROTECTION

OPERAIO DI BATTUTA A FULCRINO
PER L'USO DELLA MANO DESTRA
OPERATOR OF THE SWING AT THE PIVOT
FOR THE USE OF THE RIGHT HAND

PRINCE AL PORTO
PER LE ASSI
SEALATION CON BLOCCHI
STAMPANTI
SEALED WITH BLOCKS
STAMPING

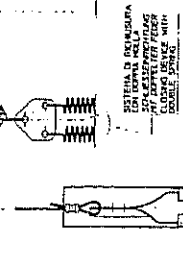
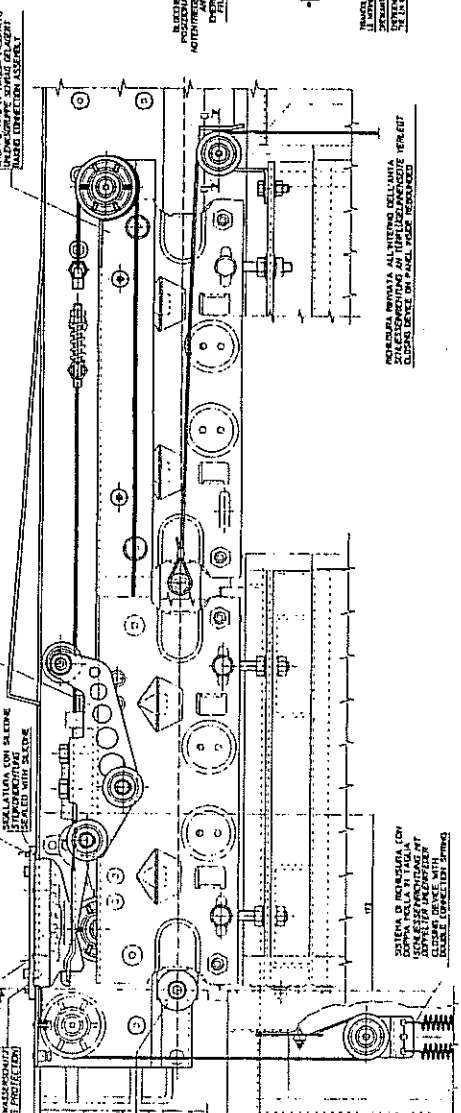
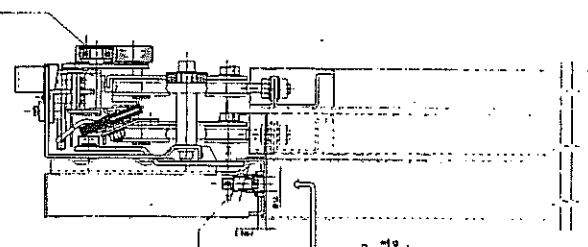
MECCANISMO OPERAZIONE E TRASMISSIONE PORTA
OPERAZIONE SERRATURA CON ATTORNO PER LINE
OPERATION MECHANISM AND TRANSMISSION DOOR
OPERATION LOCK WITH ATTORNO PER LINE

TRONCO PER LA TAVOLA SCARICATA
DIREZIONE D'USCITA
TRUNK FOR THE UNLOADED TABLE
EXIT DIRECTION

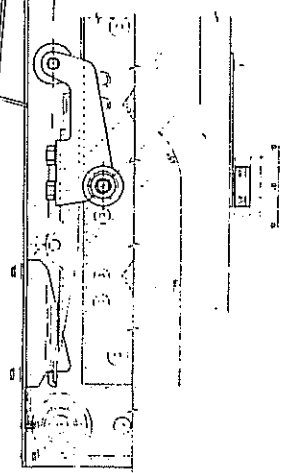
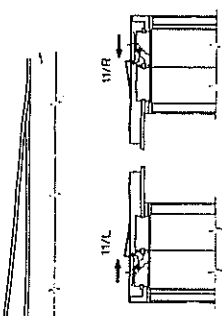
REGOLATO D'OPERAIONE
ATTORNO PER LINE
OPERATION ADJUSTMENT
ATTORNO PER LINE

IN UNO DEI PUNTI DI
SERRATURA
DIREZIONE D'USCITA
IN ONE OF THE LOCKING POINTS
EXIT DIRECTION

MECCANISMO PER LA SERRATURA
DIREZIONE D'USCITA
LOCK MECHANISM
EXIT DIRECTION



MECCANISMO PER LA SERRATURA
DIREZIONE D'USCITA
LOCK MECHANISM
EXIT DIRECTION



MECCANISMO PER LA SERRATURA
DIREZIONE D'USCITA
LOCK MECHANISM
EXIT DIRECTION



MECCANISMO PER LA SERRATURA
DIREZIONE D'USCITA
LOCK MECHANISM
EXIT DIRECTION

MECCANISMO PER LA SERRATURA
DIREZIONE D'USCITA
LOCK MECHANISM
EXIT DIRECTION

MECCANISMO PER LA SERRATURA
DIREZIONE D'USCITA
LOCK MECHANISM
EXIT DIRECTION

MECCANISMO PER LA SERRATURA
DIREZIONE D'USCITA
LOCK MECHANISM
EXIT DIRECTION

