

EG-Baumusterprüfbescheinigung
gemäß Richtlinie 95/16/EG (Aufzüge)
Certificate of EC-type examination
according to the Directive 95/16/EC (Lifts)

Name der zugelassenen Stelle
Name of the approved body

TÜV Austria Services GmbH
Krugerstraße 16
A-1015 Wien
ID-Nr.: 0408

Nummer der Baumusterprüfung
Type-examination No

TÜV-A-AT-1/09/047 CETV

1. Art, Kategorie, Typ und Fabrik- oder Handelsmarke
Category, type and make or trade name

Verriegelungseinrichtung für waagrecht bewegte Schacht-Schiebetüren
Locking device for horizontally sliding landing doors

Type: AMDL1-R5

2. Name und Anschrift des Herstellers des geprüften Sicherheitsbauteils / der geprüften Sicherheitsbauteile
Manufacturer's name and address of the tested safety component(s)

WITTUR GesmbH
Sowitschstrasse 1
A-3270 Scheibbs
AUSTRIA

3. Name und Anschrift des Inhabers der Bescheinigung
Name and address of certificate holder

KONE Corporation
Kartanontie 1
FIN-00330 Helsinki
FINLAND

4. Zur EG-Baumusterprüfung vorgelegt am
Date of submission for EC type examination

28.09.2009

5. Aufgrund folgender Vorschrift ausgestellte Bescheinigung
Certificate issued on the basis of the following requirement:

Aufzüge-Sicherheitsverordnung 2008 - ASV 2008
Richtlinie 95/16 EG

Auszugsweise Vervielfältigung nur mit Genehmigung der TÜV AUSTRIA SERVICES GMBH gestattet
The duplication of this document in parts is subject to the approval TÜV AUSTRIA SERVICES GMBH

6. Prüfstelle
Test laboratory

TÜV Austria Services GmbH
Krugerstraße 16
A-1015 Wien

7. Datum und Nummer des Prüfprotokolls
Date and number of laboratory report

2009-AT-EP/0079, 08.01.2010

8. Datum der EG-Baumusterprüfung
Date of EC type-examination

24.11.2009

9. Als Anlagen sind folgende, mit der oben angegebenen EG-Baumusterprüfungsnummer gekennzeichneten Unterlagen beigelegt
The following documents, bearing the EC type- examination number shown above are annexed to this certificate

Zeichnung, landing top track complete, 606961 vom 16.09.2009
Zeichnung, landing door lock for railing 1, 601881 vom 26.11.2001 (Ausgabe D)
Zeichnung, emergency opening, 601860 vom 20.04.2009 (Ausgabe D)

10. Zusätzliche Angaben
Additional information

10.1 Art und Verwendungsbereich des Türverschlusses
Type and scope of use of the door locking device

Verriegelungseinrichtung, Typ AMDL1-R5, mit Hakenriegel für waagrecht bewegte, mittig öffnende, zwei-blättrige Schacht-Schiebetüren mit maschineller Betätigung.
Door locking device type AMDL1-R5 with lock hook for horizontally moving, centre opening, two panel, power operated landing sliding door.

10.2 Zulässige Türabmessungen
Allowed door dimensions

lichte Türbreite <i>door width</i>	lichte Türhöhe <i>door height</i>	max. Masse eines Türblattes <i>max. mass single door panel</i>
700 mm - 1000 mm	1900 - 2100 mm	26 kg

10.3 Nennwerte der elektrischen Sicherheitseinrichtungen
Nominal value of the electrical safety components

Wechselstrom 230 V / 2A
Alternating current

Auszugsweise Vervielfältigung nur mit Genehmigung der TÜV AUSTRIA SERVICES GMBH gestattet
The duplication of this document in parts is subject to the approval TÜV AUSTRIA SERVICES GMBH

10.4 Diese Bescheinigung darf nur im Ganzen und mit den Unterlagen nach Punkt 9 verbreitet werden.

It is only allowed to spread this certificate complete and with the documents mentioned in point 9

10.01.2010
Datum
Date

Ing. S. Störmer
Prüfstelle
examining department



Dipl.-Ing. G. Jung
Zertifizierungsstelle
certifying department

Gepüft

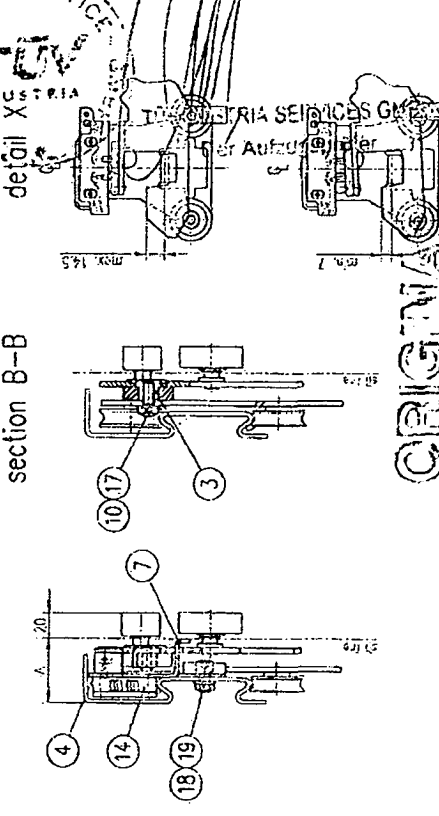
am 1.0. JAN. 2010

TÜV-A-AT-1/09/047 CETV

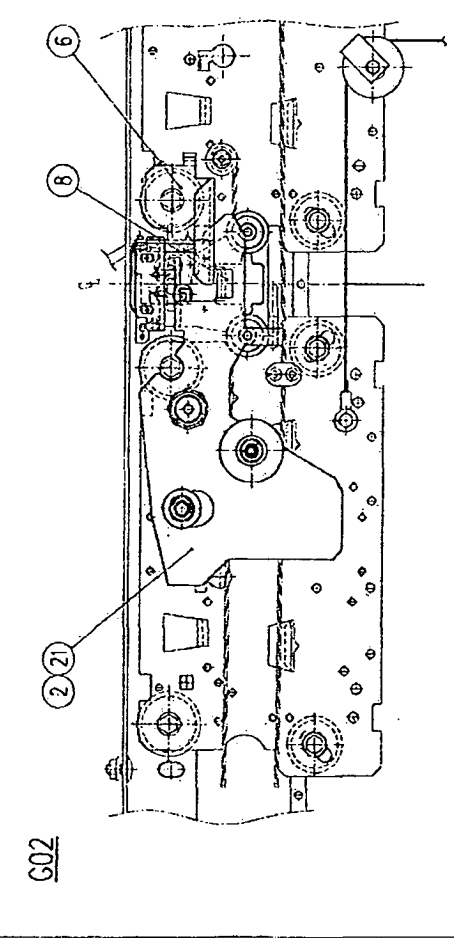
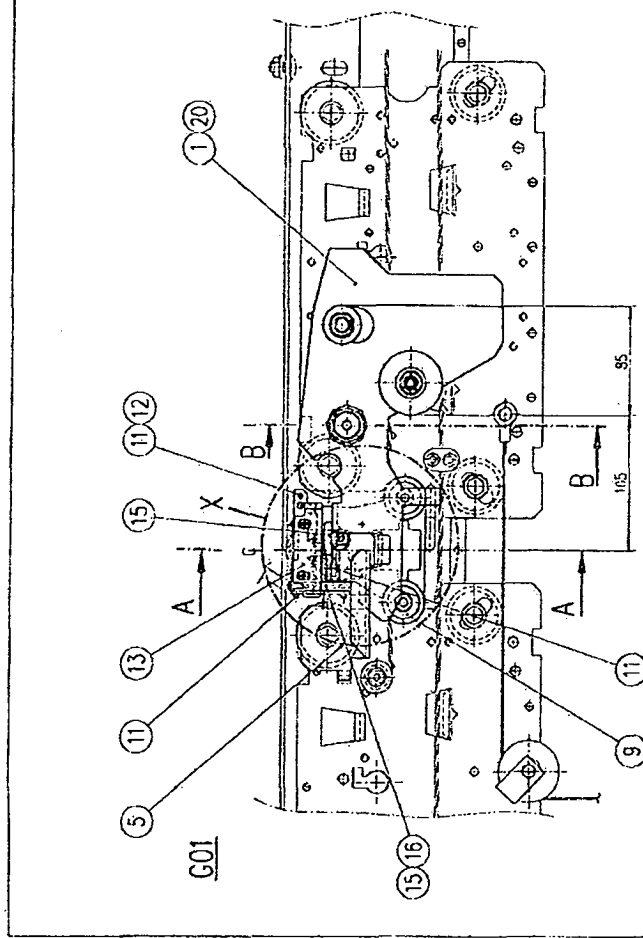
601485	501485	501485	501485
601485	501485	501485	501485
601485	501485	501485	501485
601485	501485	501485	501485

Schnitt A-A
section A-A

Schnitt B-B
section B-B



ORIGINAL



H21	501867 G04				
H20	501867 G03				
H19					
H18		130487	Zwischenstr. DIN912-35x6-2-S-AS		
H17		26289	SA-M.M.FI. UJK-V. DIN932A-16-S-AS		
H16		21019	Leverschr. ISO7488-10x20-0.9-AJC		
H15			VAR. CONTACT BRIDGE		
H14			VAR. CONTACT BRIDGE		
H13			VAR. DOOR CONTACT		
H12		201869	Federhebe DIN576-16-S-AS		
H11		26813	Leverschr. m. UKV DIN7488-C-14x2-18-20G		
H10		402074	Contactschraube 02-35082-37/8mm		
H09	99639 G02				
H08	99624 H02				
H07	83624 H01				
H06	83616 H00				
H05	25526 H02				
H04	89703 G01				
H03	83915 H01				
H02	501867 G02				
H01	501867 G01				

601485	501485	501485	501485
601485	501485	501485	501485
601485	501485	501485	501485
601485	501485	501485	501485

H16 Contact Bridge	(incl. in contact 970)	274094	PO-Bel.
H15 Contact Bridge	(incl. in contact 720)	274094	PO-Bel.
H14 Contact	26355	274094	SO-4-A17-P
H13 Contact	26367	274094	SO-4-A17-P
H12 Contact	26367	274094	SO-4-A17-P
H11 Contact	26367	274094	SO-4-A17-P
H10 Contact	26367	274094	SO-4-A17-P
H09 Contact	26367	274094	SO-4-A17-P
H08 Contact	26367	274094	SO-4-A17-P
H07 Contact	26367	274094	SO-4-A17-P
H06 Contact	26367	274094	SO-4-A17-P
H05 Contact	26367	274094	SO-4-A17-P
H04 Contact	26367	274094	SO-4-A17-P
H03 Contact	26367	274094	SO-4-A17-P
H02 Contact	26367	274094	SO-4-A17-P
H01 Contact	26367	274094	SO-4-A17-P

601881

601881

601881

601881

601881

601881

601881

601881

1.0 JAN 2010

TUV-A-AT-1/09/047 CETV

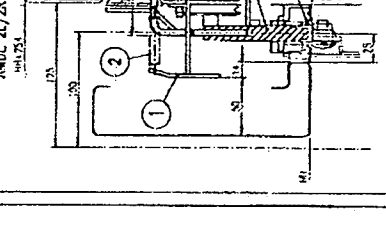
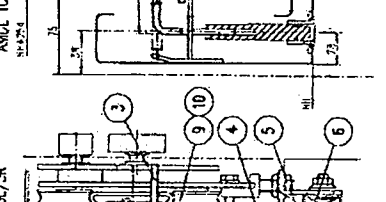
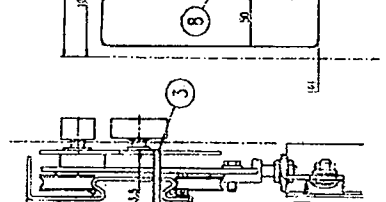
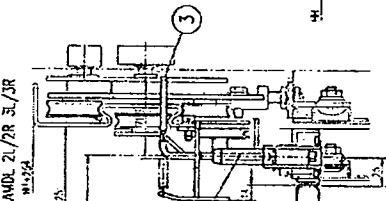
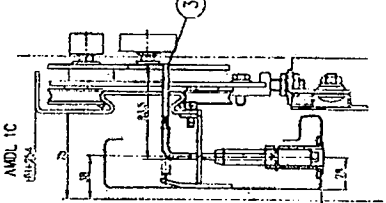
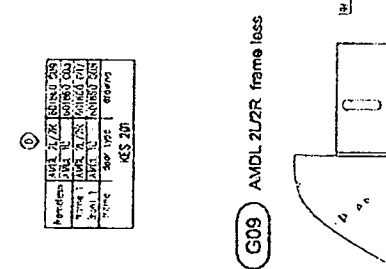
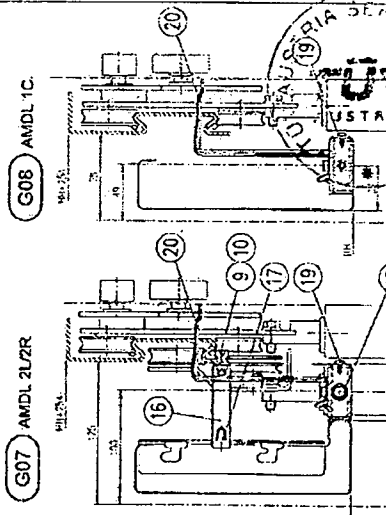
GROUP	GROUP	GROUP	GROUP
001	002	003	004
005	006	007	008
009	010	011	012

GROUP	GROUP	GROUP	GROUP
013	014	015	016
017	018	019	020
021	022	023	024

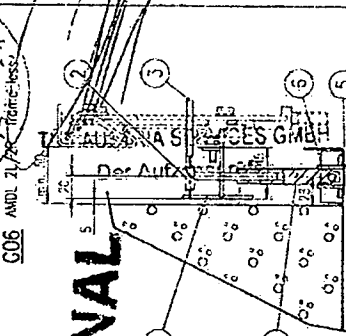
GROUP	GROUP	GROUP	GROUP
025	026	027	028
029	030	031	032
033	034	035	036

GROUP	GROUP	GROUP	GROUP
037	038	039	040
041	042	043	044
045	046	047	048

GROUP	GROUP	GROUP	GROUP
049	050	051	052
053	054	055	056
057	058	059	060

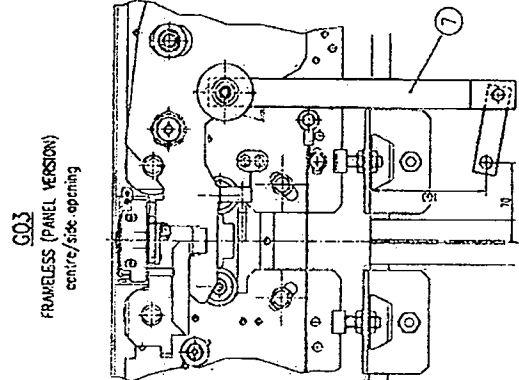


G09 AMDL 2LZR frame less

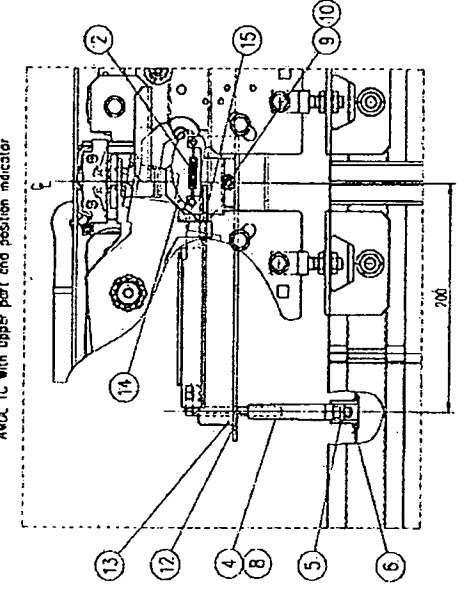


ORIGINAL

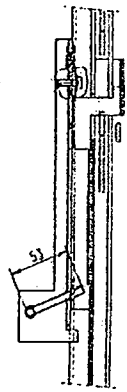
GR:	AML 1C	AS172-402
GR:	AML 2LZR 3L/3R	AS172-403
GR:	AML 1C	AS172-404



G03 FRAMELESS (PANEL VERSION) centre/side opening



G05 AMDL 1C with upper part and position indicator



GROUP	GROUP	GROUP	GROUP
061	062	063	064
065	066	067	068
069	070	071	072

GROUP	GROUP	GROUP	GROUP
073	074	075	076
077	078	079	080
081	082	083	084

GROUP	GROUP	GROUP	GROUP
085	086	087	088
089	090	091	092
093	094	095	096

GROUP	GROUP	GROUP	GROUP
097	098	099	100
101	102	103	104
105	106	107	108

GROUP	GROUP	GROUP	GROUP
109	110	111	112
113	114	115	116
117	118	119	120

GROUP	GROUP	GROUP	GROUP
121	122	123	124
125	126	127	128
129	130	131	132

emergency opening
Notentracele
ADV - Frame
601860

601860

601860

601860

601860

EC DECLARATION OF CONFORMITY



THE MANUFACTURER (°)

- WITTUR-1 WITTUR GmbH, Sowitschstraße 1, A-3270 Scheibbs
- WITTUR-2 WITTUR s.r.o., Priemyselná ulica 2747/7, SK-96301 Krupina
- WITTUR-3 WITTUR ELEVATOR COMPONENTS (Suzhou) Co. Ltd. – N° 18 Shexing Road, Beishe Town, Wujiang, Jiangsu Province, CN – 215214
(EU Mandatory: WITTUR GmbH, Sowitschstraße 1, A-3270 Scheibbs)

(°) - see the name indicated on the Product identification label

STATES

hereby that the following safety component:

- Description: **Locking device for horizontally sliding landing doors**
- Type: **AMDL1-R5**
- Serial Number and Manufacturing Year: **see the product identification label**

and to which this declaration refers, is manufactured

IN COMPLIANCE WITH

what follows:

Referring directives or standards	EC Type Examination: certificate		
	Number	Notified body for issuing the certificate	Notified body for manufacturing controls
<ul style="list-style-type: none"> - Directive 95/16/EC - Edition June 29, 1995 - European Standard EN 81-1: 1998 - European Standard EN 81-2: 1998 	TÜV-A-AT-1/09/047 CETV	TÜV Österreich Kruglerstraße 16 A-1015 Wien, Austria ID No. 0408	WITTUR 1 & 2: TÜV Österreich Kruglerstraße 16 A-1015 Wien, Austria ID No. 0408 WITTUR-3: TÜV SÜD Industrie Service GmbH Westendstraße 199, D-80686 München ID No. 0036

We also state the conformity of above said safety component with the corresponding EC type certificate.

The authorized responsible:

For WITTUR-1, WITTUR-2 & WITTUR-3
Andreas Zwerger

