



Zertifikat - Certificate

Nr.: TÜV-A-AT-1/07/148CETV/1



EG-Baumusterprüfbescheinigung

gemäß Richtlinie 95/16/EG (Aufzüge)

Certificate of EC-type examination

according to the Directive 95/16/EC (Lifts)

Name der zugelassenen Stelle
Name of the approved body

TÜV Austria Services GmbH
Krugerstraße 16
A-1015 Wien
ID-NR.: 0408

Nummer der Baumusterprüfung
Type-examination No

TÜV-A-AT-1/07/148CETV/1

1. Art, Kategorie, Typ und Fabrik- oder Handelsmarke
Category, type and make or trade name

Verriegelungseinrichtung für waagrecht bewegte Schacht-Schiebetüren
Locking device for horizontally sliding landing doors

Type: AMDL1-R5

2. Name und Anschrift des Herstellers
Manufacturer's name and address

WITTUR GMBH
Sowitschstrasse 1
A-3270 Scheibbs
AUSTRIA

WITTUR ELEVATOR COMPONENTS, S.A.
Poligono Ind. Malpica, Calle E - n° 8
E-50016 Zaragoza
SPAIN

WITTUR ELEVATOR COMPONENTS
(SUZHOU) CO., LTD.
No. 18 Shexing Road
Beishe Township
Wujiang
Jiangsu Province
CHINA 215214

WITTUR LTDA.
Rodovia Celso Garcia Cid, 1406
Jardim Ana Elisa
86188-000 Cambe – PR
BRASIL

WITTUR S.P.A.
Via Macedonio Melloni, 12,
I-43052 Colorno (PR)
ITALY

WITTUR ASANSÖR SANAYI VE
TICARET LTD. SİRKETİ
Dudullu Organize Sanayi
Bölgesi No:13
Ümraniye
TR 34776 Istanbul
TURKEY

Auszugsweise Vervielfältigung nur mit Genehmigung der TÜV AUSTRIA SERVICES GMBH gestattet
The duplication of this document in parts is subject to the approval TÜV AUSTRIA SERVICES GMBH

WITTUR PTY. LTD.
9 Squill Place
Arndell Park
NSW 2148
AUSTRALIA

SOIMET SAICI
Av. Belgrano 2445,
(B1872FVD) Sarandí - Pcia. de Buenos Aires
ARGENTINA

3. Name und Anschrift des Inhabers der Bescheinigung
Name and address of certificate holder

WITTUR HOLDING GMBH
Rohrbachstrasse 26-30
D-85259 Wiedenzhausen
GERMANY

4. Zur EG-Baumusterprüfung vorgelegt am
Date of submission for EC type examination

16.12.2006

5. Aufgrund folgender Vorschrift ausgestellte Bescheinigung
Certificate issued on the basis of the following requirement:

Richtlinie 95/16/EG

6. Prüfstelle
Test laboratory

TÜV AUSTRIA SERVICES GmbH
Krugerstraße 16
A-1015 Wien

7. Datum und Nummer des Prüfprotokolls
Date and number of laboratory report

23.04.2007 2007-AT-EP/0021
07.05.2009 2009-AT-EP/017

8. Datum der EG-Baumusterprüfung
Date of EC type-examination

07.05.2009



9. Als Anlagen sind folgende mit der oben angegebenen EG-Baumusterprüfungsnummer gekennzeichneten Unterlagen beigefügt
The following documents, bearing the EC type- examination number shown above are annexed to this certificate

- Schachttür Kämpfer komplett
Landing top track complete
AMDL1-R5
Zeichnungs-Nr.:902841 Issue B 28.04.2009
- Notentriegelung
Emergency opening
Zeichnungs-Nr.:601860 Issue D 20.04.2009
- Schachttürschloß für Railing 1
Landing door lock for railing 1
centre opening type
Zeichnungs-Nr.601881 Issue D 26.11.2001

10. Zusätzliche Angaben
Additional information

10.1 Art und Verwendungsbereich des Türverschlusses
Type and scope of use of the door locking device

Verriegelungseinrichtung, Typ AMDL1-R5, mit Hakenriegel für waagrecht bewegte, mittig öffnende, zweiblättrige Schacht-Schiebetüren mit maschineller Betätigung
Door Locking device type AMDL1-R5 with lock hook for horizontally moving, centre opening, two panel power operated landing sliding door

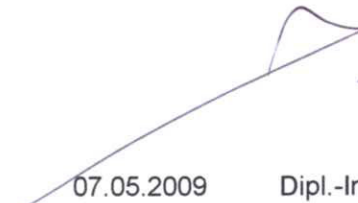
10.2 Zulässige Türabmessungen
Allowed door measurements

lichte Türbreite <i>door width</i>	lichte Türhöhe <i>door height</i>	max. Masse eines Türblattes <i>max. mass single door panel</i>
800 mm / 900 mm	1900 - 2100 mm	21 kg

10.3 Nennwerte der elektrischen Sicherheitseinrichtungen
Nominal value of the electrical safety components

Wechselstrom 230 V/ 2A
Alternating current

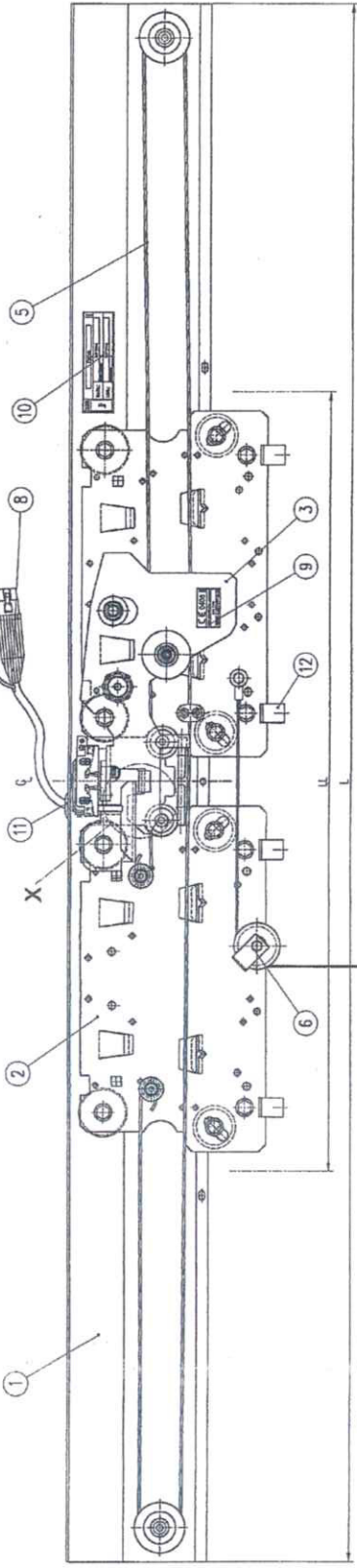
10.4 Diese Bescheinigung darf nur im ganzen und mit den Unterlagen nach Punkt 9 verbreitet werden
It is only allowed to spread this certificate complete and with the documents mentioned in point 9


07.05.2009 Dipl.-Ing. Jung
Datum Prüfstelle
date *examining department*




Ing. A. Marschall
Zertifizierungsstelle
certifying department

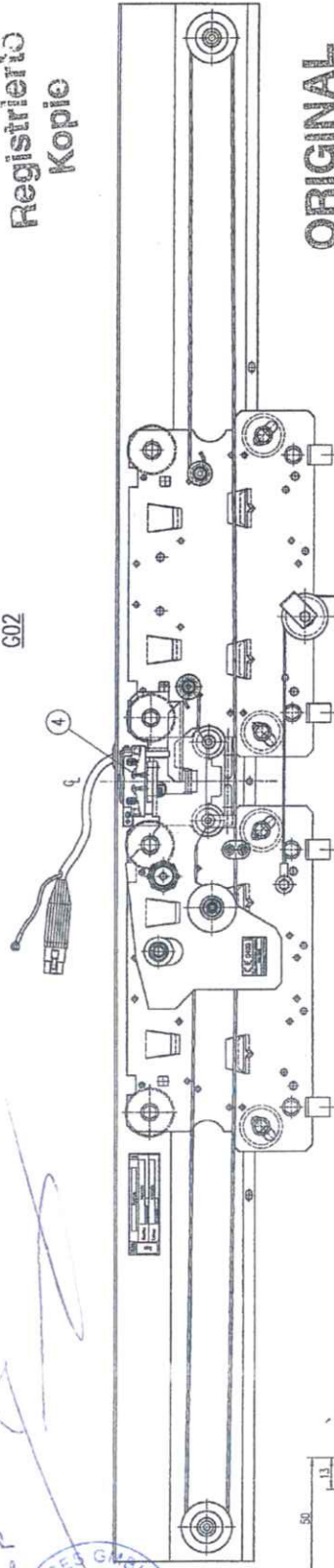
Part No.	Part Name	Quantity	Unit
1	1000	1	1000
2	1000	1	1000
3	1000	1	1000
4	1000	1	1000
5	1000	1	1000
6	1000	1	1000
7	1000	1	1000
8	1000	1	1000
9	1000	1	1000
10	1000	1	1000
11	1000	1	1000
12	1000	1	1000



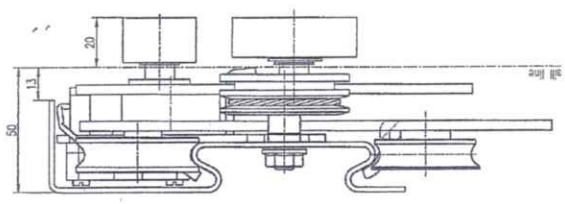
TUV - A - AT - 11071448 CERTIFIED
 07.05.2005
 TÜV AUSTRIA SERVICES GMBH
 TÜV AUSTRIA
 Zugelassene Prüfstelle für Aufzüge

Registrierte
 Kopie

G02



Ansicht A
 view A
 2:1



detail X

Transportsicherung:
 Hakenriegel mit Kabelbinder
 fixieren (nur E-LINE)
 Transportation lock:
 lock lever secured with
 cable tie (only E-LINE)

E-LINE package	1
other package	0
	X

LI=900	902827 HO3
LI=800	902827 HO2
	VAR. PROFILE

L	605026 G02
	VAR. PANEL FIXING
	interface

NO	standard	89723 G01
	VAR. DOOR CONTACT CABLE	

N	NO	
D	89970 G02	89970 G01
	AMD1 1 left	AMD1 1 right
		VAR. DOM

900	1800
800	1600
LL	L

NO	frameless	NO	601860 G03 *
KS	frame 1 / front 1	NO	601860 G08 *)
	pos. indicator-fire rated	NO	601860 G05
	pos. indicator-standard	NO	601860 G04
	lintel-fire rated	NO	601860 G02
	lintel-standard	NO	601860 G01
	VAR. EMERG. OPENING DEVICE		

*) KES 201 EMO not delivered by WAT

Position/Baugruppe ohne Abbildung: (7) (13)
 position/assembly group without illustration:

X	K	HT4	236828	cable tie P.U.-TU/88mm
4	4	HT3	VAR.	DOM (door opening mechanism)
1	1	HT2	VAR.	PANEL FIXING
1	1	HT1	274888	grommet T. 9x26x9.1
1	1	HFD 601297 HO1		identification label
1	1	HOS 800618 HO7		type label
1	1	H07	VAR.	DOOR CONTACT CABLE
1	1	H08	VAR.	EMERGENCY OPENING DEVICE
1	1	RS 801656 G02		coating device
1	1	RS 801659 G01		synchronization
1	1	H03 601818 G01		locking door lock
1	1	H03 601881 G01		locking door lock
2	2	H02 601881 G01		lock lever
1	1	H01	VAR.	PROFILE
				Herstellernamen und -adressen
				Hersteller- und Lieferantennamen und -adressen
				Material
				Weight
				Color
				AMD
				landing top track complete
				Schachttür Kämpfer komplett
				AMD1-RS (AMD light RS)
				902841

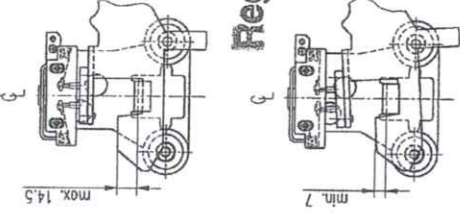
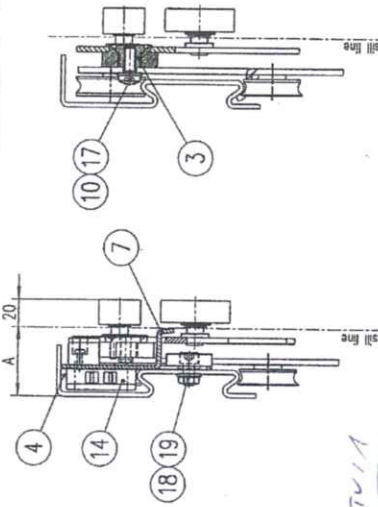
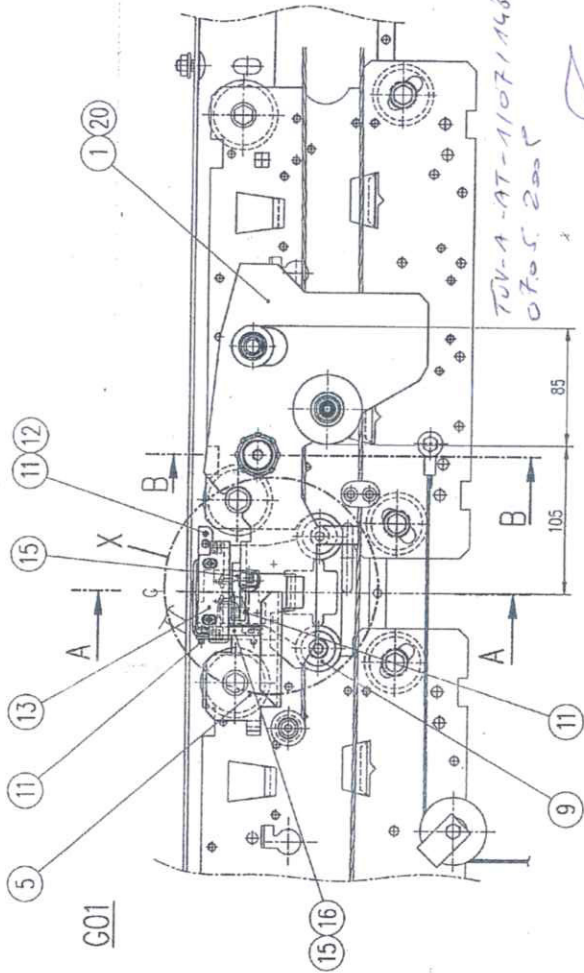


gehört zu / included in		601481	601483	601485	601486	603769
Ausführungsform / Execution Form	Ausführung / Execution		Datum / Date		Gezeichnet / Drawn	
	C	1		CR-000471		07.05.2001
D	1		G03/G04		hinzu gefügt	

Schnitt A-A
section A-A

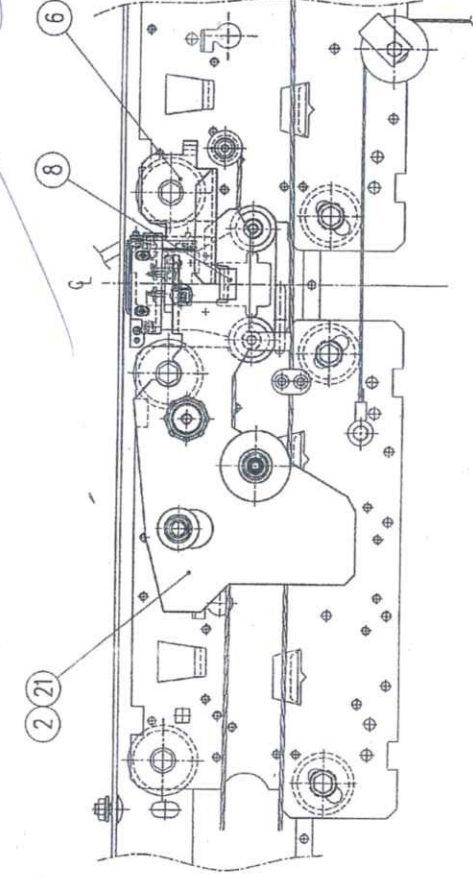
Schnitt B-B
section B-B

Detail X
detail X



Registrierte
Kopie

ORIGINAL



Typ / Type	Materialbezeichnung und -qualität / Material designation and quality	Gez. / Drawn	waifmi / waifmi	Gez. / Drawn	waifmi / waifmi	Typ / Type	Materialbezeichnung und -qualität / Material designation and quality
H21	601867 G04					H01	601867 G01
H19						H02	601867 G02
H18	130492 Zylinderschr. DIN912-M8x6-8.8-A3G					H03	89615 H01
H17	261289 SK-Mm.Fi. uJK-Vz. DIN6923-M8-8-A3G					H04	89703 G01
H16	270139 Linsenschr. ISO7380-M8x20-10.9-A3G					H05	89626 H02
H15	VAR. CONTACT BRIDGE					H06	89626 H01
H14	VAR. CONTACT BRIDGE					H07	89624 H01
H13	VAR. DOOR CONTACT					H08	89624 H02
H12	VAR. DOOR CONTACT					H09	89639 G02
H11	201889 Fächerscheibe DIN6798-A4.3-A3G					H10	
H10	268113 Furchschr. m. UKVZ DIN7500-C-M4x8-4.8-A2G					H11	
H09	408044 Contactscheibe 08-550821-32/Normal					H12	
H08						H13	
H07						H14	
H06						H15	
H05						H16	
H04						H17	
H03						H18	
H02						H19	
H01						H20	
G04	G03 G02 G01	AMDL left	AMDL right	AMDL left	AMDL right	G04	G03 G02 G01
				A=45	A=50		

H16 contact bridge	(incl. in contact 922)	274094 PO-Bel.	274094 PO-Bel.
H15 contact bridge	(incl. in contact 920)	274094 PO-Bel.	274094 PO-Bel.
H14 contact	263655 922	274093 SEL1-A1Z P	280102 SEL4-A1Z P
H13 contact	263654 920	274095 SEL2-A1Z P	280101 SEL5-A1Z P
Pos.	Schmersol	MASSI	Bernstein
VAR. DOOR CONTACT			

Gez. / Drawn	waifmi	Gez. / Drawn	waifmi
landing door lock for railing 1			
Schachtürschloß für Railing 1			
centre opening type			
601881			
		KONE	
		D	