

Zertifikat - Certificate

Nr.: TÜV-A-AT-1/00/ 016 CETV/1

EG-Baumusterprüfbescheinigung
gemäß Richtlinie 95/16/EG (Aufzüge)

Certificate of EC-type examination
according to the Directive 95/16/EC (Lifts)

Name der zugelassenen Stelle
Name of the approved body

TÜV Österreich
Krugerstraße 16
A-1015 Wien
ID-NR.: 0408

Nummer der Baumusterprüfung
Type-examination No

TÜV-A-AT-1/00/ 016 CETV/1

1. Art, Kategorie, Typ und Fabrik- oder Handelsmarke
Category, type and make or trade name

Verriegelungseinrichtung für waagrecht bewegte Schacht-Schiebetüren
Locking device for horizontally sliding landing doors

Type AMDL1-R2-EN

2. Name und Anschrift des Herstellers
Manufacturer's name and address

KONE Industrial S.p.A.
Via Figino 41
I-20016 Pero (MI)
ITALY

KONE Elevators
Elevator Door Factory
Kuumolankatu 1
FIN-05380 Hyvinkää
FINLAND

Wittur GmbH
Sowitschstraße 1
A-3270 Scheibbs
AUSTRIA

KONE Industrial-koncern s.r.o.
Predlicka 452/24
CZ-400 01 Usti nad Labem
CZECH REPUBLIC

KONE Elevators Co., Ltd
Huanqing Rd. Shuixiu Rd. Crossing
Chengbei, Kunshan
Jiangsu
P.R.CHINA

3. Name und Anschrift des Inhabers der Bescheinigung
Name and address of certificate holder

KONE Oyj
Kartanontie 1
FIN - 00330 Helsinki
FINLAND

Auszugsweise Vervielfältigung nur mit Genehmigung des TÜV Österreich gestattet
Duplication of this document in parts is subject to the approval by TÜV Austria

Nr.: TÜV-A-AT-1/00/ 016 CETV/1

4. Zur EG-Baumusterprüfung vorgelegt am
Date of submission for EC type examination

20.09.2000

5. Aufgrund folgender Vorschrift ausgestellte Bescheinigung
Certificate issued on the basis of the following requirement:

Aufzüge-Sicherheitsverordnung 1996 - ASV 1996
Richtlinie 95/16/EG

6. Prüfstelle
Test laboratory

TUV Österreich
Krugerstraße 16
A-1015 Wien

7. Datum und Nummer des Prüfprotokolls
Date and number of laboratory report

31.01.2001 AT1-TV-01/02
15.10.2004 2004-AT-SP/035

8. Datum der EG-Baumusterprüfung
Date of EC type-examination

15.10.2004

9. Als Anlagen sind folgende mit der oben angegebenen EG-Baumusterprüfungsnummer gekennzeichneten
Unterlagen beigefügt
The following documents, bearing the EC type- examination number shown above are annexed to this
certificate

- Schachttür Kämpfer komplett
AMD L 1-Standard
Zeichnungs-Nr.:601006 Issue I Datum 21.06.2000

- Schachttürschloß
Standard - centre opening type
Zeichnungs-Nr.601029 Issue H Datum 07.09.2001

DOM - centre opening type
Zeichnungs-Nr.601023 Issue G Datum 07.05.2001

- Notentriegelung
Zeichnungs-Nr.:601080 Ausgabe A Datum 99/22

Auszugsweise Vervielfältigung nur mit Genehmigung des TÜV Österreich gestattet
The duplication of this document in parts is subject to the approval by TÜV Austria

Nr.: TÜV-A-AT-1/00/ 016 CETV/1

10. Zusätzliche Angaben
Additional information
101 Art und Verwendungsbereich des Türverschlusses
Type and scope of use of the door locking device

Verriegelungseinrichtung, Typ AMDL1-R2-EN, mit Hakenriegel für waagrecht bewegte, mittig öffnende, zweiblättrige Schacht-Schiebetüren mit maschineller Betätigung.
 Door Locking device type AMDL1-R2-EN with lock hook for horizontally moving, centre opening, two panel power operated landing sliding door.
 Zulässige Türabmessungen

102 Zulässige Türabmessungen
Allowed door measurements

lichte Türbreite door width	lichte Türhöhe door height	max. Masse eines Türblattes max. mass single door panel
700 mm bis 1500 mm	1900 - 3000 mm	125 kg

103 Nennwerte der elektrischen Sicherheitseinrichtungen
Nominal value of the electrical safety components

Wechselstrom 230 V / 2A
 Alternating current

104 Diese Bescheinigung darf nur im ganzen und mit den Unterlagen nach Punkt 9 verbreitet werden.
It is only allowed to spread this certificate complete and with the documents mentioned in point 9

15.10. 2004
 Datum
 date

Dipl.-Ing. Jung
 Prüfstelle
 examining department

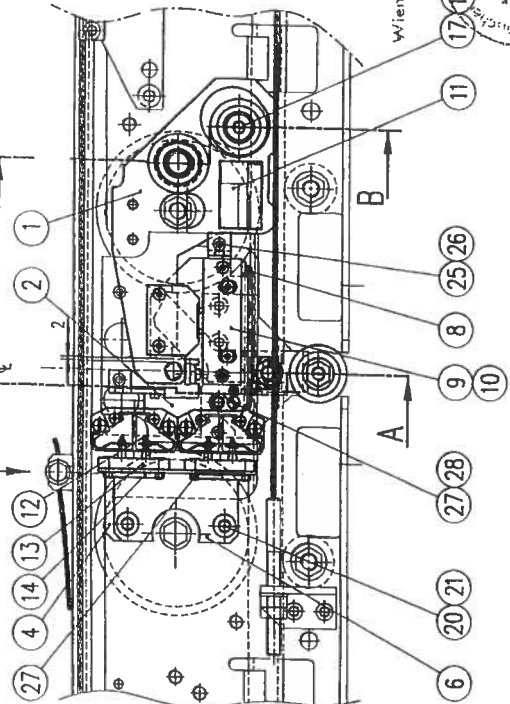


Zugelassene
 Prüfstelle für
 Aufzüge

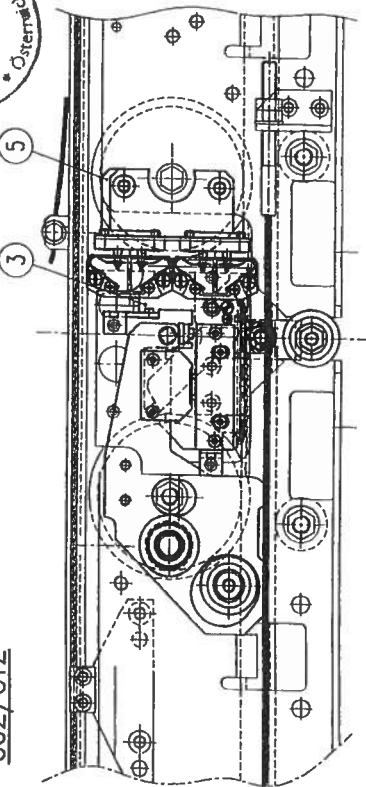
Ing. Marschall
 Zertifizierungsstelle
 certifying department

G01/G11

gezeichnet: Standard
drawn: standard



G02/G12

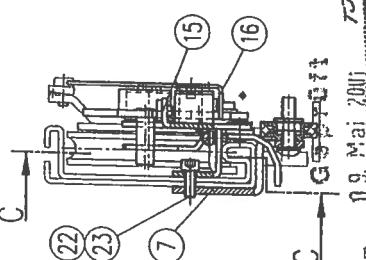


AMD 5	601299	H05
AMD 3	601299	H03
AMD 1	601299	H01
VAR.	TYPE LABEL	

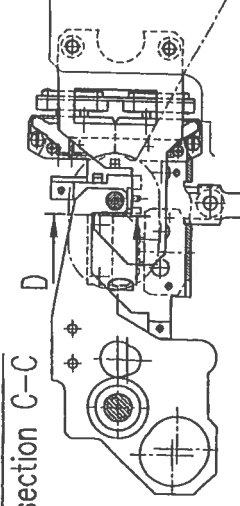
contact plug	G12	601070	G08
Version	G11	601070	G07
standard	G02	601070	G02
	G01	601070	G01
	VAR.	LATCH	

H10 VAR. DOOR CONTACT	263802	A Z061	spez.2158	274095	SEL2-AIZ P	280101	SEL5-AIZ P
H09 VAR. DOOR CONTACT	254995	A Z05K1	spez.1697	274099	SEL2-AIZ PL	280099	SEL5-AIZ PL
H08 VAR. CABLE BRIDGE	601110	H01	Schmersal	601110	H04	Bernstein	Bernstein

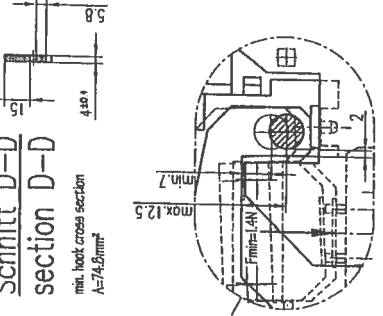
Schnitt A-A
section A-A



Schnitt C-C
section C-C



Schnitt D-D
section D-D



min. lock cross section
A=74,8mmf

Registrierte Kopie
ORIGINAL

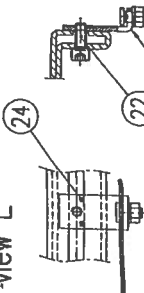
TOMAS-AT/1001/06/CEN

Wien, am 09. Mai 2011
TUVA Österreich
Sachverständigenamt

Schnitt B-B
section B-B



Ansicht E
-view E



	1	1	1	H29	104489	Sicherungsring	DIN	471-12x1	
	2	2	2	H28	201889	Federschraube	A4-3	DIN	934-A3G
	5	5	5	H27	257461	Zylinderstr.	DN912-C	M4x10-4.8	A2G
	2	2	2	H26	268859	Unterscheibe	DN9021	ID3.2	Nylon
	2	2	2	H25	276634	Seilschr.	DN965-M4x8	4.8	A2F
	2	2	2	H24	261436	Spannhülse	DIN	1481-2.5x10	
	3	3	3	H23	408029	Schnorr-Sicherung	M06		
	4	4	4	H22	268146	Furchschr.	DN7500-E	M6x16-6.8	A3G
	2	2	2	H20	408044	Contactschraube	DN7500	32	Nomel
	2	2	2	H19	265013	Zylinderstr.	DN7984-M6x12	4.8	A3G
	1	1	1	H18	408030	Schnorr-Sicherung	M08		
	1	1	1	H17	274886	Sonderführschrb.	M6x25	DN7500	Kopf DN7984
	1	1	1	H16	89639	G02			
	1	1	1	H15	601084	H01			
	2	2	2	H14	601208	H01			
	2	2	2	H13					
	1	1	1	H10					
	1	1	1	H09					
	1	1	1	H08					
	1	1	1	H07	601078	G01			
	1	1	1	H06	601583	H01			
	1	1	1	H05	601584	H02			
	1	1	1	H04	601584	H01			
	1	1	1	H03	601582	H02			
	1	1	1	H02	601582	H01			
	1	1	1	H01					
	G12	G11	G02	G01					

AMD 1	601299	H01
VAR.	TYPE LABEL	

contact plug	G12	601070	G08
Version	G11	601070	G07
standard	G02	601070	G02
	G01	601070	G01
	VAR.	LATCH	

listed in 601113

basic landing door lock
Basis Schachtürschloß
DOM-Option for centre opening types
601023

601000	601006	601010	601550
601000	601006	601010	601550

Änderung Änderung Änderung	Änderung Änderung Änderung	Änderung Änderung Änderung
F	G	
G		

Änderung Änderung Änderung	Änderung Änderung Änderung	Änderung Änderung Änderung
F	G	
G		

Rolleneinheit entlert.: G11/G12
hinzunel. CR-000876
31.08.2000
kezmh3
kecle
facelle erweitert
CR-000471
07.05.2001
wilmho
wille

ÄMDL 1/3/5 left
ÄMDL 1/3/5 right
ÄMDL 1/3/5 left
ÄMDL 1/3/5 right
standard
standard
collect plug
Version

KIONIE
Datum: 06.01.1999

ÄMDL 1/3/5 left
ÄMDL 1/3/5 right
ÄMDL 1/3/5 left
ÄMDL 1/3/5 right
standard
standard
collect plug
Version

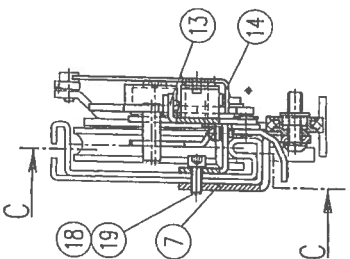
ÄMDL 1/3/5 left
ÄMDL 1/3/5 right
ÄMDL 1/3/5 left
ÄMDL 1/3/5 right
standard
standard
collect plug
Version

ÄMDL 1/3/5 left
ÄMDL 1/3/5 right
ÄMDL 1/3/5 left
ÄMDL 1/3/5 right
standard
standard
collect plug
Version

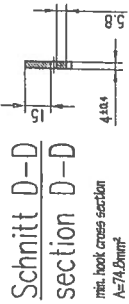
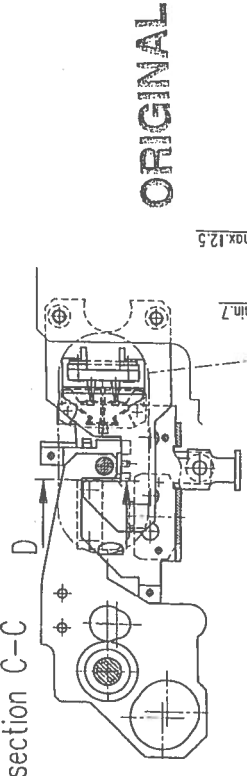
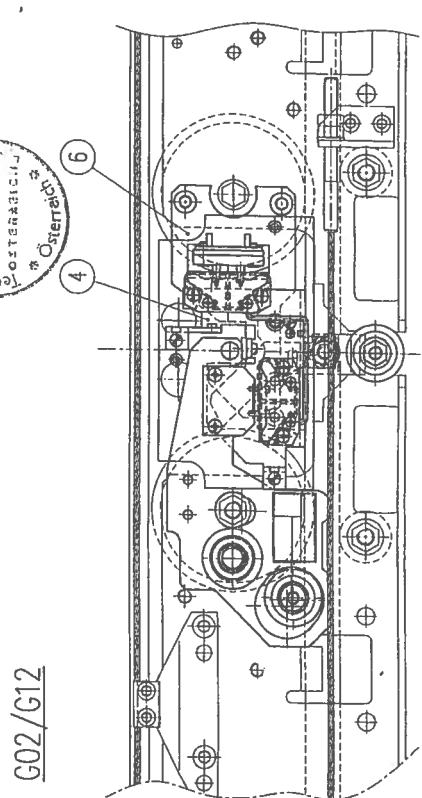
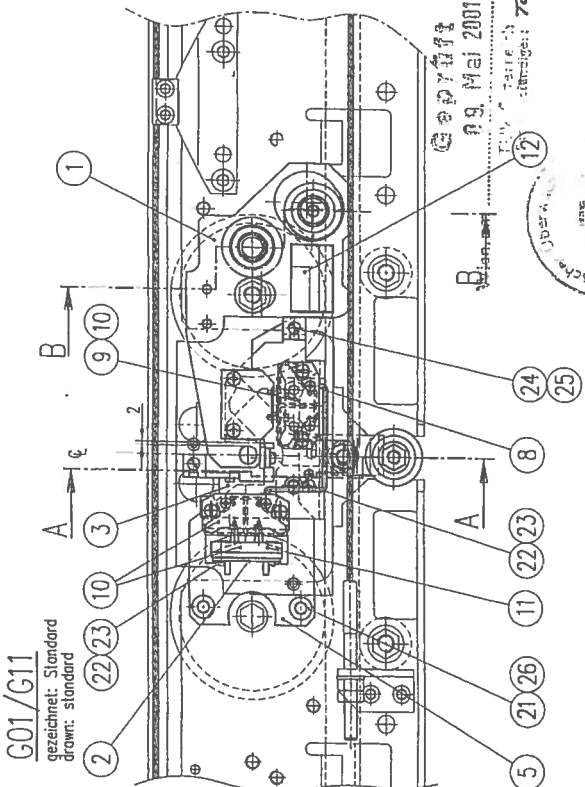
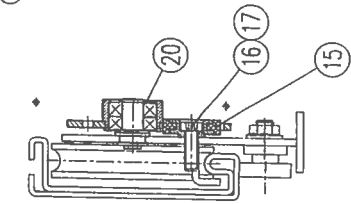
ÄMDL 1/3/5 left
ÄMDL 1/3/5 right
ÄMDL 1/3/5 left
ÄMDL 1/3/5 right
standard
standard
collect plug
Version

gezeichnet in designed by	601000	601006	601010	601550
korrektur revision				
gezeichnet designed				
gezeichnet designed				
gezeichnet designed				
gezeichnet designed				

Schnitt A-A
section A-A



Schnitt B-B
section B-B



Schnitt D-D
section D-D

mit. hook cross section
As=74,8mm²

Best.-Nr.	Best.-Namen	Best.-Zeichn.	Best.-Menge	Best.-Menge	Best.-Menge	Best.-Menge	Best.-Menge	Best.-Menge	Best.-Menge	Best.-Menge	Best.-Menge	Best.-Menge	Best.-Menge	Best.-Menge	Best.-Menge	Best.-Menge	Best.-Menge	Best.-Menge	Best.-Menge	Best.-Menge	Best.-Menge	Best.-Menge	
408044	Carlactscheibe 08-550821-32/Nemel																						
268959	Unterlegscheibe DIN9021 D3.2 Nylon																						
276634	Senkschr. DIN965-M4x8-4.8-AZF																						
201889	Fächerscheibe DIN6798-A4.3-A3G																						
257461	Zylinderrohr DIN912-M4x10-8.8-A3G																						
273332	Fürschraube M8x12 DIN7500-D																						
104489	Sicherungsring DIN 471-12x1																						
408029	Schmorr-Sicherung M06																						
268146	Fürsch. DIN7500-E-M6x16-8.8-A3G																						
408030	Schmorr-Sicherung M08																						
274886	Sonderfürschrb.M8x25 DIN7500 Kapf. DIN7984																						
H26																							
H25																							
H24																							
H23																							
H22																							
H21																							
H20																							
H19																							
H18																							
H17																							
H16																							
H15	89639 G02																						
H14	601084 H01																						
H13	601108 H01																						
H12																							
H11	VAR. TYPE LABEL																						
H10	CONTACT PLUG																						
H09	DOOR CONTACT																						
H08	DOOR CONTACT																						
H07	CABLE BRIDGE																						
H06	601078 G01																						
H05	601079 H02																						
H04	601079 H01																						
H03	601073 H02																						
H02	601073 H01																						
H01	602108 H01																						
H01	LATCH																						
Material			Material			Material			Material			Material			Material			Material			Material		

H11	VAR. CONTACT PLUG (incl. in contact AZ06T)	274094	PO-Bel.	274094	PO-Bel.
H10	VAR. DOOR CONTACT 263802	AZ06T	SEL2-A1Z P	280101	SEL5-A1Z P
H09	VAR. DOOR CONTACT 259955	AZ05KT	SEL2-A1Z PL	280089	SEL5-A1Z PL
H08	VAR. CABLE BRIDGE	601110	H04	601110	H04
		Schmersol	Bemstein	Bemstein	Bemstein

AMDL 5	601299 H05	
AMDL 3	601299 H03	
AMDL 1	601299 H01	
VAR.	TYPE LABEL	

contact plug	G12 601070 G08
Version	G11 601070 G07
standard	G02 601070 G02
	G01 601070 G01
	VAR. LATCH

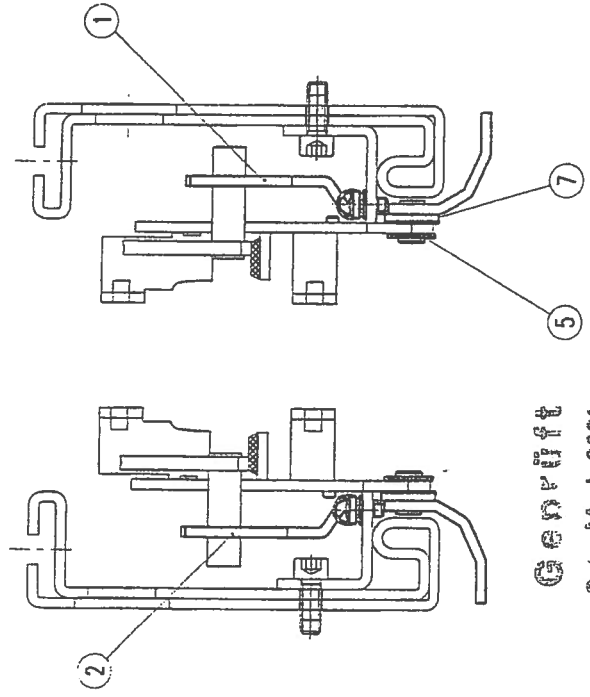
Alle Rechte vorbehalten. Nachdruck, Vervielfältigung und Verbreitung, auch auszugsweise, ist ohne schriftliche Genehmigung der Österreichischen Maschinenbau-Industriellen Vereinigung (ÖMV).
 This document contains technical drawings and specifications for a mechanical lock assembly. It is a copyrighted work of the Austrian Machine Tool Industry Association (ÖMV). All rights reserved. No part of this document may be reproduced without written permission from ÖMV.

601080

gezeichnet von	601000	601005	601006	601007	601007	601010
überprüft in	601014	601017	601550			
Techn. Zeichen	Prüfscheibe von 1mm auf 0.5mm. geät.					
Arbeitsweise	1	95/72 G/K				
Material						Fräus. / L-10-Rm

G02
G01

Schnitt A-A



ORIGINAL

Geprüft

09. Mai 2001

Wien, am
Sachverständiger:



TÜV-AT-1001/001016 CETV

1	H07	258667	Federsch. ONDIFLEX D 118	Grav./ Draht	Gen./ Appr.	Rep./ Sep.	Keil/ Cree	AM0	Größe/ Höhe
1	H06	247125	Sicherungsscheibe DMG799-7					Lieferdimension und Qualität See next page dimensions and quality	
1	H05	252374	Sicherungscheibe DN 988-8x14x0.5						
1	H04	268113	Furchschr. m. UKVZ DN7500-C-14x8-4,8-72C						
1	H03	895661	H01						
1	H02	601081	G02					Größe/ Höhe	
1	H01	601081	G01						
G02	G01								

emergency opening
Notenrriegelung

601080



**EC-DECLARATION OF CONFORMITY FOR SAFETY COMPONENTS
EG-KONFORMITÄTSERKLÄRUNG FÜR SICHERHEITSSBAUTEILE**

WITTUR GmbH
Sowitschstraße 1
A-3270 Scheibbs, AUSTRIA
TEL.: +43 7482 42542-0
FAX: +43 7482 42542-32
E-Mail: info@wittur.at

Declares that the / Erklärt, daß die

Locking device for horizontally sliding landing doors
Verriegelungseinrichtung für waagrecht bewegte Schacht-Schiebetüren
Type AMDL1-R2-EN

Manufacturing date / Baujahr
see type label / siehe Typenschild

**Is in conformity with the relevant provisions
übereinstimmt mit den Bestimmungen der Aufzüge-Sicherheitsverordnung**

Directive 95/16/EC dated 1995-06-29
Aufzugerichtlinie 95/16/EG datiert 1995-06-29
EN81-1 & EN81-2 - Issue/Stand 2000

**and in conformity with the EC type-examination No.
und konform ist mit der EG-Bauteilprüfnummer**

TÜV-A-AT-1/00/016 CETV/1

Test laboratory/notified body - Testlabor/Prüfungsbehörde

TÜV Österreich
Krugerstraße 16
A-1015 Wien, AUSTRIA
ID No. 0408

**Production checks according Directive 95/16/EC, Annex XI (Modul C)
Produktionskontrolle gemäß Aufzugerichtlinie 95/16/EG, Annex XI (Modul C) durchgeführt vom**

TÜV Österreich
Krugerstraße 16
A-1015 Wien, AUSTRIA
ID No. 0408

Scheibbs, 2005-04-13

Place, Date / Ort, Datum

Signature / Unterschrift

