

Baumusterprüfbescheinigung

EN81-1/2: 1998

Certificate of Type examination

EN81-1/2: 1998

Produkt / Product: Verriegelungseinrichtung für waagrecht bewegte Fahrkorbschiebetüren
Car door locking device for horizontally sliding doors

Typ / Type: AMDC2-R6

Antragsdatum / Date of application:
10.09.2010

Bescheinigungsnummer / Certificate number:
TÜV-A-AT-1/09/021 FKTV/1

Zugelassene Stelle / Approved body:
TÜV AUSTRIA SERVICES GMBH
Krugerstraße 16
A-1015 Wien
ID-Nr.: 0408

Bescheinigungsinhaber / Certificate holder:
KONE Corporation
Kartanontie 1
FIN-00330 Helsinki
FINLAND

Prüfstelle / Test laboratory:
TÜV AUSTRIA SERVICES GMBH
Krugerstraße 16
A-1015 Wien

Hersteller / Manufacturer:
WITTUR GesmbH
Sowitschstrasse 1
A-3270 Scheibbs

Prüfgrundlage:
Basis of examination:
Lift Directive 95/16/EC
EN81-1:1998
EN81-2:1998

Datum und Nummer des Prüfprotokolls:
Date and number of laboratory report:
2010-AT-EP/0136, 01.12.2010

Bemerkungen: Das geprüfte Produkt erfüllt die Prüfgrundlagen im Rahmen des im Anhang 1 dieser Bescheinigung definierten Anwendungsbereichs.
Remarks: *The product fulfils the base of examination in the scope of application, defined in the annex 1 of this certificate.*

Verbreitung dieser Bescheinigung nur im Ganzen mit Anhang 1 und darin angeführten Unterlagen.
Spread of this certificate allowed complete only with appendix 1 and documents called there.

02.12.2010
Ausstellungsdatum
Date of issue



Werner Schmidt
Ing. Werner SCHMIDT
Zertifizierungsstelle
Certifying Department

Auszugsweise Vervielfältigung nur mit Genehmigung der TÜV AUSTRIA SERVICES GMBH gestattet
Duplication of this document in parts is subject to the approval TÜV AUSTRIA SERVICES GMBH

Anhang zur Baumusterprüfbescheinigung
Annex to Certificate of Type examination
N°TÜV-A-AT-1/09/021 FKTV/1

TÜV AUSTRIA SERVICES GMBH

Notified Body 0408

Anhang zur / Annex to
Baumusterprüfbescheinigung *Certificate of Type examination*
TÜV-A-AT-1/09/021 FKTV/1

Wien, 01.10.2010

Dieser Anhang wurde erstellt in: Deutsch / German
This annex has been issued in: Englisch / English

Auszugsweise Vervielfältigung nur mit Genehmigung der TÜV AUSTRIA SERVICES GMBH gestattet
Duplication of this document in parts is subject to the approval TÜV AUSTRIA SERVICES GMBH

**Anhang zur Baumusterprüfbescheinigung
Annex to Certificate of Type examination
N°TÜV-A-AT-1/09/021 FKTV/1**

1. Anwendungsbereich / Scope of application:

- a.) Art und Verwendungsbereich des Türverschlusses
Type and scope of use of the door locking device

Verriegelungseinrichtung, Typ AMDC2-R6, mit Hakenriegel für waagrecht bewegte, einseitig öffnende, zweiblättrige Fahrkorb-Schiebetüren mit maschineller Betätigung.
Door locking device type AMDC2-R6 with lock hook for horizontally moving, side opening, two panel, power operated car sliding door.

- b.) Zulässige Türabmessungen
Allowed door dimensions

lichte Türbreite <i>door width</i>	lichte Türhöhe <i>door height</i>	max. Masse eines Türblattes <i>max. mass single door panel</i>
700 mm – 1300 mm	1900 mm – 2400 mm	45 kg

- c.) Nennwerte der elektrischen Sicherheitseinrichtungen
Nominal value of the electrical safety components

Wechselstrom 230 V / 2A
Alternating current
Kurzbeschreibung
Short description

2. Bedingungen und Voraussetzungen / Conditions and Preconditions:

Keine / None

3. Anmerkungen und Hinweise / Remarks and advices:

Die Schachttürverriegelung kann als Ersatz für die Schachttürverriegelung mit folgenden Zertifikatsnummern verwendet werden:
The locking device for landing doors can be used as replacement for locking devices with following license numbers: TÜV-A-AT-1/09/021 CETV

Abweichend von den Angaben in der Zeichnung-Nr.: 606974 darf auch ein anderer Türantrieb als Drive 1.5 verwendet werden.
In deviation to the declarations of drawing no.: 606974 it is also allowed to use another door drive than Drive 1.5.

Diese Bescheinigung entspricht aus rechtlichen Gründen keiner EG-Baumusterprüfbescheinigung gemäß Anhang V Abschnitt A (EG-Baumusterprüfung für Sicherheitsbauteile) der Richtlinie 95/16/EC.
This certificate is not an EC-type-examination according to annex V par. A (EC-type-examination for safety components) of directive 95/16/EC.

Anhang zur Baumusterprüfbescheinigung
Annex to Certificate of Type examination
N°TÜV-A-AT-1/09/021 FKTV/1

4. Bilder, Diagramme, Skizzen / Pictures, diagrams, sketches:

Keine / None

5. Anlagen / Attachments:

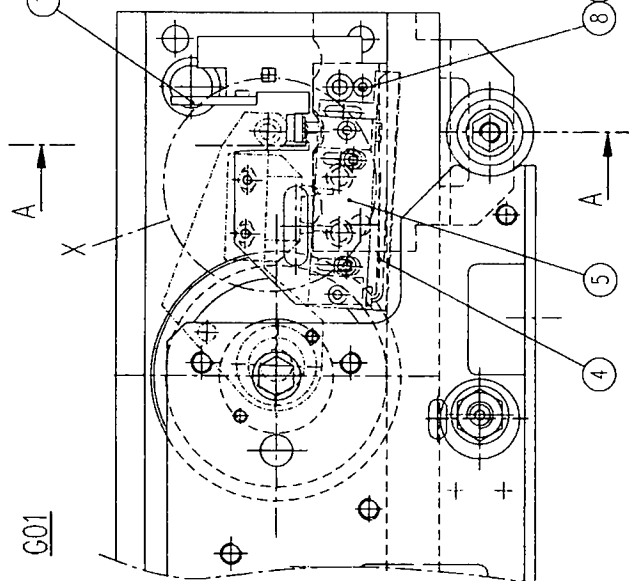
Zeichnung, car door centre opening, 606974 vom 07.10.2010 (Ausgabe C)

Zeichnung, car door contact complete – lock, 902083 vom 26.11.2008 (Ausgabe C)

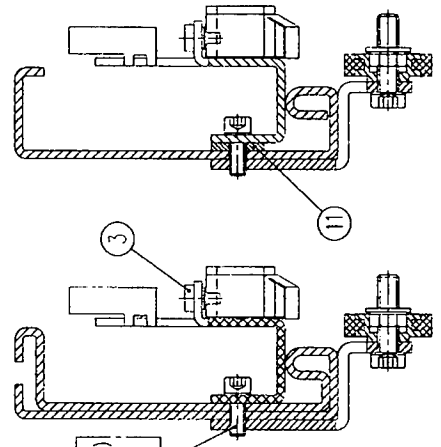
Zeichnung, car door contact complete – lock, 601231 vom 04.01.2010 (Ausgabe I)

603704/710	603726/722	603724	603765	603892	601012/015	601280/282	601284	602323
603922/937	603940/943	603972/974	604069	604879	603482	603505	603625/630	603643

Schnitt A-A
section A-A



AMD R2
AMD R6

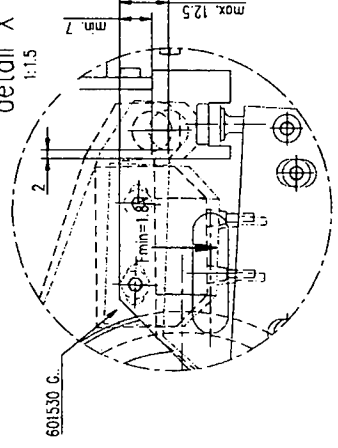


Schnitt B-B
section B-B

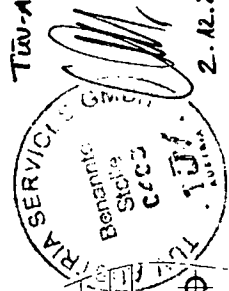


min. hook cross section
A = 55.4mm²

Detail X
detail X
1:1.5



TUV-AT-1109/021 FKTU/1



2.12.2010

Pos.	26.3802	LA206 KT-Spez.	17.36	274095	(SEL.2-A1Z	PI	280101	(SELS-A1Z	P
Schmeissal					Bemerkung			Bemerkung	
					VAR. DOOR CONTACT				

1) optional 983583 thread rolling screw with rolcheis ~DN 7500-EE-M6x16

Item	Typ	Material	Weight	AMD	Rolling	Notes
H11	902858	H01				
H10	601335	H01				
2	2	2	2	AMD C 0,2,4 left	Rolling 2	
H09	201889	scr.lock	DN6798-A4.3-A3G			
H08	965869	thread roll.	scr.lock DN7500-C-M4x8-8.8-AZG			
H07	498029	Schnorr	lock washer M06			
H06	286146	thread roll.	scr. DN7500-E-M6x16-8.8-A3G			
H05			VAR.			
H04	601236	H01				
H03	601108	H01				
H02	601534	H02				
H01	601534	H01				
G12	G11	G04	GC3	G02	G01	
				AMD C 0,2,4 left	ANSI 2000	
				AMD C 0,2,4 right		
				AMD C 0,2,4 left		
				AMD C 2 left		
				AMD C 2 right		

car door contact complete - lock
Kabintürkontakt kompl. - Schloß
side opening type - R2

601231



Weighting and quality
fine material dimension and quality.

Design	Waffmi	Drawn	AMD
Checked	Waffmi	Drawn	AMD
Approved	Waffmi	Drawn	AMD

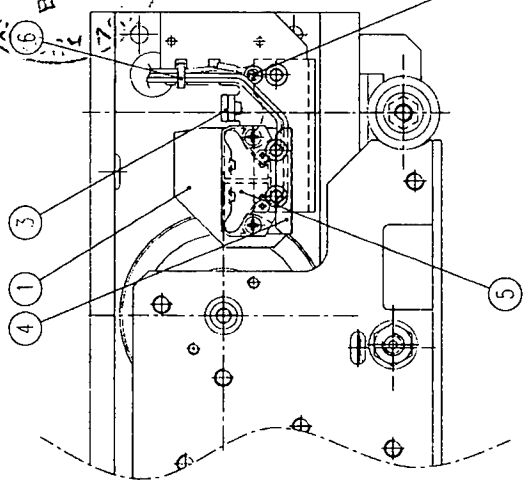
TUV-A-AT-11091021 FKTU/1

2.12.2010

STAN SERVICES GMBH
Büro
Stöckle
C600
TUM

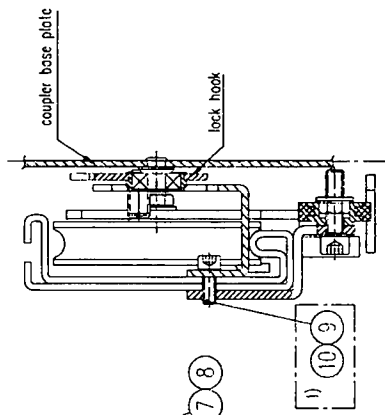
approved by	900340	900342	900344	900347
Project	900340	900342	900344	900347
Approval	Approval	Approval	Approval	Approval
Drawn	G12	G12	G12	G12
Checked	G12	G12	G12	G12
Date	06.07.2008	06.07.2008	06.07.2008	06.07.2008
Scale	1:1	1:1	1:1	1:1
Material	CRW-2330	CRW-2330	CRW-2330	CRW-2330
Order No.	CRW-2581	CRW-2581	CRW-2581	CRW-2581
Order Date	26.11.2008	26.11.2008	26.11.2008	26.11.2008

max. geschlossene Stellung
max. close position

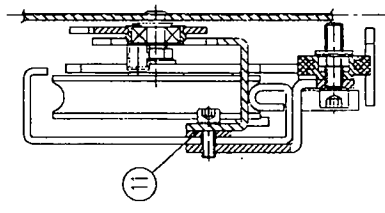


Schnitt B-B
section B-B
1:1
AMD R2

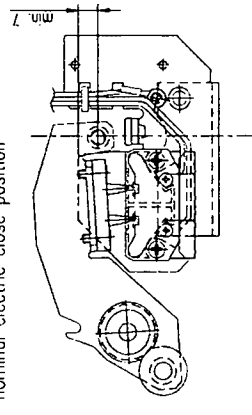
Schnitt B-B
section B-B
1:1
AMD R6



G02/G12

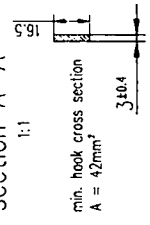
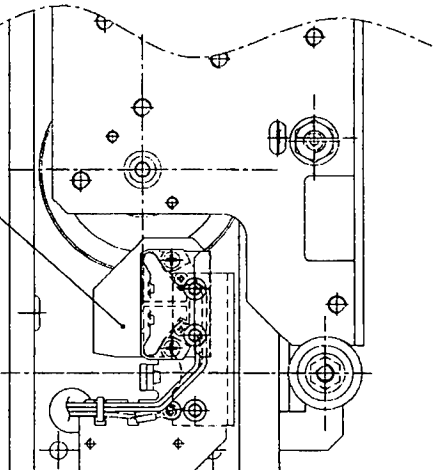


nominele elektrisch geschlossene Stellung
nominal electric close position



1) optional 983583 thread rolling screw with ratchets ~DN 7500-EE-M6x16

Schnitt A-A
section A-A
1:1



min. hook cross section
A = 4.2mm²

1	1	H11	902058	H01	distance	
3	3	H10			408029 Schenck lock washer M06	
3	3	H09			268146 threaded roll. scr. DIN7503-E-M6x16-3.8-A3G	
2	2	H08			201889 serrated lock washer DIN6798-A4.3-A3G	
3	3	H07			965869 threaded roll. scr.lock DIN7500-C-M4x8-3.8-A2G	
1	1	H06			236828 cable tie PL-1M/98mm	
1	1	H05			VAR. DOOR CONTACT	
1	1	H04	902054	H01	cover	
1	1	H03	60108	H01	buffer	
1	1	H02	902081	H02	lock notch	
1	1	H01	902081	H01	lock notch	
G12	G11	G02	G01		lock notch	

Bernstein	280101	SEL5-A1Z P
Bernstein	274095	SEL2-A1Z P
	VAR.	DOOR CONTACT

Order	900340	900342	900344	900347
Project	900340	900342	900344	900347
Approval	Approval	Approval	Approval	Approval
Drawn	G12	G12	G12	G12
Checked	G12	G12	G12	G12
Date	06.07.2008	06.07.2008	06.07.2008	06.07.2008
Scale	1:1	1:1	1:1	1:1
Material	CRW-2330	CRW-2330	CRW-2330	CRW-2330
Order No.	CRW-2581	CRW-2581	CRW-2581	CRW-2581
Order Date	26.11.2008	26.11.2008	26.11.2008	26.11.2008

Order	900340	900342	900344	900347
Project	900340	900342	900344	900347
Approval	Approval	Approval	Approval	Approval
Drawn	G12	G12	G12	G12
Checked	G12	G12	G12	G12
Date	06.07.2008	06.07.2008	06.07.2008	06.07.2008
Scale	1:1	1:1	1:1	1:1
Material	CRW-2330	CRW-2330	CRW-2330	CRW-2330
Order No.	CRW-2581	CRW-2581	CRW-2581	CRW-2581
Order Date	26.11.2008	26.11.2008	26.11.2008	26.11.2008

Order	900340	900342	900344	900347
Project	900340	900342	900344	900347
Approval	Approval	Approval	Approval	Approval
Drawn	G12	G12	G12	G12
Checked	G12	G12	G12	G12
Date	06.07.2008	06.07.2008	06.07.2008	06.07.2008
Scale	1:1	1:1	1:1	1:1
Material	CRW-2330	CRW-2330	CRW-2330	CRW-2330
Order No.	CRW-2581	CRW-2581	CRW-2581	CRW-2581
Order Date	26.11.2008	26.11.2008	26.11.2008	26.11.2008

Order	900340	900342	900344	900347
Project	900340	900342	900344	900347
Approval	Approval	Approval	Approval	Approval
Drawn	G12	G12	G12	G12
Checked	G12	G12	G12	G12
Date	06.07.2008	06.07.2008	06.07.2008	06.07.2008
Scale	1:1	1:1	1:1	1:1
Material	CRW-2330	CRW-2330	CRW-2330	CRW-2330
Order No.	CRW-2581	CRW-2581	CRW-2581	CRW-2581
Order Date	26.11.2008	26.11.2008	26.11.2008	26.11.2008

Order	900340	900342	900344	900347
Project	900340	900342	900344	900347
Approval	Approval	Approval	Approval	Approval
Drawn	G12	G12	G12	G12
Checked	G12	G12	G12	G12
Date	06.07.2008	06.07.2008	06.07.2008	06.07.2008
Scale	1:1	1:1	1:1	1:1
Material	CRW-2330	CRW-2330	CRW-2330	CRW-2330
Order No.	CRW-2581	CRW-2581	CRW-2581	CRW-2581
Order Date	26.11.2008	26.11.2008	26.11.2008	26.11.2008

Order	900340	900342	900344	900347
Project	900340	900342	900344	900347
Approval	Approval	Approval	Approval	Approval
Drawn	G12	G12	G12	G12
Checked	G12	G12	G12	G12
Date	06.07.2008	06.07.2008	06.07.2008	06.07.2008
Scale	1:1	1:1	1:1	1:1
Material	CRW-2330	CRW-2330	CRW-2330	CRW-2330
Order No.	CRW-2581	CRW-2581	CRW-2581	CRW-2581
Order Date	26.11.2008	26.11.2008	26.11.2008	26.11.2008

Order	900340	900342	900344	900347
Project	900340	900342	900344	900347
Approval	Approval	Approval	Approval	Approval
Drawn	G12	G12	G12	G12
Checked	G12	G12	G12	G12
Date	06.07.2008	06.07.2008	06.07.2008	06.07.2008
Scale	1:1	1:1	1:1	1:1
Material	CRW-2330	CRW-2330	CRW-2330	CRW-2330
Order No.	CRW-2581	CRW-2581	CRW-2581	CRW-2581
Order Date	26.11.2008	26.11.2008	26.11.2008	26.11.2008

Order	900340	900342	900344	900347
Project	900340	900342	900344	900347
Approval	Approval	Approval	Approval	Approval
Drawn	G12	G12	G12	G12
Checked	G12	G12	G12	G12
Date	06.07.2008	06.07.2008	06.07.2008	06.07.2008
Scale	1:1	1:1	1:1	1:1
Material	CRW-2330	CRW-2330	CRW-2330	CRW-2330
Order No.	CRW-2581	CRW-2581	CRW-2581	CRW-2581
Order Date	26.11.2008	26.11.2008	26.11.2008	26.11.2008

COPY ORIGINAL

