

Baumusterprüfbescheinigung

EN81-1/2: 1998

Certificate of Type examination

EN81-1/2: 1998

Produkt / Product: Verriegelungseinrichtung für waagrecht bewegte Fahrkorbschiebetüren
Car door locking device for horizontally sliding doors

Typ / Type: AMDC1-R6

Antragsdatum / Date of application:
 10.09.2010

Bescheinigungsnummer / Certificate number:
 TÜV-A-AT-1/09/020 FKTV/1

Zugelassene Stelle / Approved body:
 TÜV AUSTRIA SERVICES GMBH
 Krugerstraße 16
 A-1015 Wien
 ID-Nr.: 0408

Bescheinigungsinhaber / Certificate holder:
 KONE Corporation
 Kartanontie 1
 FIN-00330 Helsinki
 FINLAND

Prüfstelle / Test laboratory:
 TÜV AUSTRIA SERVICES GMBH
 Krugerstraße 16
 A-1015 Wien

Hersteller / Manufacturer:
 WITTUR GesmbH
 Sowitschstrasse 1
 A-3270 Scheibbs

Prüfgrundlage:
Basis of examination:
 Lift Directive 95/16/EC
 EN81-1:1998
 EN81-2:1998

Datum und Nummer des Prüfprotokolls:
Date and number of laboratory report:
 2010-AT-EP/0136, 01.12.2010

Bemerkungen: Das geprüfte Produkt erfüllt die Prüfgrundlagen im Rahmen des im Anhang 1 dieser Bescheinigung definierten Anwendungsbereichs.
Remarks: *The product fulfils the base of examination in the scope of application, defined in the annex 1 of this certificate.*

Verbreitung dieser Bescheinigung nur im Ganzen mit Anhang 1 und darin angeführten Unterlagen.
Spread of this certificate allowed complete only with appendix 1 and documents called there.

02.12.2010
 Ausstellungsdatum
 Date of issue




 Ing. Werner SCHMIDT
 Zertifizierungsstelle
 Certifying Department

Auszugsweise Vervielfältigung nur mit Genehmigung der TÜV AUSTRIA SERVICES GMBH gestattet
Duplication of this document in parts is subject to the approval TÜV AUSTRIA SERVICES GMBH

Anhang zur Baumusterprüfbescheinigung
Annex to Certificate of Type examination
N°TÜV-A-AT-1/09/020 FKTV/1

TÜV AUSTRIA SERVICES GMBH

Notified Body 0408

Anhang zur / *Annex to*
Baumusterprüfbescheinigung *Certificate of Type examination*
TÜV-A-AT-1/09/020 FKTV/1

Wien, 01.10.2010

Dieser Anhang wurde erstellt in: Deutsch / German
This annex has been issued in: Englisch / English

Auszugsweise Vervielfältigung nur mit Genehmigung der TÜV AUSTRIA SERVICES GMBH gestattet
Duplication of this document in parts is subject to the approval TÜV AUSTRIA SERVICES GMBH

**Anhang zur Baumusterprüfbescheinigung
Annex to Certificate of Type examination
N°TÜV-A-AT-1/09/020 FKTV/1**

1. Anwendungsbereich / Scope of application:

- a.) Art und Verwendungsbereich des Türverschlusses
Type and scope of use of the door locking device

Verriegelungseinrichtung, Typ AMDC1-R6, mit Hakenriegel für waagrecht bewegte, mittig öffnende, zweiblättrige Fahrkorb-Schiebetüren mit maschineller Betätigung.
Door locking device type AMDC1-R6 with lock hook for horizontally moving, centre opening, two panel, power operated car sliding door.

- b.) Zulässige Türabmessungen
Allowed door dimensions

lichte Türbreite <i>door width</i>	lichte Türhöhe <i>door height</i>	max. Masse eines Türblattes <i>max. mass single door panel</i>
700 mm – 1300 mm	1900 mm – 2400 mm	45 kg

- c.) Nennwerte der elektrischen Sicherheitseinrichtungen
Nominal value of the electrical safety components

Wechselstrom 230 V / 2A
Alternating current
Kurzbeschreibung
Short description

2. Bedingungen und Voraussetzungen / Conditions and Preconditions:

Keine / *None*

3. Anmerkungen und Hinweise / Remarks and advices:

Die Schachttürverriegelung kann als Ersatz für die Schachttürverriegelung mit folgenden Zertifikatsnummern verwendet werden:
The locking device for landing doors can be used as replacement for locking devices with following license numbers: TÜV-A-AT-1/09/020 FKTV

Abweichend von den Angaben in der Zeichnung-Nr.: 606973 darf auch ein anderer Türantrieb als Drive 1.5 verwendet werden.
In deviation to the declarations of drawing no.: 606973 it is also allowed to use another door drive than Drive 1.5.

Diese Bescheinigung entspricht aus rechtlichen Gründen keiner EG-Baumusterprüfbescheinigung gemäß Anhang V Abschnitt A (EG-Baumusterprüfung für Sicherheitsbauteile) der Richtlinie 95/16/EC.
This certificate is not an EC-type-examination according to annex V par. A (EC-type-examination for safety components) of directive 95/16/EC.

Anhang zur Baumusterprüfbescheinigung
Annex to Certificate of Type examination
N°TÜV-A-AT-1/09/020 FKTV/1

4. Bilder, Diagramme, Skizzen / Pictures, diagrams, sketches:

Keine / None

5. Anlagen / Attachments:

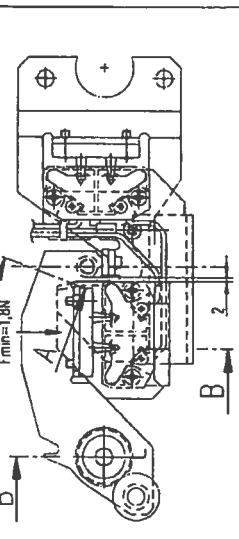
Zeichnung, car door centre opening, 606973 vom 07.10.2010 (Ausgabe C)

Zeichnung, car door contact complete – lock, 902082 vom 26.11.2008 (Ausgabe B)

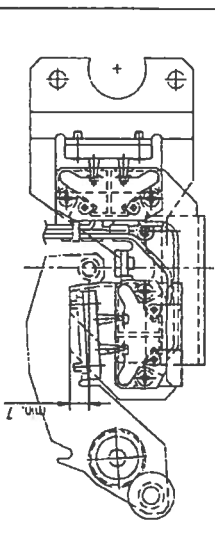
Zeichnung, car door contact complete – lock, 601232 vom 04.01.2010 (Ausgabe J)

900341	900343	900345	900346	900348
optional screw added, H12 corr.	CRW-2581	26.12.2008	revised	

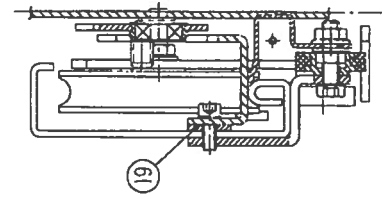
max. geschlossene Stellung
max. close position



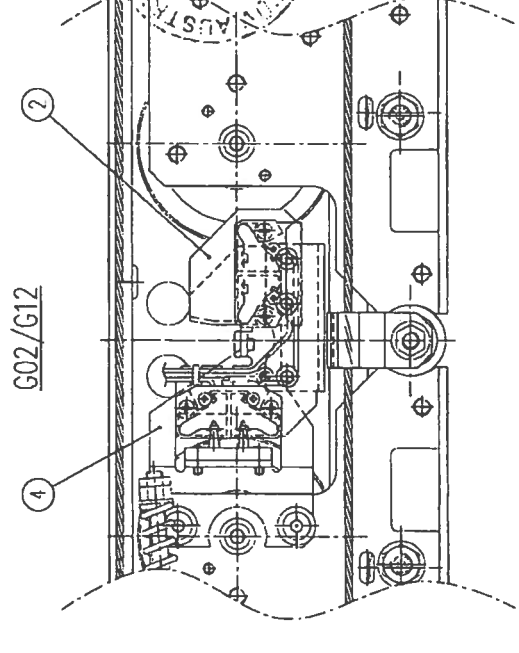
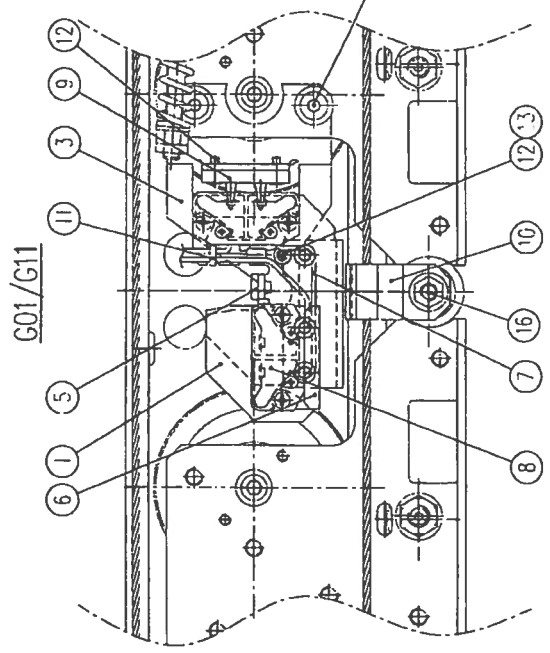
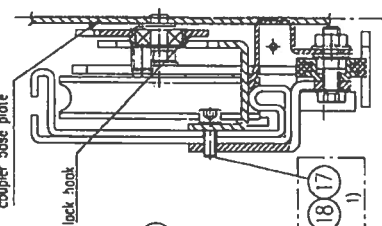
nomielle elektrisch geschlossene Stellung
nominal electric close position



Schnitt B-B
section B-B
1:1
AMD R6



Schnitt B-B
section B-B
1:1
AMD R2



1) optional 9R1583 thread rolling screw with ritchets ~DN 7500-EE-M6x16

H19	902858	H01	distance	408079	Scharn lock washer H06
H18				268116	thread roll. scr. DN17500-E-M6x16-8.8-A3C
H17				261289	hex flange nut lock DN6323-18-8-A3C
H16				408044	contact washer 08-550821-32/Normal
H15				265213	hex socket h.c.scr. DN17984-M6x12-8.8-A3C
H14				201889	serrated lock washer DN6796-A4.3-A3C
H13				965689	thread roll. scr.lock DN17500-C-M4x8-8.8-A3C
H12				236828	cabie tie PL-1M/98mm
H11					variable rope protection
H10	601585	H01	VAR.		CONTACT BRIDGE
H09			VAR.		DOOR CONTACT
H08					connecting wire
H07	89703	G01			cover
H06	902064	H01			buffer
H05	601108	H01			additional lock latch
H04	902069	H02			additional lock latch
H03	902069	H01			lock notch
H02	902081	H02			lock notch
H01	902081	H01			lock notch

AMD left	AMD right	AMD left	AMD right
G12 G11	G02 G01		
Rolling 6	Rolling 2		

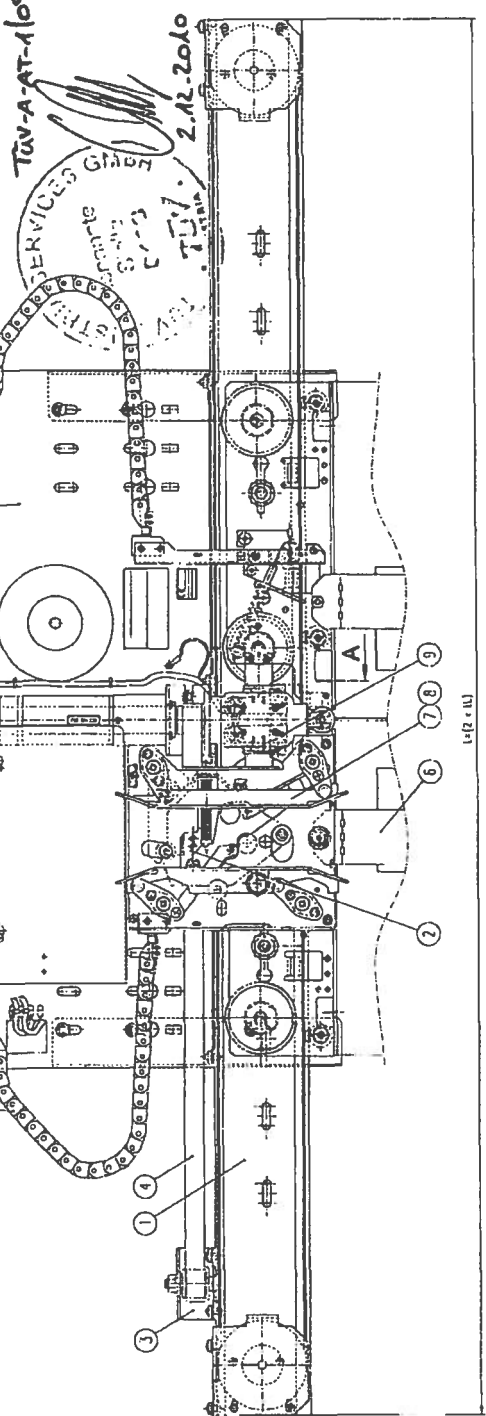
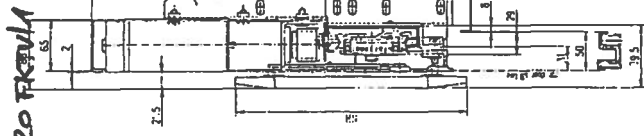
Schnitt A-A
section A-A
min. hook cross section
A = 42mm²
3.0.4

H09 contact bridge	274094	PO-Bel.	274094	PO-Bel.
H08 door contact	274095	SEL2-A1Z P	280101	SELS-A1Z P
Pos.	Bernstein	Bernstein	Bernstein	Bernstein
	VAR	DOOR CONTACT		

902082

1	2	3	4	5
1000	1000	1000	1000	1000
1000	1000	1000	1000	1000
1000	1000	1000	1000	1000
1000	1000	1000	1000	1000

section A-A



Product Description: SO-04.12.000
Order Form: AM, AMD, C, OPEN

Table 1: CHARACTERISTICS

Code position	LOCK	0, 1, 2
Code position	VAR	3, 5
Code position	COUPL	D, K
Code position	EX	M, X
Code position	EX	3, 7
Code position	VO	2, 9
Code position	PI	V, 3, 4, 8
Code position	DD	CC
Code position	NORM	1, 5
Code position	LL	000 000 0 2
Code position	RL	8
Code position	D	3, 7
Code position	TYPE	1C

CHARACTERISTICS: DTED

400 N (+0/-10%)
Befestigung im Stütz
Bolt, Torx in the case

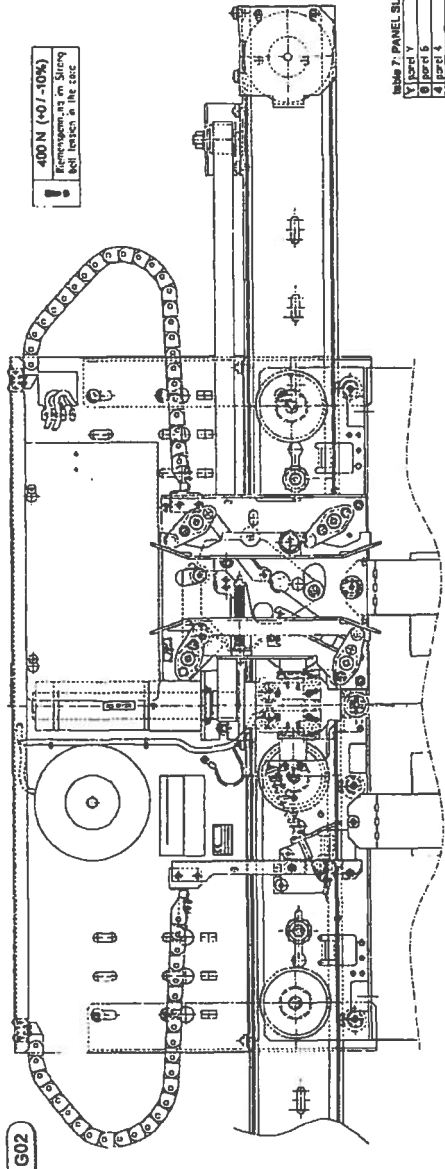


Table 6: CABLE CHAIN

CC with cable chain	6077: COI 60127: COI
COI / a cable chain	SD
	VAR B

Table 7: PANEL SUPPORT

Panel Y	VAR 01
Panel X	VAR 02
Panel Z	VAR 03
Panel W	VAR 04
Panel V	VAR 05
Panel U	VAR 06
Panel T	VAR 07
Panel S	VAR 08
Panel R	VAR 09
Panel Q	VAR 10
Panel P	VAR 11
Panel O	VAR 12
Panel N	VAR 13
Panel M	VAR 14
Panel L	VAR 15
Panel K	VAR 16
Panel J	VAR 17
Panel I	VAR 18
Panel H	VAR 19
Panel G	VAR 20
Panel F	VAR 21
Panel E	VAR 22
Panel D	VAR 23
Panel C	VAR 24
Panel B	VAR 25
Panel A	VAR 26

Table 2: LL

LL	100
LL	200
LL	300
LL	400
LL	500
LL	600
LL	700
LL	800
LL	900
LL	1000

Table 3: PANELING

Paneling	VAR 01
Paneling	VAR 02
Paneling	VAR 03
Paneling	VAR 04
Paneling	VAR 05
Paneling	VAR 06
Paneling	VAR 07
Paneling	VAR 08
Paneling	VAR 09
Paneling	VAR 10
Paneling	VAR 11
Paneling	VAR 12
Paneling	VAR 13
Paneling	VAR 14
Paneling	VAR 15
Paneling	VAR 16
Paneling	VAR 17
Paneling	VAR 18
Paneling	VAR 19
Paneling	VAR 20
Paneling	VAR 21
Paneling	VAR 22
Paneling	VAR 23
Paneling	VAR 24
Paneling	VAR 25
Paneling	VAR 26
Paneling	VAR 27
Paneling	VAR 28
Paneling	VAR 29
Paneling	VAR 30

Table 4: DOOR CONTACT

Door Contact	VAR 01
Door Contact	VAR 02
Door Contact	VAR 03
Door Contact	VAR 04
Door Contact	VAR 05
Door Contact	VAR 06
Door Contact	VAR 07
Door Contact	VAR 08
Door Contact	VAR 09
Door Contact	VAR 10
Door Contact	VAR 11
Door Contact	VAR 12
Door Contact	VAR 13
Door Contact	VAR 14
Door Contact	VAR 15
Door Contact	VAR 16
Door Contact	VAR 17
Door Contact	VAR 18
Door Contact	VAR 19
Door Contact	VAR 20
Door Contact	VAR 21
Door Contact	VAR 22
Door Contact	VAR 23
Door Contact	VAR 24
Door Contact	VAR 25
Door Contact	VAR 26
Door Contact	VAR 27
Door Contact	VAR 28
Door Contact	VAR 29
Door Contact	VAR 30

Table 5: COUPLER

Coupler	VAR 01
Coupler	VAR 02
Coupler	VAR 03
Coupler	VAR 04
Coupler	VAR 05
Coupler	VAR 06
Coupler	VAR 07
Coupler	VAR 08
Coupler	VAR 09
Coupler	VAR 10
Coupler	VAR 11
Coupler	VAR 12
Coupler	VAR 13
Coupler	VAR 14
Coupler	VAR 15
Coupler	VAR 16
Coupler	VAR 17
Coupler	VAR 18
Coupler	VAR 19
Coupler	VAR 20
Coupler	VAR 21
Coupler	VAR 22
Coupler	VAR 23
Coupler	VAR 24
Coupler	VAR 25
Coupler	VAR 26
Coupler	VAR 27
Coupler	VAR 28
Coupler	VAR 29
Coupler	VAR 30

Table 8: FEELING

Feeling	VAR 01
Feeling	VAR 02
Feeling	VAR 03
Feeling	VAR 04
Feeling	VAR 05
Feeling	VAR 06
Feeling	VAR 07
Feeling	VAR 08
Feeling	VAR 09
Feeling	VAR 10
Feeling	VAR 11
Feeling	VAR 12
Feeling	VAR 13
Feeling	VAR 14
Feeling	VAR 15
Feeling	VAR 16
Feeling	VAR 17
Feeling	VAR 18
Feeling	VAR 19
Feeling	VAR 20
Feeling	VAR 21
Feeling	VAR 22
Feeling	VAR 23
Feeling	VAR 24
Feeling	VAR 25
Feeling	VAR 26
Feeling	VAR 27
Feeling	VAR 28
Feeling	VAR 29
Feeling	VAR 30

AVOC TC - 96
606973

