

Zertifikat - Certificate

Nr.: TÜV-A-AT-1/08/ 147 FKTV

TÜV
AUSTRIA

Baumusterprüfbescheinigung Certificate of-type examination

Name der zugelassenen Stelle
Name of the approved body

TÜV AUSTRIA SERVICES GMBH
Krugerstraße 16
A-1015 Wien
ID-NR.: 0408

Nummer der Baumusterprüfung
Type-examination No

TÜV-A-AT-1/08/ 147 FKTV

1. Art, Kategorie, Typ und Fabrik- oder Handelsmarke
Category, type and make or trade name

Verriegelungseinrichtung für waagrecht bewegte Schacht-Schiebetüren: **AMDC1-R6**
Locking device for horizontally sliding landing doors

2. Name und Anschrift des Herstellers
Manufacturer's name and address

WITTUR GMBH
Sowitschstrasse 1
A-3270 Scheibbs
AUSTRIA

WITTUR ELEVATOR COMPONENTS, S.A.
Poligono Ind. Malpica, Calle E - n° 8
E-50016 Zaragoza
SPAIN

WITTUR ELEVATOR COMPONENTS
(SUZHOU) CO., LTD.
No. 18 Shexing Road
Beishe Township
Wujiang
Jiangsu Province
CHINA 215214

WITTUR LTDA.
Rodovia Celso Garcia Cid, 1406
Jardim Ana Elisa
86188-000 Cambe – PR
BRASIL

WITTUR S.P.A.
Via Macedonio Melloni, 12,
I-43052 Colorno (PR)
ITALY

WITTUR ASANSÖR SANAYI VE
TICARET LTD. SİRKETİ
Dudullu Organize Sanayi
Bölgesi No:13
Ümraniye
TR 34776 Istanbul
TURKEY

WITTUR PTY. LTD.
9 Squill Place
Arndell Park
NSW 2148
AUSTRALIA

SOIMET SAICI
Av. Belgrano 2445,
(B1872FVD) Sarandí –Pcia. de Buenos Aires
ARGENTINA

Auszugsweise Vervielfältigung nur mit Genehmigung des TÜV AUSTRIA SERVICES GMBH gestattet
Duplication of this document in parts is subject to the approval by TÜV AUSTRIA SERVICES GMBH

TÜV AUSTRIA SERVICES GMBH
A-1015 Wien, Krugerstraße 16
<http://www.tuv.at>

Aufzugstechnik
Tel.: +43 / 1 / 3324281
Fax: +43 / 1 / 3324281/6905
e-mail: at@tuv.at

3. Name und Anschrift des Inhabers der Bescheinigung
Name and address of certificate holder

WITTUR HOLDING GMBH
Rohrbachstrasse 26-30
D-85259 Wiedenzhausen
GERMANY

4. Zur EG-Baumusterprüfung vorgelegt am
Date of submission for EC type examination

16.12.2006

5. Aufgrund folgender Vorschrift ausgestellte Bescheinigung
Certificate issued on the basis of the following requirement:

EN81-1:1998-08

6. Prüfstelle
Test laboratory

TÜV AUSTRIA SERVICES GMBH
Krugerstraße 16
A-1015 Wien

7. Datum und Nummer des Prüfprotokolls
Date and number of laboratory report

29.10.2008 2007-AT-EP/0018

8. Datum der Baumusterprüfung
Date of type-examination

29.10.2008

9. Als Anlagen sind folgende mit der oben angegebenen Baumusterprüfungsnummer gekennzeichneten Unterlagen beigefügt
The following documents, bearing the type- examination number shown above are annexed to this certificate

- Kabinentürantrieb zentral öffnend
AMDC 1/Railing 6/Drive 1.5 od. MIDI
Zeichnungs-Nr.:902871 Issue - Datum 16.11.2007
- Kabinentürkontakt komplett - Schloss
centre opening type – R6
Zeichnungs-Nr.902082 Issue A Datum 17.11.2004

10. Zusätzliche Angaben
Additional information

10.1 Art und Verwendungsbereich des Türverschlusses
Type and scope of use of the door locking device

Verriegelungseinrichtung, Typ AMDC1-R6, mit Hakenriegel für waagrecht bewegte, mittig öffnende, zweiblättrige Fahrkorb-Schiebetüren mit maschineller Betätigung.
Door locking device type AMDC1-R6 with lock hook for horizontally moving, centre opening, two panel, power operated car sliding door.

10.2 Zulässige Türabmessungen
Allowed door measurements

lichte Türbreite door width	lichte Türhöhe door height	max. Masse eines Türblattes max. mass single door panel
900 mm - 1100 mm	1900 - 2100 mm	40 kg

10.3 Nennwerte der elektrischen Sicherheitseinrichtungen
Nominal value of the electrical safety components

Wechselstrom 230 V/ 2A
Alternating current

10.4 Diese Bescheinigung darf nur im ganzen und mit den Unterlagen nach Punkt 9 verbreitet werden.
It is only allowed to spread this certificate complete and with the documents mentioned in point 9

10.5 Diese Bescheinigung entspricht aus rechtlichen Gründen keiner EG-Baumusterprüfbescheinigung gemäß Anhang V Abschnitt A (EG-Baumusterprüfung für Sicherheitsbauteile) der Richtlinie 95/16/EG.
This certificate is not an EC-type-examination according to annex V par. A (EC-type-examination for safety components) of directive 95/16/EC.

10.6 Abweichend von den Angaben in der Zeichnungs-Nr.:902871 darf auch ein anderer Türantrieb als Drive 1.5 oder MIDI verwendet werden.
In deviation to the declarations of drawing no.:902871 it is also allowed to use another door drive than Drive 1.5 or MIDI.

30.10.2008
Datum
date

Dipl.-Ing. Jung
Prüfstelle
examining department

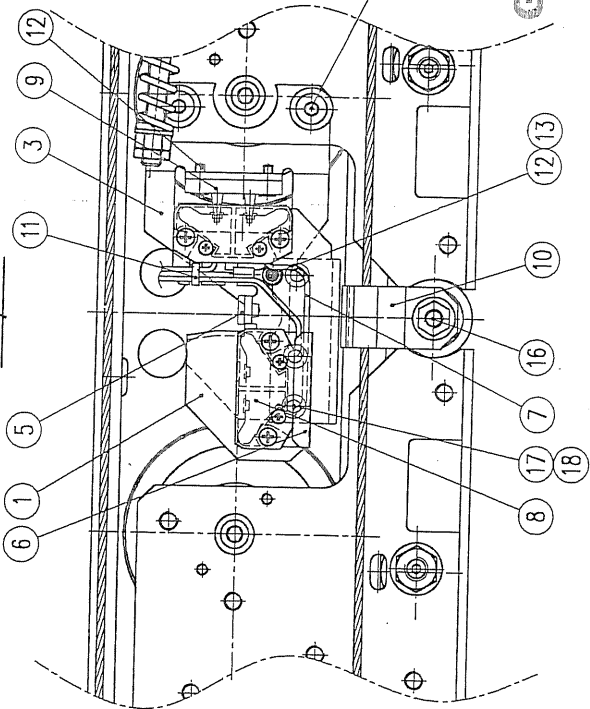


Ing. A. Marschall
Zertifizierungsstelle
certifying department

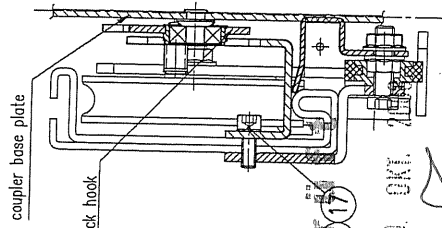
30.10.2018
Gültig bis
Valid till

Auszugsweise Vervielfältigung nur mit Genehmigung der TÜVAUSTRIA SERVICES GMBH gestattet
The duplication of this document in parts is subject to the approval by TÜV AUSTRIA SERVICES GMBH

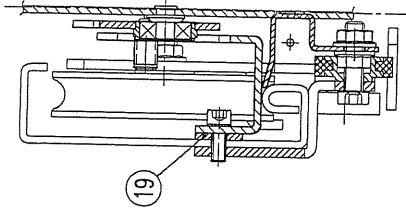
G01/G11



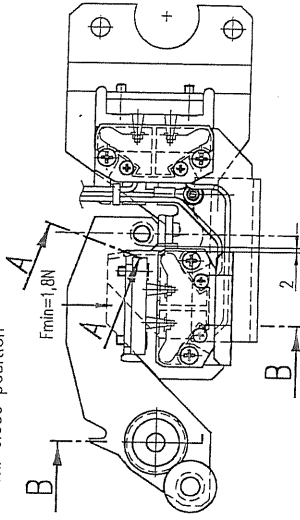
Schnitt B-B
section B-B
1:1
AMD R2



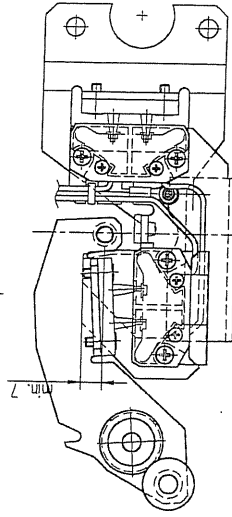
Schnitt B-B
section B-B
1:1
AMD R6



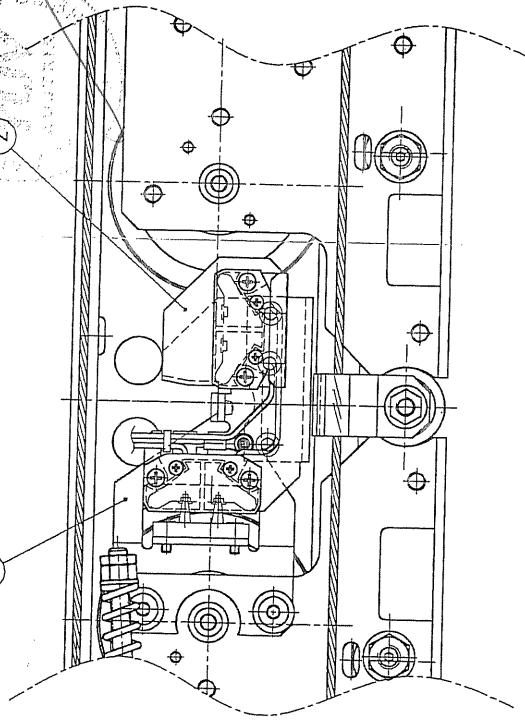
max. geschlossene Stellung
max. close position



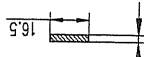
nominelle elektrisch geschlossene Stellung
nominal electric close position



G02/G12



Schnitt A-A
section A-A
min. hook cross section
A = 42mm²

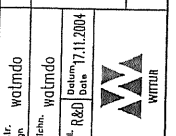


gehört zu Included in	900341	900343	900345	900346	900348
Ausgabe Issue	A				
Index Approv.	G11 & G12 added				
Änderung Alteration	CRW-2330				
Datum Date	09.01.2008				
Erstellt By	wolmido				
Exp. Chf.					

Item	Typ	Teil	Typ	Material	Material dimension and quality	Weight
G12	G01	G02	G01	AMD C left	Rolling 6	Rolling 2
G12	G01	G02	G01	AMD C right		
G12	G01	G02	G01	AMD C left		
G12	G01	G02	G01	AMD C right		
H19	902858	H01		distance		
H18	408029			Schnorr lock washer M06		
H17	268146			threaded roll. scr. DIN7500-E-M8x16-8.8-A3G		
H16	261289			hex.lange nut lock DIN6923-M8-8-A3G		
H15	408044			contact washer 08-550821-32/Nomel		
H14	265213			hex.socket h.c.scr. DIN7984-M8x12-8.8-A3G		
H13	201889			serrated lock washer DIN6798-A4,3-A3G		
H12	268113			threaded roll. scr.lock DIN7500-C-M4x8-8.8-A2G		
H11	236828			cablle tie PLJ-1W/98mm		
H10	601585	H01		vandal rope protection		
H09				CONTACT BRIDGE		
H08				DOOR CONTACT		
H07	89703	G01		connecting wire		
H06	902064	H01		cover		
H05	601708	H01		buffer		
H04	902069	H02		additional lock latch		
H03	902069	H01		additional lock latch		
H02	902081	H02		lock notch		
H01	902081	H01		lock notch		

H09	contact bridge	274094	PO-Bet.	274094	PO-Bet.
H08	door contact	274095	SEL2-A1Z P	280101	SEL5-A1Z P
Pos.			Bernstein		Bernstein
			VAR. DOOR CONTACT		

car door contact complete - lock
Kabinentürkontakt komplett - Schloß
center opening type R2/ R6
902082



TOV AUSTRIA SERVICES GmbH
Der Auftragsgeber
TUV-A-AT-10814727
Registrierte
Kopie
ORIGINAL

The drawings and technical specifications are the property of TOV AUSTRIA SERVICES GmbH. All rights reserved. No part of this document may be reproduced or transmitted in any form or by any means, electronic, mechanical, photocopying, recording, or by any information storage and retrieval system, without the prior written permission of TOV AUSTRIA SERVICES GmbH.