



TÜV Österreich, vom österreichischen Bundesministerium für wirtschaftliche
Angelegenheiten akkreditierte Prüf-, Überwachungs- und Zertifizierungsstelle
TÜV Austria testing, inspection and certification body
accredited by the Austrian Ministry for Economic Affairs

TÜV
ÖSTERREICH

Zertifikat - Certificate

Nr.: TÜV-A-AT-1/03/ 014 FKTV

Baumusterprüfbescheinigung
gemäß EN81 T1 und T2 August 1998

Certificate of type examination
according to EN81 T1 and T2 august 1998

Name der zugelassenen Stelle
Name of the approved body

TÜV Österreich
Krugerstraße 16
A-1015 Wien
ID-NR.: 0408

Nummer der Baumusterprüfung
Type-examination No

TÜV-A-AT-1/03/ 014 FKTV

1. Art, Kategorie, Typ und Fabrik- oder Handelsmarke
Category, type and make or trade name

Verriegelungseinrichtung für waagrecht bewegte Fahrkorb-Schiebetüren
Locking device for horizontally sliding car doors

Type AMDC1-R1

2. Name und Anschrift des Herstellers
Manufacturer's name and address

WITTUR GmbH
Sowitschstraße 1
A-3270 Scheibbs
AUSTRIA

3. Name und Anschrift des Inhabers der Bescheinigung
Name and address of certificate holder

WITTUR AG
Rohrbachstrasse 26 - 30
D-85259 Wiedenzhausen
Germany

Auszugsweise Vervielfältigung nur mit Genehmigung des TÜV Österreich gestattet
Duplication of this document in parts is subject to the approval by TÜV Austria



TÜV Österreich, vom österreichischen Bundesministerium für wirtschaftliche
Angelegenheiten akkreditierte Prüf-, Überwachungs- und Zertifizierungsstelle
TÜV Austria testing, inspection and certification body
accredited by the Austrian Ministry for Economic Affairs

TÜV
ÖSTERREICH

Nr.: TÜV-A-AT-1/03/ 014 FKTV

4. Zur Prüfung vorgelegt am
Date of submission for examination

12.11.2002

5. Aufgrund folgender Vorschrift ausgestellte Bescheinigung
Certificate issued on the basis of the following requirement:

EN 81 Teil 1 und EN 81 Teil 2 Ausgabe August 1998

6. Prüfstelle
Test laboratory

TÜV Österreich
Krugerstraße 16
A-1015 Wien

7. Datum und Nummer des Prüfprotokolls
Date and number of laboratory report

16.1.2003 AT1-TV-02/02

8. Datum der Prüfung
Date of examination

16.1.2003

9. Als Anlagen sind folgende mit der oben angegebenen Nummer der Baumusterprüfung gekennzeichneten
Unterlagen beigefügt
The following documents, bearing the type-examination number shown above are annexed to this
certificate

- Kabinentürantrieb zentral öffnend
AMDC1 / Railing 1 (LL600-1300)
Zeichnungs-Nr.:601391 Ausgabe E Datum 30.11.1998
- Kabinentürkontakt - Schloß
centre opening type
Zeichnungs-Nr.:900668 Ausgabe - Datum 16.08.2002

Auszugsweise Vervielfältigung nur mit Genehmigung des TÜV Österreich gestattet
The duplication of this document in parts is subject to the approval by TÜV Austria



TÜV Österreich, vom österreichischen Bundesministerium für wirtschaftliche
Angelegenheiten akkreditierte Prüf-, Überwachungs- und Zertifizierungsstelle
TÜV Austria testing, inspection and certification body
accredited by the Austrian Ministry for Economic Affairs



Nr.: TÜV-A-AT-1/03/ 014 FKTV

10. Zusätzliche Angaben
Additional information

10.1 Art und Verwendungsbereich des Türverschlusses
Type and scope of use of the door locking device

Verriegelungseinrichtung, Typ AMDC1-R1, mit Hakenriegel für waagrecht bewegte, mittig
öffnende, zweiblättrige Fahrkorb-Schiebetüren mit maschineller Betätigung
Door Locking device type AMDC1 - R1 with lock hook for horizontally moving, centre
opening, two panel power operated car sliding door

10.2 Zulässige Türabmessungen
Allowed door measurements

lichte Türbreite door width	lichte Türhöhe door height	max. Masse eines Türblattes max. mass single door panel
600 mm - 699 mm	1900 - 2800 mm	10 kg
700 mm - 1300 mm	1900 - 3000 mm	40 kg

10.3 Nennwerte der elektrischen Sicherheitseinrichtungen
Nominal value of the electrical safety components

Wechselstrom 230 V/ 2A
Alternating current

10.4 Diese Bescheinigung darf nur im ganzen und mit den Unterlagen nach Punkt 9
verbreitet werden
It is only allowed to spread this certificate complete and with the documents mentioned
in point 9

Auszugsweise Vervielfältigung nur mit Genehmigung des TÜV Österreich gestattet
The duplication of this document in parts is subject to the approval by TÜV Austria



TÜV Österreich, vom österreichischen Bundesministerium für wirtschaftliche
Angelegenheiten akkreditierte Prüf-, Überwachungs- und Zertifizierungsstelle
TÜV Austria testing, inspection and certification body
accredited by the Austrian Ministry for Economic Affairs

TÜV
ÖSTERREICH

Nr.: TÜV-A-AT-1/03/ 014 FKTV

- 10.5 Diese Bescheinigung entspricht aus rechtlichen Gründen keiner
EG- Baumusterprüfbescheinigung gemäß Anhang V Abschnitt A
(EG-Baumusterprüfung für Sicherheitsbauteile) der Richtlinie 95/16/EG.
This certificate is not an EC-type-examination according to annex V par. A
(EC-type-examination for safety components) of directive 95/16/EC.



16.01.2003
Datum
date

Ing. Zanaschka
Prüfstelle
examining department

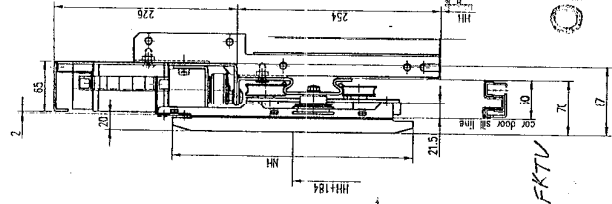
Ing. A. Marschall
Zertifizierungsstelle
certifying department

16.01.2013
Gültig bis
valid till

Auszugsweise Vervielfältigung nur mit Genehmigung des TÜV Österreich gestattet
The duplication of this document in parts is subject to the approval by TÜV Austria

50-03.17.250	3	10.01.002	Memmo
CPW-006	10.01.002	Memmo	

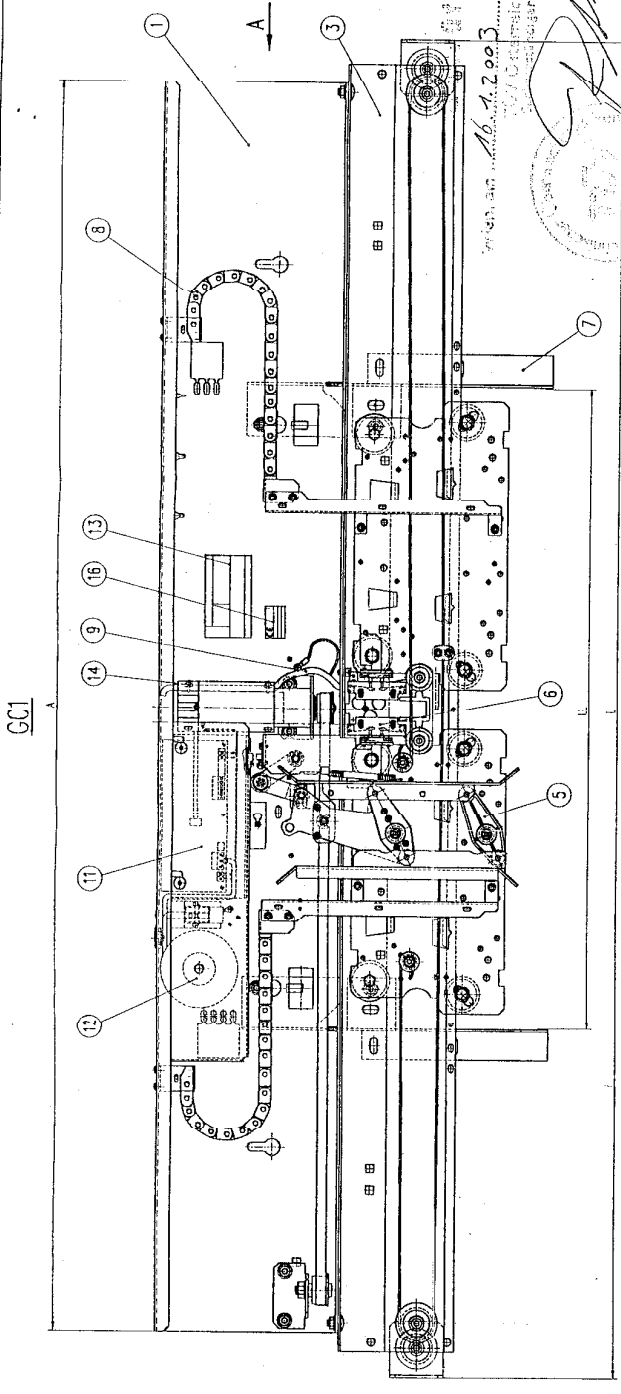
Ansicht A
view A



Registrierte
Kopie
ORIGINAL

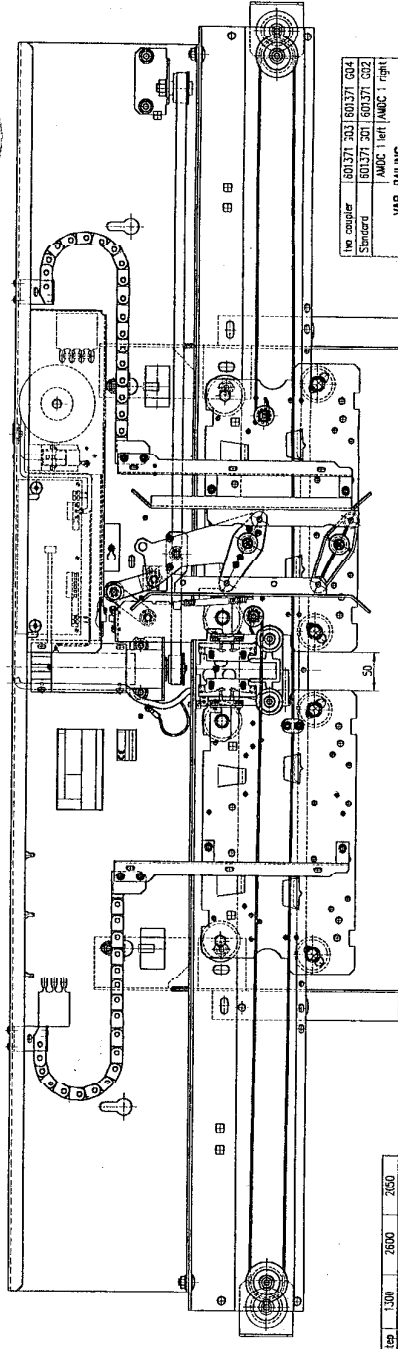
Position nicht telegt:
position not used: (2) (4)

Position/Baugruppe ohne Abbildung:
position/assembly group without illustration: (10) (15)



TUV-A-AT-1/03/045 FKTV

G02



VAR.	TYPE LABEL
H16	600361 001
H14	60296 002
H13	60296 002
H12	60296 002
H11	60310 001
H10	EMERGENCY OPENING DEVICE
H09	DOOR CONTACT GATE
H08	CABLE CHAIN SET
H07	HINGE
H06	DOOR CONTACT
H05	DOORSEAL / LOCK
H04	RAILING
H03	RAILING
H02	RAILING
H01	DRIVE

VAR.	TYPE LABEL
H16	600361 001
H14	60296 002
H13	60296 002
H12	60296 002
H11	60310 001
H10	EMERGENCY OPENING DEVICE
H09	DOOR CONTACT GATE
H08	CABLE CHAIN SET
H07	HINGE
H06	DOOR CONTACT
H05	DOORSEAL / LOCK
H04	RAILING
H03	RAILING
H02	RAILING
H01	DRIVE

VAR.	TYPE LABEL
H16	600361 001
H14	60296 002
H13	60296 002
H12	60296 002
H11	60310 001
H10	EMERGENCY OPENING DEVICE
H09	DOOR CONTACT GATE
H08	CABLE CHAIN SET
H07	HINGE
H06	DOOR CONTACT
H05	DOORSEAL / LOCK
H04	RAILING
H03	RAILING
H02	RAILING
H01	DRIVE

VAR.	TYPE LABEL
H16	600361 001
H14	60296 002
H13	60296 002
H12	60296 002
H11	60310 001
H10	EMERGENCY OPENING DEVICE
H09	DOOR CONTACT GATE
H08	CABLE CHAIN SET
H07	HINGE
H06	DOOR CONTACT
H05	DOORSEAL / LOCK
H04	RAILING
H03	RAILING
H02	RAILING
H01	DRIVE

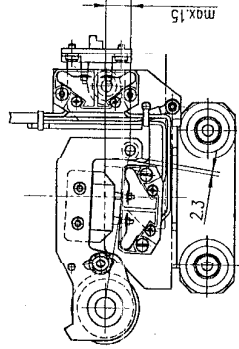
VAR.	TYPE LABEL
H16	600361 001
H14	60296 002
H13	60296 002
H12	60296 002
H11	60310 001
H10	EMERGENCY OPENING DEVICE
H09	DOOR CONTACT GATE
H08	CABLE CHAIN SET
H07	HINGE
H06	DOOR CONTACT
H05	DOORSEAL / LOCK
H04	RAILING
H03	RAILING
H02	RAILING
H01	DRIVE

VAR.	TYPE LABEL
H16	600361 001
H14	60296 002
H13	60296 002
H12	60296 002
H11	60310 001
H10	EMERGENCY OPENING DEVICE
H09	DOOR CONTACT GATE
H08	CABLE CHAIN SET
H07	HINGE
H06	DOOR CONTACT
H05	DOORSEAL / LOCK
H04	RAILING
H03	RAILING
H02	RAILING
H01	DRIVE

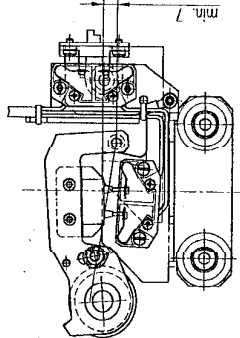
VAR.	TYPE LABEL
H16	600361 001
H14	60296 002
H13	60296 002
H12	60296 002
H11	60310 001
H10	EMERGENCY OPENING DEVICE
H09	DOOR CONTACT GATE
H08	CABLE CHAIN SET
H07	HINGE
H06	DOOR CONTACT
H05	DOORSEAL / LOCK
H04	RAILING
H03	RAILING
H02	RAILING
H01	DRIVE

Die Zeichnung stellt ein Modell dar, das nicht unbedingt in dieser Ausführung gefertigt wird. Die Ausführung ist durch die Zeichnung festgelegt. Die Zeichnung ist die Grundlage für die Fertigung. Die Zeichnung ist die Grundlage für die Fertigung. Die Zeichnung ist die Grundlage für die Fertigung.

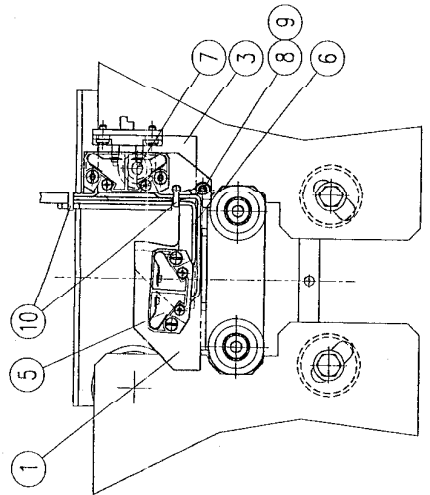
max geschlossen Stellung
max close position



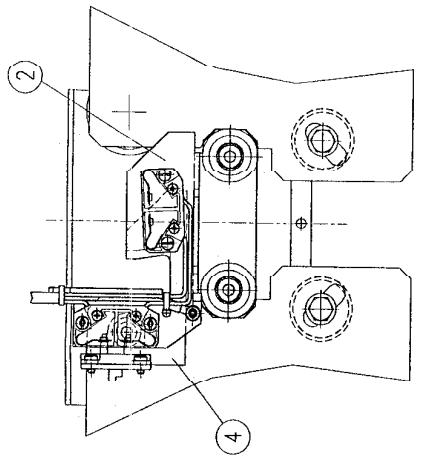
nominelle elektrisch geschlossen Stellung
nominal electric close position



G01



G02



16.1.2003

 TÜV-A-AT-1/03/014 FKTU
 TÜV-A-AT-1/03/016 FKTU
 TÜV-A-AT-1/03/111 FKTU
 TÜV-A-AT-1/03/116 FKTU

Registrierte
Kopie
ORIGINAL

Gezeichnet von Designed by	601383	60139	60139	900271
Ausgegeben Issued	900273	604588	604093	
Abgegeben Approved				
Gezeichnet Drawn				

2	H10	Kabelbinder PLT-IV/98mm
1	H19	Furchschr. m. UVVZ DIN7500-C-M4x8-8.8-A2G
2	2-	H08
1	H07	61637 H02
1	H06	88703 G01
2	2	HC5
1	HC4	900750 H02
1	HC3	900750 H01
1	HC2	900670 H02
1	HC1	900670 H01
G02	G01	Typ

Bernstein	28010	SEL4-A1Z P
Bernstein	274093	SEL1-A1Z P
VAR. DOOF CONTACT		

Konstr. Design	H070B	Con. Appa	Wichtig	Var. AMD
Gezeichnet Drawn	H070B			car door contact - lock
Abgef. R&D Date	6.08.2002			Kabinentürkontakt - Schließ
				centre opening type
				900668