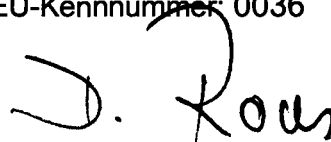




EG - Baumusterprüfbescheinigung

Bescheinigungs-Nr.: AFV 717/1
Benannte Stelle: TÜV SÜD Industrie Service GmbH
 Zertifizierungsstelle für Aufzüge und Sicherheitsbauteile
 Westendstraße 199, 80686 München - Deutschland
**Antragsteller/
 Bescheinigungsinhaber:
 (Verantwortlicher Hersteller)** Inventio AG
 Seestrasse 55
 6052 Hergiswil – Deutschland
Antragsdatum: 2006-04-12
Hersteller: Schindler Drive Systems
 Polígono "Empresarium"
 Albardín, 58
 50720 Cartuja Baja - Zaragoza – Spanien
**Produkt,
 Typ:** Bremsfangvorrichtung,
 Typ SGC 02
Prüflaboratorium: TÜV SÜD Industrie Service GmbH
 Prüfbereich Aufzüge und Sicherheitsbauteile
 Westendstrasse 199, 80686 München - Deutschland
**Datum und
 Nummer des Prüfberichtes:** 2006-05-10
 717/1
EU-Richtlinie: 95 / 16 / EG
Ergebnis: Das Sicherheitsbauteil erfüllt für den im Anhang (Seite 1) zu
 dieser EG-Baumusterprüfbescheinigung angegebenen An-
 wendungsbereich die grundlegenden Sicherheitsanfor-
 derungen der Richtlinie.
Ausstellungsdatum: 2006-05-10

Zertifizierungsstelle für Aufzüge und Sicherheitsbauteile
 EU-Kennnummer: 0036


 Dieter Roas



Anhang zur EG-Baumusterprüfbescheinigung Nr. AFV 717/1 von 2006-05-10

1. Anwendungsbereich

- 1.1 Zulässige Gesamtmasse von Fahrkorb und Nennlast bzw. Gegengewicht bei Verwendung eines Fangvorrichtungspaares in Abhängigkeit von der Auslösegeschwindigkeit des Geschwindigkeitsbegrenzers.

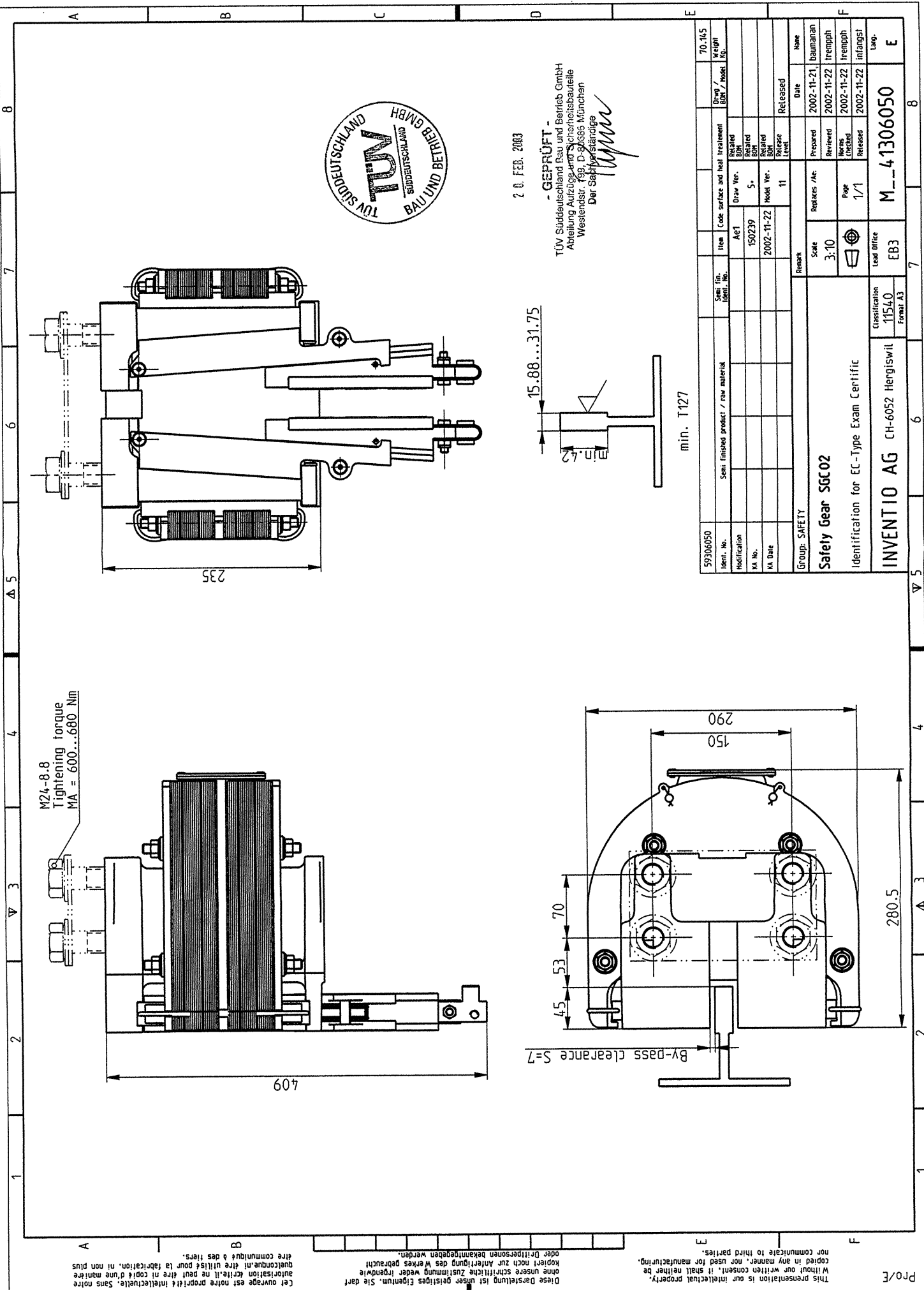
Auslösegeschwindigkeit (m/s)	Gesamtmasse (kg) min. – max.
0,72	4594 - 14111
12,95	4196 - 11642

Für Zwischenwerte der Auslösegeschwindigkeit von 0,72– 12,95 m/s kann die zugehörige Gesamtmasse im Bereich von 4594 - 4196 kg und 14111 - 11642 kg durch lineare Interpolation ermittelt werden.

- 1.2 Zulässige Auslösegeschwindigkeit des Geschwindigkeitsbegrenzers und zulässige Nenngeschwindigkeit
- 1.2.1 Zulässige Auslösegeschwindigkeit 0,72 - 12,95 m/s
- 1.2.2 Zulässige Nenngeschwindigkeit 0,63 - 10,0 m/s
- 1.3 Zu verwendende Führungsschienen
- 1.3.1 Herstellungsart spanabhebend bearbeitet
- 1.3.2 Oberflächenzustand der Laufflächen trocken*
(*oder leicht geölt als Korrosionsschutz)
- 1.3.3 Mindestlaufflächenbreite 42 mm
- 1.3.4 Kopfdicke 15,88 – 31,75 mm

2. Hinweise

- 2.1 Die für eine Einstellung ermittelte Gesamtmasse kann entsprechend EN 81 Anhang F, Abschnitt 3, Ziffer 3.4 a) 2) um 7,5 % über- bzw. unterschritten werden.
- 2.2 Zur Identifizierung und Information über die prinzipielle Bau- und Wirkungsweise und Darstellung der Abgrenzung des geprüften und zugelassenen Baumusters ist der EG-Baumusterprüfbescheinigung und deren Anhang die Zeichnung Nr. M__ 41306050 vom 21. November 2002/Ae1 beizufügen.
- 2.3 Die EG-Baumusterprüfbescheinigung darf nur zusammen mit dem dazugehörigen Anhang verwendet werden.



20. FEB. 2003

- GEPRÜFT -
TÜV Süddeutschland Bau und Betrieb GmbH
Abteilung Anzugs- und Sicherungsbauteile
Westendstr. 199, D-80889 München
Der Sachverständige
[Signature]

59306050	Semi finished product / raw material	Item	Code surface and heat treatment	70-165	W right
Ident. No.	Item	Code surface and heat treatment	70-165	W right	
Modification	AET	Draw Ver.			
MA No.	150239	Related BOH			
MA Date	2002-11-22	Model Ver.			
Group: SAFETY	Remark	Released			
Safety Gear S0C02		Scale	3:10	Replaces /A:	2002-11-21
Identification for EC-Type Exam Certific		Page	1/1	Reviewed	2002-11-22
Classification		Lead Office	EB3	Checked	2002-11-22
INVENTIO AG CH-6052 Hengwil		Format A3		Released	2002-11-22
11540					
Format A3					
M...41306050					
Lang.					
E					

This presentation is our intellectual property. Without our written consent, it shall neither be copied in any manner, nor used for manufacturing, nor communicated to third parties.

Diese Darstellung ist unser geistiges Eigentum. Sie darf ohne unsere schriftliche Zustimmung weder irgendwie kopiert noch zur Anfertigung des Werkes gebraucht oder Dritten Personen bekanntgegeben werden.

Cet ouvrage est notre propriété intellectuelle. Sans notre autorisation écrite, il ne peut être ni copié d'une manière quelconque ni être utilisé pour la fabrication, ni non plus être communiqué à des tiers.