



## EC type-examination certificate

**Certificate no.:** AFV 599/2

**Notified body:** TÜV SÜD Industrie Service GmbH  
Zertifizierungsstelle für Aufzüge und Sicherheitsbauteile  
Westendstraße 199, 80686 München - Germany

**Applicant/  
Certificate holder:** Cobianchi Lifteile AG  
Sägegasse 5  
3110 Münsingen/Bern - Switzerland

**Date of submission:** 2007-04-04

**Manufacturer:** Cobianchi Lifteile AG  
Sägegasse 5  
3110 Münsingen/Bern - Switzerland

**Product,  
type:** Progressive safety gear,  
type PC 14 DO

**Test Laboratory:** TÜV SÜD Industrie Service GmbH  
Abteilung Aufzüge und Sicherheitsbauteile  
Westendstrasse 199, 80686 München - Germany

**Date and  
Number of test report:** 2007-04-25  
599 / 2

**EC-directive:** 95 / 16 / EG

**Statement:** The safety component conforms to the directive's safety requirements for the respective scope of application stated on page 1 of the annex to this EC type-examination certificate.

**Certificate date:** 2007-04-26

Zertifizierungsstelle für Aufzüge und Sicherheitsbauteile  
EC-Identification number: 0036

*D. Roas*  
Dieter Roas



## Annex to the EC type-examination certificate No. AFV 599/2 dated 2007-04-26

### 1. Scope of Application

- 1.1 Permissible total mass of car and rated load or counterweight in using one pair of safety gears, depends on manufacture and condition of the guide rail running surface

Manufactured by	Condition of the surface	Total mass (kg)	
		min.	max.
drawn	dry	86	2068
drawn	oiled*	96	2145
machined	dry	89	2355
machined	oiled*	99	2592

\*Mineral oils without additives (e.g. lubricating oils C according to DIN 51517 part 1)

- 1.2 Maximum tripping speed of overspeed governor and range of maximum rated speed

Maximum tripping speed (m/s)	3,50
Maximum rated speed (m/s)	2,75 – 3,00

- 1.3 Guide rails to be used

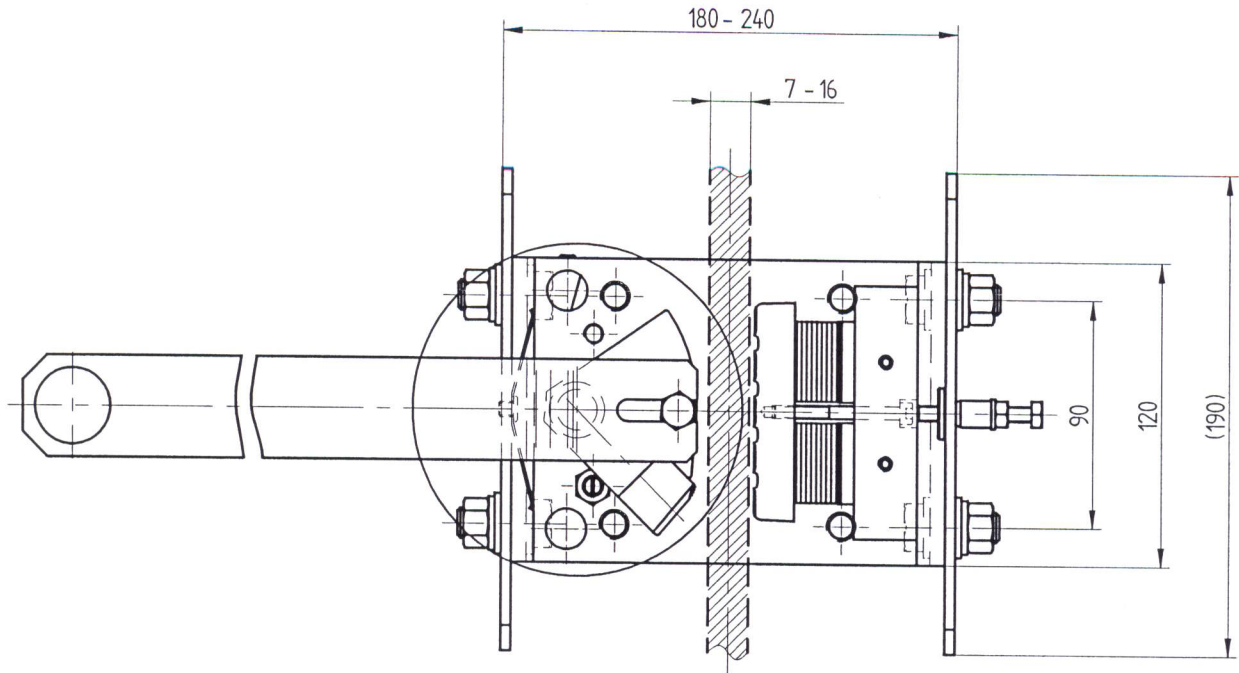
- 1.3.1 Minimum running surface width 20 mm
- 1.3.2 Blade width 7 - 16 mm

### 2. Remarks

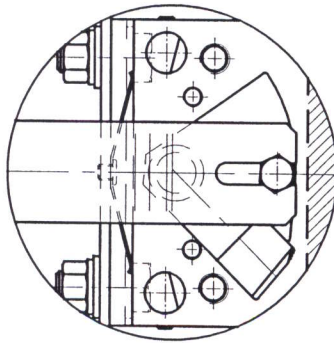
- 2.1 Pursuant to the standard EN 81, annex F, paragraph 3, section 3.4. a) 2) the total mass determined for adjustment purposes may be 7,5 % higher or lower.
- 2.2 In order to provide identification and information about the basic design and its functioning and to show the environmental conditions and connection requirements pertaining to the tested and approved type, and to define which parts have been tested, drawing no. PC14DO-BZ01-1 dated 16 February 2007 is to be enclosed with the EC type examination certificate and the Annex.
- 2.3 The EC type-examination certificate may only be used in connection with the pertinent Annex.

# Bremfangvorrichtung Typ - PC14D0

## Variante I : Anschlag mit Gewindestift



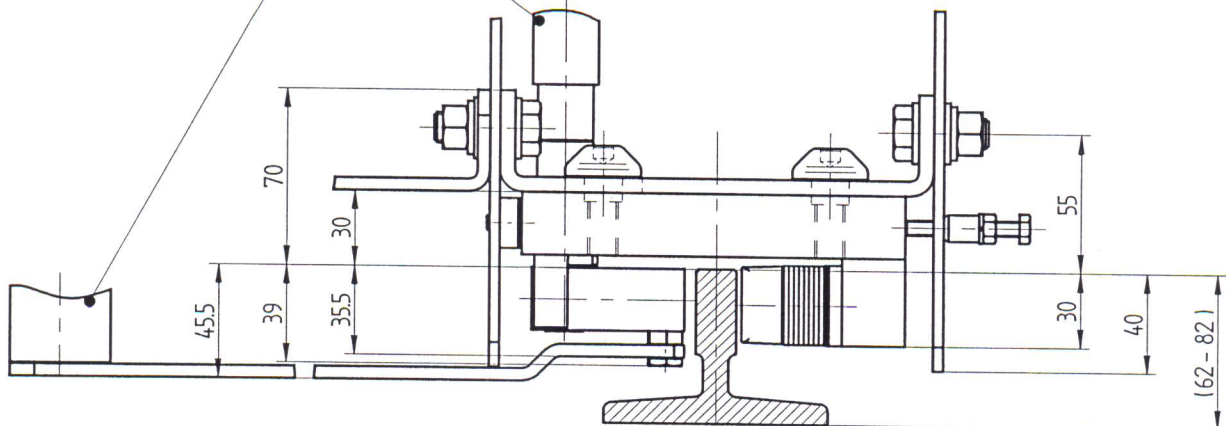
## Variante II : Anschlag mit Anschlagbolzen



**- GEPRÜFT -**  
 TÜV SÜD Industrie Service GmbH  
 Zentralbereich Fördertechnik-Sonderbauten  
 Abteilung Aufzüge und Sicherheitsbauteile  
 Westendstr. 199, D-80686 München  
 Der Sachverständige

26. APR. 2007

Fangwelle innen- oder aussenliegend



Das Urheberrecht an dieser Zeichnung und allen Belegen, die dem Empfänger persönlich anvertraut sind, verbleibt jederzeit unserer Firma. Ohne unsere schriftliche Genehmigung darf diese nicht kopiert oder Dritten zugänglich gemacht werden.

Ausgabe:  
 16.02.07 / D. Helfer

**Cobianchi**  
 Cobianchi Lifteile AG

Sagegasse 5, CH-3110 Münsingen  
 Tel. ++41 - 103317205050  
 Fax ++41 - 103317205051  
 info@cobianchi.ch - www.cobianchi.ch

Zeichnungsnummer  
 PC14D0-BZ01-1

**EG-Konformitätserklärung für Sicherheitsbauteile, 2009**  
**EC-Declaration of conformity for safety components, 2009**  
**Attestation de Conformite EC, 2009**  
**Dichiarazione di conformita EC, 2009**

---

**Hersteller / Manufacturer:**  
**Fabricant / Produttore:**

Cobianchi Lifteile AG  
 Sägegasse 5  
 CH-3110 Münsingen

**Beschreibung / Funktion:** Bremsfangvorrichtung gegen Übergeschwindigkeit einseitig wirkend  
**Description / Function:** Progressive safety gear acting in one direction  
**Préscription / Fonction:** Parachute à prise amortié contre vitesse excessive dans une sense  
**Descrizione / Funzione:** Paracadute a presa progressivo contro velocità eccessivo singolo senso

**Typ / Type / Type / Tipo:** **PC24DO, PC24LM, PC24UP, PC13DO, PC13LM, PC13UP**  
 Seriennummer: siehe Typenschild und Gravur auf Fangkopf  
 Serial number: see typ plate and engraving on each safety head  
 Numero de série: gardez plaque de fabrication et gravure  
 Numero di fabbricazione: vedi sulla targhetta e incisione

**Baujahr / Year of manufacture / Année de construction / Anno di fabbricazione:**  
 Siehe Typenschild / visible on type plate / visible sur plaque de caracteristique / vedi targhetta

**Einschlägige Normen / Harmonized standards:** EN 81-1 / 1998, 95/16 EG  
**Directive Européenne / Normativa:**

**Benannte Stelle der Baumusterprüfung:** Liftinstituut B.V.  
**Notified Body carried out EC certificate:** Buikslotermeerplein 381  
**Organisme agréé / Organismo autorizzato:** P.O. Box 36027 NL-1020 MA Amsterdam  
**Kennummer / Identification number / Numéro / Numero:** 0400

**Bescheinigung Nr. / EC certificate nr.:** PC24DO, PC24LM, PC24UP: NL 07-400-1002-100-01  
**No. d'attestation / no. di certificato:** PC13DO, PC13LM, PC13UP: NL 08-400-1002-100-02

**Q-Systemüberprüfung erfolgt durch:** TÜV Bau- und Betriebstechnik  
**Quality production check / System de qualité verifié:** Westendstrasse 199  
**Organismo per controllo sistema:** D-80686 München  
**Kennummer / Identification number / Numéro / Numero:** 0036

Bestätigt / Confirmed / Confirmée / Confermato

COBIANCHI LIFTEILE AG

Zentralsekretariat / Technik

April 2009