



## EG - Baumusterprüfbescheinigung

**Bescheinigungs-Nr.:** AFV 214/4

**Benannte Stelle:** TÜV SÜD Industrie Service GmbH  
Zertifizierungsstelle für Aufzüge und Sicherheitsbauteile  
Westendstr. 199  
80686 München - Deutschland

**Antragsteller/  
Bescheinigungsinhaber:** ThyssenKrupp Aufzugswerke GmbH  
Bernhäuser Str. 45  
73765 Neuhausen - Deutschland

**Antragsdatum:** 2009-06-03

**Hersteller:** ThyssenKrupp Aufzugswerke GmbH  
Bernhäuser Str. 45  
73765 Neuhausen - Deutschland  
ThyssenKrupp Elevator Manufacturing France  
Rue de Champfleury  
ZI Saint Barthelemy  
49007 Angers Cedex 01 - France  
ThyssenKrupp Elevator Manufacturing Spain, S.L.  
Cifuentes, s/n  
28021 Madrid - Spain

**Produkt:** Bremsfangvorrichtung

**Typ:** 6071/3

**Prüflaboratorium:** TÜV SÜD Industrie Service GmbH  
Prüflaboratorium für Produkte der Fördertechnik  
Prüfbereich Aufzüge und Sicherheitsbauteile  
Westendstr. 199  
80686 München - Deutschland

**Datum und  
Nummer des Prüfberichtes:** 2009-08-14  
214/4/F

**EG-Richtlinie:** 95 / 16 / EG

**Ergebnis:** Das Sicherheitsbauteil erfüllt für den im Anhang (Seite 1) zu dieser EG-Baumusterprüfbescheinigung angegebenen Anwendungsbereich die grundlegenden Sicherheitsanforderungen der Richtlinie.

**Ausstellungsdatum:** 2009-08-17

Zertifizierungsstelle für Aufzüge und Sicherheitsbauteile  
Kennnummer: 0036

*S. Melzer*  
Siegfried Melzer



## Anhang zur EG-Baumusterprüfbescheinigung Nr. AFV 214/4 von 2009-08-17

### 1. Anwendungsbereich

- 1.1 Zulässige Gesamtmasse von Fahrkorb und Nennlast bzw. Gegengewicht bei Verwendung eines Fangvorrichtungspaares in Abhängigkeit von der Auslösegeschwindigkeit des Geschwindigkeitsbegrenzers, der Herstellungsart und dem Oberflächenzustand der Führungsschienenlaufflächen

Max. Auslösegeschwindigkeit (m/s)	Herstellungsart und Oberflächenzustand	Gesamtmasse (kg)	
		min.	max.
3,22	gezogen geölt*	3880	8940
3,22	spanabhebend bearbeitet geölt*	5680	10140
5,06	spanabhebend bearbeitet trocken	5070	8810

\*Mineralöle ohne Wirkstoffzusätze (z. B. Schmieröle C nach DIN 51517 Teil 1) oder HLP – Öle nach DIN 51524, Teil 2 oder vergleichbare Öle

- 1.2 Maximale Auslösegeschwindigkeit des Geschwindigkeitsbegrenzers und maximale Nenngeschwindigkeit

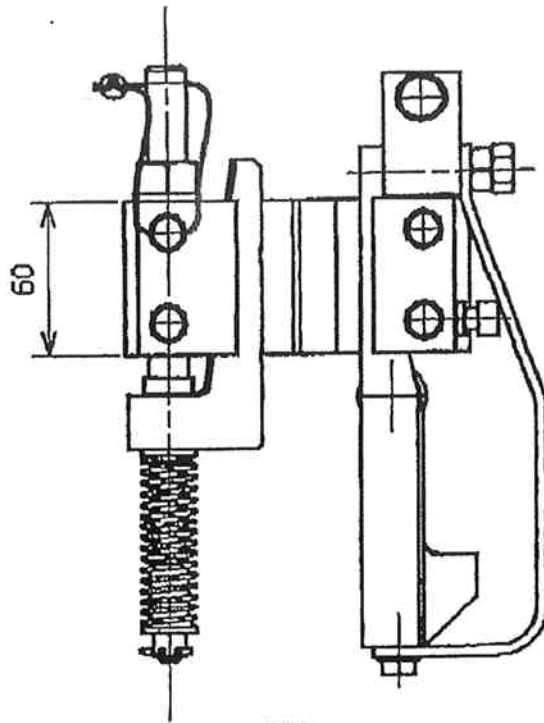
Max. Auslösegeschwindigkeit (m/s)	3,22	5,06
Max. Nenngeschwindigkeit (m/s)	2,80	4,40

- 1.3. Zu verwendende Führungsschienen

- 1.3.1 Mindestlaufflächenbreite 35 mm
- 1.3.2 Kopfdicke 9 - 35 mm

### 2. Hinweise

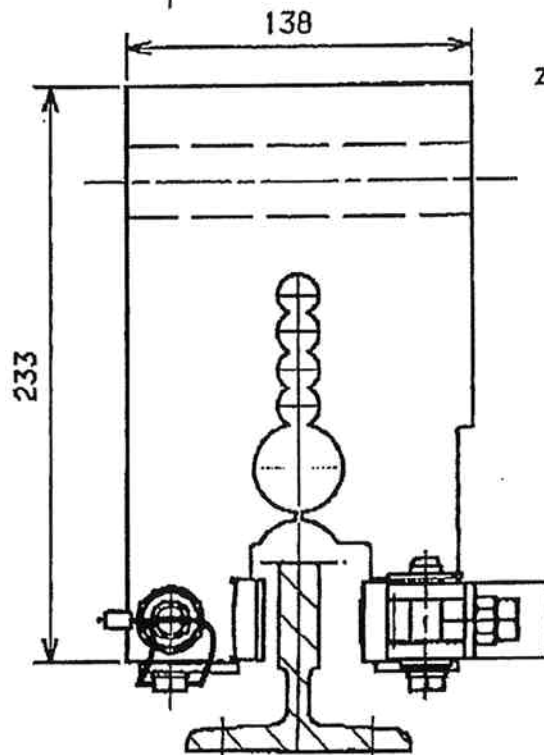
- 2.1 Die für eine Einstellung ermittelte Gesamtmasse kann entsprechend EN 81 Anhang F, Abschnitt 3, Ziffer 3.4 a) 2) um 7,5 % über- bzw. unterschritten werden.
- 2.2 Zur Identifizierung, Information über die prinzipielle Bau- und Wirkungsweise und Darstellung der Abgrenzung des geprüften und zugelassenen Baumusters ist der EG-Baumusterprüfbescheinigung und deren Anhang die Zeichnung Nr. 60 710 77 00 0 vom 13. Januar 1998 beizufügen. Die Umgebungs- und Anschlussbedingungen der Fangvorrichtung sind in separaten Unterlagen dargestellt bzw. beschrieben (z. B. Betriebsanleitung).
- 2.3 Die EG-Baumusterprüfbescheinigung darf nur zusammen mit dem dazugehörigen Anhang verwendet werden.



31. MRZ. 1998

- GEPRÜFT -

TÜV Bau- und Betriebstechnik GmbH  
 Unternehmensegruppe TÜV Süddeutschland  
 Region Bayern  
 Zentralabteilung Aufzüge und Sicherheitsbauteile  
 Der Sachverständige



Bremsfangvorrichtung L - Ausführung  
 Rechtsausführung spiegelbildlich  
 Progressive safety gear l.h. version  
 R.h. version reflected

Werkstoff / material	Datum/date	Name/nome	Schutzvermerk nach DIN 34 beachten / copyright reserved	Maßstab/scale
	Bearb. 13.01.98	Friedl	Zeich.Nr. drawing no. 60 710 77 00: 0	1:3
	Gepr. 13.01.98	Scholz		
	Norm			
Kennwort project name	*		Benennung title Bremsfangvorrichtung Typ 6071/3 Progressive safety gear	
Fabr.Nr. maker's no.	*			
Änderung revision	 <b>THYSSEN AUFZÜGE</b>		Detailsname fillname	Blatt page von of
			Ers. r.	Ers. d.