



ZERTIFIKAT ◆ CERTIFICATE ◆ 認証証書 ◆ CERTIFICADO ◆ CERTIFICAT

## EG - Baumusterprüfbescheinigung

**Bescheinigungs-Nr.:** AFV 345/2  
**Benannte Stelle:** TÜV Industrie Service GmbH TÜV SÜD Gruppe  
 (bis 31.03.2004 TÜV Süddeutschland Bau und Betrieb GmbH)  
 Zertifizierungsstelle für Aufzüge und Sicherheitsbauteile  
 Westendstraße 199, 80686 München - Deutschland  
**Bescheinigungsinhaber:** ThyssenKrupp Aufzugswerke GmbH  
 Bernhäuser Str. 45  
 73765 Neuhausen - Deutschland  
**Antragsdatum:** 2004-08-19  
**Hersteller:** ThyssenKrupp Aufzugswerke GmbH  
 Bernhäuser Str. 45  
 73765 Neuhausen - Deutschland  
**Produkt, Typ:** Bremsfangvorrichtung, Typ 6071/0  
**Prüflaboratorium:** TÜV Industrie Service GmbH  
 TÜV SÜD Gruppe  
 Abteilung Aufzüge und Sicherheitsbauteile  
 Westendstrasse 199, 80686 München - Deutschland  
**Datum und Nummer des Prüfberichtes:** 2004-10-20  
 345/2/F  
**EU-Richtlinie:** 95 / 16 / EG  
**Ergebnis:** Das Sicherheitsbauteil erfüllt für den im Anhang Seite 1 zu  
 dieser EG-Baumusterprüfbescheinigung angegebenen An-  
 wendungsbereich die grundlegenden Sicherheitsanforderun-  
 gen der Richtlinie.  
**Ausstellungsdatum:** 2004-10-20

Zertifizierungsstelle für Aufzüge und Sicherheitsbauteile  
 EU-Kennnummer: 0036

  
 Peter Tkalec



## Anhang zur EG-Baumusterprüfbescheinigung Nr. ABV 345/2 von 2004-10-20

### 1. Anwendungsbereich

- 1.1 Zulässige Bremskraft bei paarweiser Verwendung der Bremseinrichtung in Abhängigkeit von der Herstellungsart der Führungsschienenlaufflächen

Herstellungsart	Bremskraft (N)
	min. max.
gezogen	7850 - 18050
spanabhebend bearbeitet	9890 - 30760

- 1.2 Maximale Auslösegeschwindigkeit des Geschwindigkeitsbegrenzers und maximale Nenngeschwindigkeit

- 1.2.1 Max. Auslösegeschwindigkeit 3,22 m/s  
 1.2.2 Max. Nenngeschwindigkeit 2,80 m/s

- 1.3. Zu verwendende Führungsschienen

- 1.3.1 Oberflächenzustand der Laufflächen trocken oder geölt\*  
\*Mineralöle ohne Wirkstoffzusätze (z. B. Schmieröle C nach DIN 51517 Teil 1)

- 1.3.2 Mindestlaufflächenbreite 28 mm  
 1.3.3 Kopfdicke 9 - 16 mm

### 2. Bedingungen

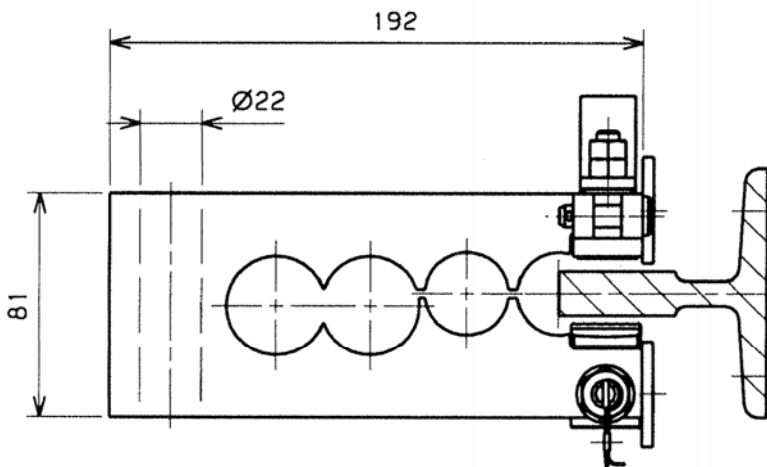
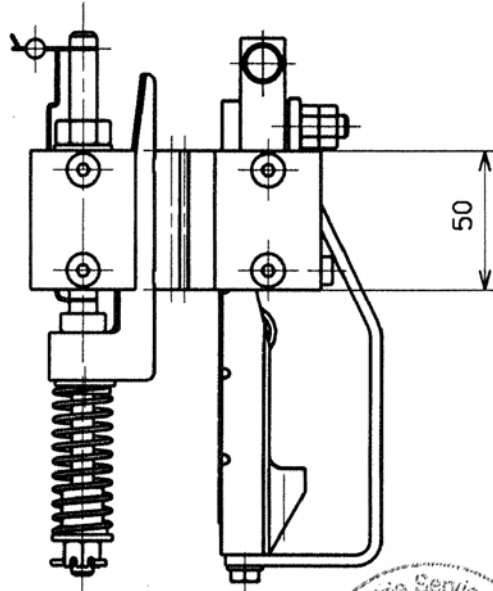
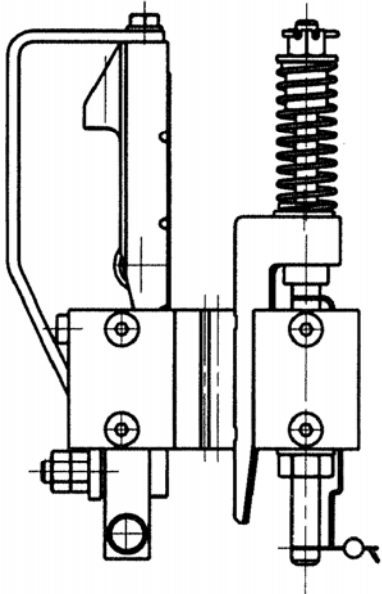
- 2.1 Die Bremseinrichtung muss unmittelbar am Fahrkorb oder Gegengewicht befestigt sein. Die Abbremsung muss an den Führungsschienen erfolgen.
- 2.2 Da die Bremseinrichtung nur das abbremsende Element der Schutzeinrichtung für den aufwärtsfahrenden Fahrkorb gegen Übergeschwindigkeit darstellt, muss als Element der Geschwindigkeitsüberwachung in Aufwärtsrichtung und zum Einrücken der Bremseinrichtung ein Geschwindigkeitsbegrenzer nach EN 81-1, Abschnitt 9.9 verwendet werden.
- 2.3 Die auf die Führungsschienen nach oben wirkenden Kräfte (Bremseinrichtung am Fahrkorb) müssen sicher aufgenommen werden können (z. B. ohne die Führungsschienen nach oben zu verschieben).

### 3. Hinweise

- 3.1 Die zulässigen Bremskräfte sind an der Aufzugsanlage so einzusetzen, dass sie bei leerem aufwärtsfahrenden Fahrkorb keine Verzögerung über  $1g_n$  erzeugen.
- 3.2 Zur Identifizierung, Information über die prinzipielle Bau- und Wirkungsweise und Darstellung der Abgrenzung des geprüften und zugelassenen Baumusters ist der EG-Baumusterprüfbescheinigung und deren Anhang die Zeichnung Nr. 60 710 78 00 0 vom 13. Oktober 2004 beizufügen. Die Umgebungs- und Anschlussbedingungen der Bremseinrichtung sind in separaten Unterlagen dargestellt bzw. beschrieben (z. B. Betriebsanleitung).
- 3.3 Die EG-Baumusterprüfbescheinigung darf nur zusammen mit dem dazugehörigen Anhang verwendet werden.

Ausführung für Fahrkorb  
Version for car

Ausführung für Gegengewicht  
Version for counterweight




20. OCT. 2004

GEPRÜFT -  
TÜV Industrie Service GmbH  
TÜV SÜD Gruppe  
Abteilung Aufzüge und Sicherheitsbauteile  
Westendstr. 199, D-80686 München  
Der Sachverständige

*Kipm*

Sicherheitsbauteil  
Safety device

Bremseinrichtung L - Ausführung  
Rechtsausführung spiegelbildlich  
Braking system l.h. version  
r.h. version mirrored

ThyssenKrupp	 <b>ThyssenKrupp Aufzugswerke</b> Ein Unternehmen von ThyssenKrupp Elevator			Schutzvermerk ISO 15016 beachten / copyright reserved		Maßstab/scale
	SD Nr. / SD Pos. SD no. / SD pos. /			Materialnr. / Material no.		1:2,5
	Kennwort project name Equipmentnr. equipment no.			Materialbenennung / Material description		Format A4
	00 Version			Dokumentnr. 6071078000 Document no. 6071078000 Dokumentbenennung Document description		Teildokument Docu. part 000
Verstoff / Material			Datum/date	Name/name		
			Bearb. 13. 10. 04	SCHNEIDER. MA		
			Gepr. 13. 10. 04	J. Müller		