



EG - Baumusterprüfbescheinigung

Bescheinigungs-Nr.:	AGB 223/2
Benannte Stelle:	TÜV SÜD Industrie Service GmbH Zertifizierungsstelle für Aufzüge und Sicherheitsbauteile Westendstraße 199 D-80686 München
Antragsteller/ Bescheinigungsinhaber:	Inventio AG Seestrasse 55 CH-6052 Hergiswil
Antragsdatum:	2008-06-03
Autorisierte Hersteller der Firmengruppe:	Schindler Drive Systems Poligono „Empresarium“ Albardin, 58 ES-50720 La Cartuja Baja – Zaragoza Suzhou Schindler Elevator Co. Ltd. 818 Jin Men Road CN-Suzhou 215004 Elevadores Atlas Schindler S. A. R. Angelina Ricci Vezozzo, 3400 BR-86087 – Londrina – PR
Produkt:	Geschwindigkeitsbegrenzer
Typ:	SA GB 32
Prüflaboratorium:	TÜV SÜD Industrie Service GmbH Abteilung Aufzüge und Sicherheitsbauteile Westendstraße 199 D-80686 München
Datum und Nummer des Prüfberichtes:	2009-03-30 223/2
EU-Richtlinie:	95 / 16 / EG
Ergebnis:	Das Sicherheitsbauteil erfüllt für den im Anhang (Seite 1) zu dieser EG-Baumusterprüfbescheinigung angegebenen Anwendungsbereich die grundlegenden Sicherheitsanfor- derungen der Richtlinie
Ausstellungsdatum:	2009-03-31

Zertifizierungsstelle für Aufzüge und Sicherheitsbauteile
EU-Kennnummer: 0036

S. Melzer
Siegfried Melzer



Anhang zur EG-Baumusterprüfbescheinigung Nr. AGB 223/2 von 2009-03-31

1. Anwendungsbereich

- 1.1 Zulässige Auslösegeschwindigkeit 0,67 – 11,03 m/s
- 1.2 Zulässige Nenngeschwindigkeit ≤ 8,00 m/s
- 1.3 Antriebsseil
- 1.3.1 Art Rundlitzenseil aus Stahldrähten
mit Stahllitzeneinlage oder Kunstfasereinlage
- 1.3.2 Durchmesser 8 oder 9,5 mm
- 1.4 Mindestzugkraft in Abhängigkeit von der Seileinlage, der Ausführung der Bremsbeläge und der maximalen Auslöse- und Nenngeschwindigkeit

Mindestzugkraft (N)	1000	2000	3000	4500
Seileinlage	Kunstfaser	Kunstfaser	Stahllitzen	Stahllitzen
Bremsbeläge	ohne Einlage	ohne Einlage	mit Einlage	mit Einlage
max. zulässige Auslösegeschwindigkeit (m/s)	11,03	6,93	11,03	6,93
max. zulässige Nenngeschwindigkeit (m/s)	8,00	5,00	8,00	5,00

2. Hinweise

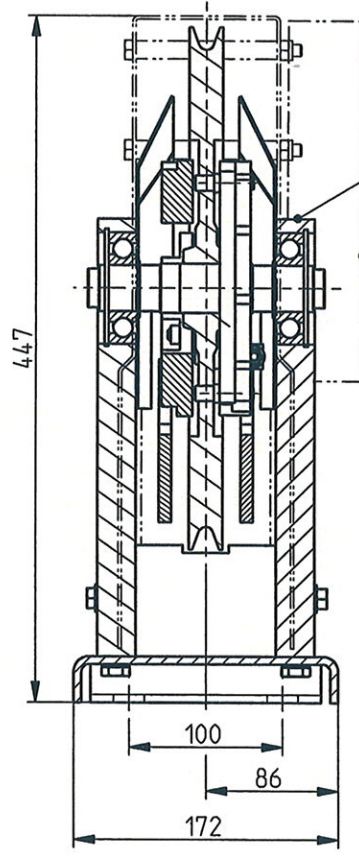
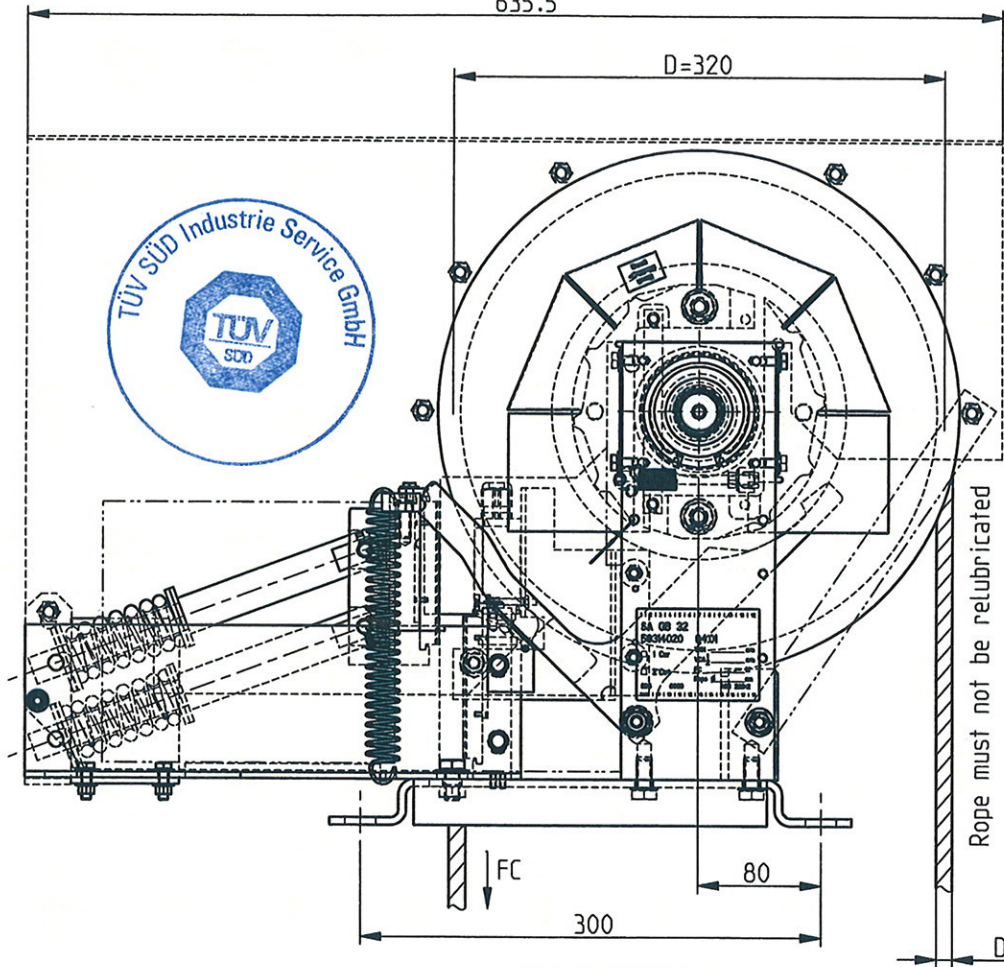
- 2.1 Die eingestellte Auslösegeschwindigkeit ist gegen unbefugtes Verstellen zu sichern.
- 2.2 Die Drehrichtung zum Einziehen der Fangvorrichtung ist am Geschwindigkeitsbegrenzer zu kennzeichnen.
- 2.3 Zur Identifizierung, Information über die prinzipielle Bau- und Wirkungsweise und Darstellung der Abgrenzung des geprüften und zugelassenen Baumusters ist der EG-Baumusterprüfbescheinigung und deren Anhang die Zeichnung Nr. Z __ 41314021 mit Änderungsstand Ae4 beizufügen.
- 2.4 Die EG-Baumusterprüfbescheinigung darf nur zusammen mit dem dazugehörigen Anhang verwendet werden.

Cet ouvrage est notre propriété intellectuelle. Sans notre autorisation écrite, il ne peut être ni copié d'une manière quelconque ni être utilisé pour la fabrication, ni non plus être communiqué à des tiers.

Diese Darstellung ist unser geistiges Eigentum. Sie darf ohne unsere schriftliche Zustimmung weder irgendwie kopiert noch zur Anfertigung des Werkes gebraucht oder Dritten ohne Berechtigung weitergegeben werden.

This presentation is our intellectual property. Without our written consent, it shall neither be copied in any manner, nor used for manufacturing, nor communicate to third parties.

PRO/E.



Serial number
Incremental pulse generator (option)

3 1. März 2009

- GEPRÜFT -
TÜV SÜD Industrie Service GmbH
Zentralbereich Fördertechnik-Sonderbauten
Abteilung Aufzüge und Sicherheitsbauteile
Westendstr. 189, D-80686 München
Der Sachverständige

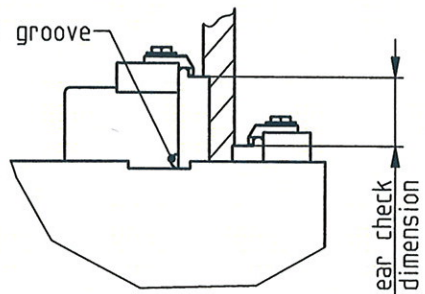
Brake Lining:

3000N, 4500N	9.5	with
3000N, 4500N	8.0	with
1000N, 2000N	9.5	without
1000N, 2000N	8.0	without
FC	DZ	Inserts

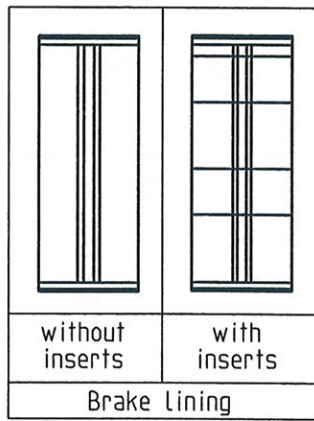
Speed setting according J 41314018

59314020	Semi finished product / raw material		Semi fin. Ident. No.	Item	Code surface	Heat treatment	Drawn / BOM / Model	Weight Kg.	73.839
Modification				Ae4	Draw Ver.	Related BOM			
KA No.				158162	10	Related BOM			
KA Date				2008-09-12	Model Ver.	Related BOM			
					12	Release Level	Released		
Group: SAFETY				Remark			Date	Name	
Overspeed governor SA GB 32 TÜV				Scale	Replaces /Ae:	Prepared	2008-08-07	aeschlpe	
Identification for EC-type Exam Certific				3:10		Reviewed	2008-08-08	windliwa	
INVENTIO AG CH-6052 Hergiswil				Page	1/1	Norms checked	2008-08-08	windliwa	
Classification 11360 Format A3				Lead Office	EB3	Released	2008-08-08	fischlma	
				Z__41314021			Lang.	EN	

Indicator groove



Replace brake lining if wear check dimension <21



without inserts
with inserts

Brake Lining