

ZERTIFIKAT

CERTIFICADO

‘EPHITATH

認証証書

CERTIFICATE

ZERTIFIKAT

# EC type-examination certificate



**Certificate no.:** AGB 064/4

**Notified body:** TÜV Süddeutschland Bau und Betrieb GmbH  
Zertifizierungsstelle  
für Aufzüge und Sicherheitsbauteile  
Westendstraße 199, D-80686 München

**Applicant/  
Certificate holder:** P.F.B. s.r.l.  
Via Ottorino Respighi, 105  
I-41100 Modena

**Date of submission:** 2001-11-27

**Manufacturer:** P.F.B. s.r.l.  
Via Ottorino Respighi, 105  
I-41100 Modena

**Product, type:** Overspeed governor, type R5

**Test Laboratory:** TÜV Süddeutschland Bau und Betrieb GmbH  
Abteilung Aufzüge und Sicherheitsbauteile  
Westendstraße 199, D-80686 München

**Date and  
number of test report:** 2001-12-10  
064/4

**EC-directive:** 95 / 16 / EG

**Statement:** The safety component conforms to the directives  
safety requirements for the respective scope of  
application stated on page 1 of the Annex to this  
EC type-examination certificate.

**Certificate date:** 2001-12-10

Zertifizierungsstelle für Aufzüge und Sicherheitsbauteile  
EC identification number: 0036

  
Peter Tkalec

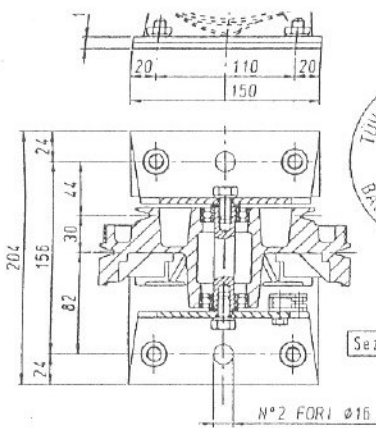


**Annex of EC type-examination certificate No. AGB 064/4  
dated 2001-12-10****1. Scope of application**

1.1	Permissible tripping speed	0,24 – 1,78 m/s
1.2	Permissible rated speed	≤ 1,55 m/s
2.3	Driving rope	
1.3.1	Category	Round strand rope made of steel wire
1.3.2	Diameter	6 – 6,5 mm
1.4	Minimum tension force (force produced by the tensioning weight, acting on the axis of rope diverting pulley)	
2.3.A	Tension force determined in the test (new rope and groove)	222 N
2.3.B	Tension force determined by calculation (coefficient of friction $\mu = 0,09$ )	706 N
1.5	Tensile force at minimum tension force	550 N

**2. Remarks**

- 2.1 The adjusted tripping speed, the safety switch and the weight of the operating lever must be sealed against unauthorised adjustment (safety switch and weight of the operating lever for example by colour sealing of the fastening bolts. Safety switch only if switching off is required prior to achieving the tripping speed)
- 2.2 The direction of rotation for retracting the safety gear is to be marked at the overspeed governor.
- 2.3 Design with and without preliminary switch off intended.
- 2.4 Remote tripping device permissible
- 2.5 Remote resetting device of the safety switch permissible
- 2.6 In order to provide identification and information about the basic design and its functioning and to show the environmental conditions and connection requirements pertaining to the tested and approved type, and to differentiate it from others, drawing No. 96/5001 index number 1 dated November 2001 is to be enclosed with EC type-examination certificate and the annex thereto.
- 2.7 The EC type - examination certificate may only used in connection with the pertinent annex.

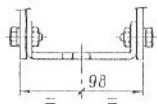
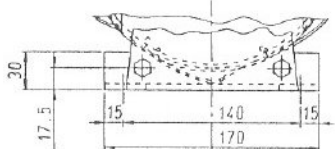


1 Q. FEB. 2001

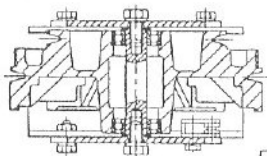
VERSIONE STANDARD  
STANDARD VERSION  
(R. 5/DX - R. 5/SX)

- GEPRÜFT -  
TUV SÜDDEUTSCHLAND Bau und Betrieb GmbH  
Abteilung Aufzüge und Sicherheitsbahnen  
Westendstr. 199, D-80686 München  
Der Sachverständige

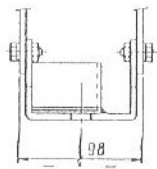
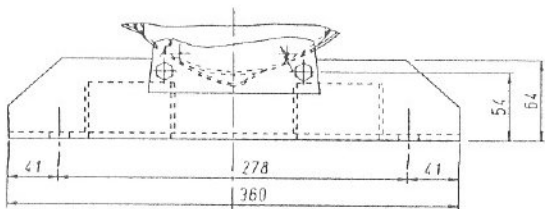
*Legende*



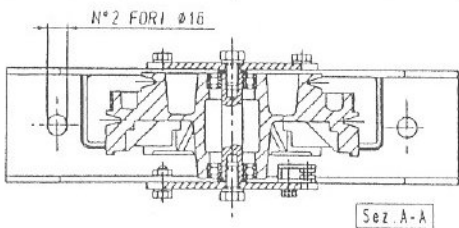
VERSIONE 'R' INGOMBRO RIDOTTO  
VERSION 'R' WITH SMALL BASE  
(R. 5/RDX - R. 5/RSX)



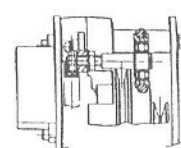
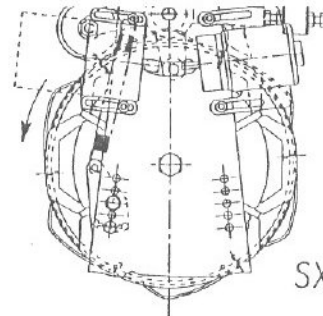
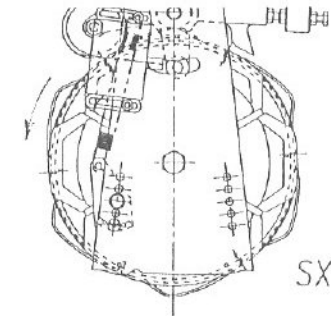
Sez. A-A



VERSIONE 'SP'  
CON BASAMENTO SALVAFUNE  
VERSION 'SP' WITH BASE  
PROTECTION OF ROPE  
(R. 5/SPDX - R. 5/SPSX)



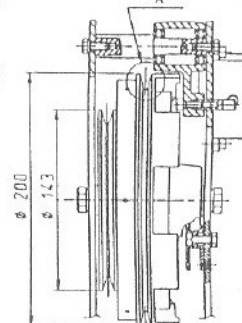
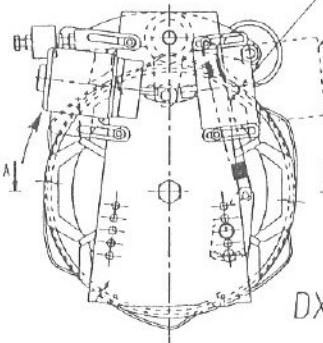
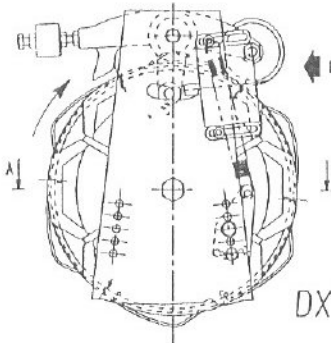
Sez. A-A



VISTA DA 'B'

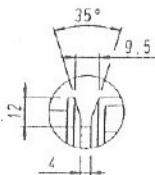
CONTATTO AUTOMATICO  
AUTOMATIC RESET SWITCH

CONTATTO RIARMO A DISTANZA  
REMOTE RESET SWITCH



DIVERSE VERSIONI  
DIFFERENT VERSIONS

INGRANDIMENTO 'A'  
ENLARGEMENT 'A'

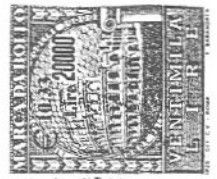


MODIFICHE - MODIFIKATIONEN

NR.	DATA	DESCRIZIONE
NR.	DATUM	BESCHREIBUNG
1	11/01	MODIFICATO SALTARELLO E AGGIUNTA VERSIONE CON COMANDO A DISTANZA

Smussi non quotati / 45°	scala 1:4	Q. ta'	LAUOR. GEN.	NOTE	
Raggi non quotati	DENOMINAZIONE		MATERIALE		
TOLL. QUOTE LIBERE			QUALITA'		
S.L.	RUGOS. max.	TOLL.	STATO-H' - MOD.		
∩	∩	∩ 0.2	DIMEN.		
∇	∇	∇ 0.15	PESO kg.		
∇∇	∇∇	∇∇ 0.1	T. T.		
∇∇∇	∇∇∇	∇∇∇ 20'	DIS.	VER.	DATA
∅ 0.04	ALBERT	∅ FORI	17/11/98		
∅ 0.04			DIST. N°	COMPL. N°	
∅ 0.04			DIS. N°		
<b>COMPONENTI MECCANICI PER ASCENSORI</b>			96/5001		

10 dicembre 2001  
 timbro : TUV (Ente Sorv. Tec.) - Germania merid. - Ing. ed. ed. ind. le S.r.l.  
 omologato dal TUV (Ente Sorv. Tec.) - Germania merid. - Ing. ed. ed. ind. le S.r.l. - Divisione ascensori ed elementi strutturali di sicurezza  
 Westendstraße 199, D - 80686 Monaco  
 F.to : Il perito (firma illeggibile)



# CERTIFICATO DELLA PROVA DI OMOLOGAZIONE CE

TÜV (Ente di sorveglianza tecnica)  
SÜDDEUTSCHLAND (Germania meridionale)

**Nr. del certificato :** AGB 064/4

**Ente qualificato :** TÜV Süddeutschland Bau und Betrieb GmbH  
Zertifizierungsstelle für Aufzüge und Sicherheitsbauteile  
Westendstraße 199, D - 80686 München

**Richiedente /  
Titolare del certificato :** P.F.B. S.r.l.  
Via Ottorino Respighi, 105  
I - 41100 Modena

**Data della domanda :** 27.11.2001

**Costruttore :** P.F.B. S.r.l.  
Via Ottorino Respighi, 105  
I - 41100 Modena

**Prodotto, modello :** limitatore di velocità , mod. R5

**Laboratorio di collaudo :** TÜV Süddeutschland Bau und Betrieb GmbH  
Abteilung Aufzüge und Sicherheitsbauteile  
Westendstraße 199, D - 80686 München

**Data e  
numero del verbale di  
collaudo :** 10.12.2001  
064/4

**Direttiva UE :** 95 / 16 / CE

**Risultato di verifica :** L'elemento strutturale di sicurezza soddisfa i requisiti fondamentali di sicurezza previsti dalla direttiva, per il campo di applicazione specificato nell'appendice del presente certificato di prova di omologazione CE.

**Data di emissione :** 10.12.2001

Zertifizierungsstelle für Aufzüge und Sicherheitsbauteile  
(Ufficio di certificazione per ascensori ed elementi strutturali di sicurezza)  
Nr. identific. UE : 0036

f.to (firma illeggibile)  
Peter Tkalec

timbro:  
TÜV Süddeutschland  
Bau und Betrieb GmbH

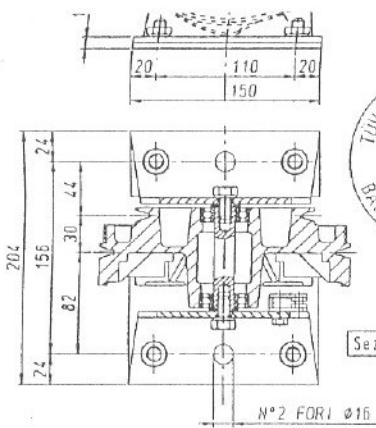
**Appendice al certificato di prova di omologazione CE nr. AGB 064/4  
del 10.12.2001**

**1. Campo di applicazione**

1.1	Velocita' di intervento ammessa	0,24 - 1,78 m/s
1.2	Velocita' nominale ammessa	≤ 1,55 m/s
1.3	Fune di trazione	
1.3.1	Tipo	fune a trefoli tondi in fili d'acciaio
1.3.2	Diametro	6 - 6,5 mm
2.3	Forza di serraggio minima (forza prodotta dal contrappeso, operante sull'asse della carrucola di rinvio)	
2.3.A	Forza di serraggio determinata empiricamente (fune e gola in nuova condizione)	222 N
2.3.B	Forza di serraggio determinata con il calcolo (con coefficiente di attrito $\mu = 0,09$ )	706 N
1.5	Sforzo di trazione a forza di serraggio minima	550 N

**2. Osservazioni**

- 2.1 La velocita' di intervento registrata, l'interruttore di sicurezza ed il peso di regolazione della leva di azionamento devono essere piombati per evitare regolazioni non autorizzate (ad es.: l'interruttore di sicurezza ed il peso di regolazione della leva di azionamento con colorazione sigillante delle viti di fissaggio. L'interruttore di sicurezza, solo se richiesto il disinserimento del contatto prima del raggiungimento della velocita' di intervento).
- 2.2 Sul limitatore di velocita' si deve contrassegnare il senso di rotazione per introdurre il dispositivo di arresto.
- 2.3 Versione con e senza disinserimento preliminare del contatto.
- 2.4 E' ammessa la versione con comando a distanza.
- 2.5 E' ammesso il ripristino elettrico dell'interruttore di sicurezza.
- 2.6 Al fine di fornire l'identificazione e le informazioni sul tipo di costruzione e di funzionamento di base, come pure la rappresentazione delle condizioni ambientali e di collegamento, - risp. definizione del prototipo collaudato e omologato, e' necessario allegare al certificato di prova di omologazione CE e relativa appendice il disegno nr. 96/5001 con indice modifiche 1 del mese di Novembre 2001.
- 2.7 Il certificato di prova di omologazione CE puo' essere utilizzato solo congiuntamente alla rispettiva appendice.



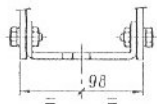
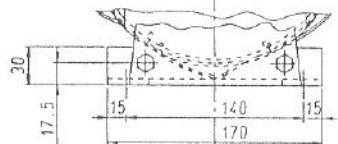
1 Q. FEB. 2001

VERSIONE STANDARD  
STANDARD VERSION  
(R.5/DX - R.5/SX)

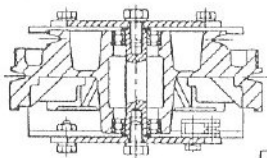
- GEPRÜFT -

TUV Süddeutschland Bau und Betrieb GmbH  
Abteilung Aufzüge und Sicherheitsbahnen  
Westendstr. 199 D-80686 München  
Der Sachverständige

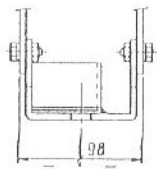
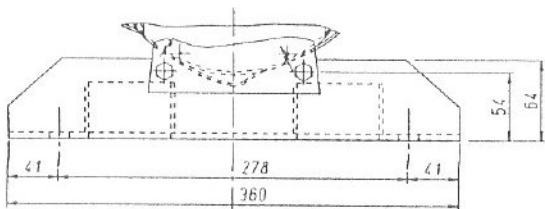
*Legende*



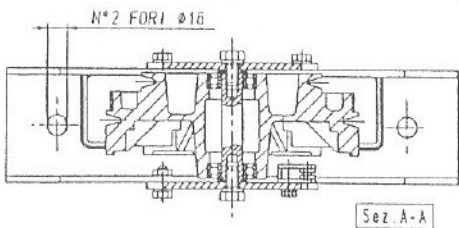
VERSIONE 'R' INGOMBRO RIDOTTO  
VERSION 'R' WITH SMALL BASE  
(R.5/RDX - R.5/RSX)



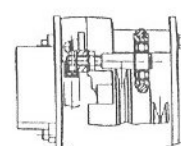
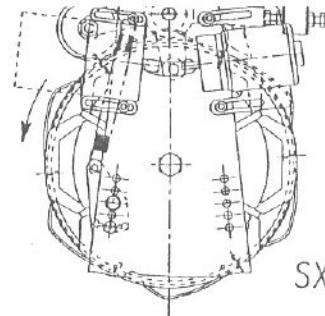
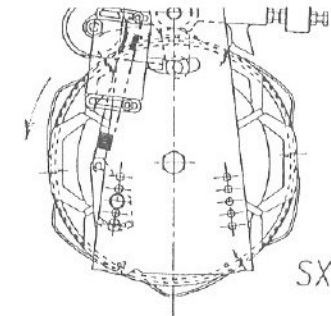
Sez. A-A



VERSIONE 'SP'  
CON BASAMENTO SALVAFUNE  
VERSION 'SP' WITH BASE  
PROTECTION OF ROPE  
(R.5/SPDX - R.5/SPSX)



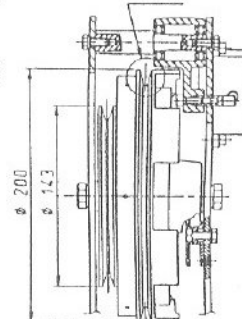
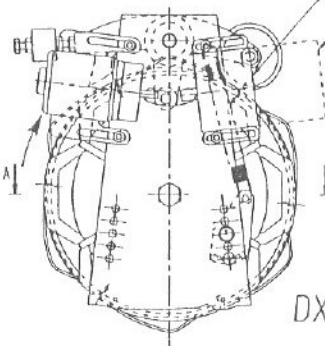
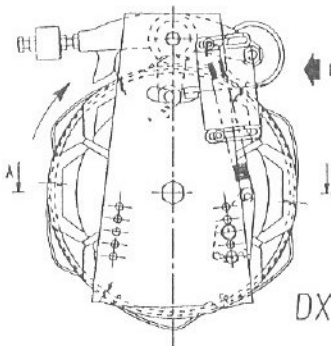
Sez. A-A



VISTA DA "B"

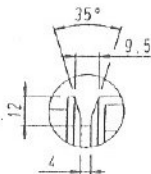
CONTATTO AUTOMATICO  
AUTOMATIC RESET SWITCH

CONTATTO RIARMO A DISTANZA  
REMOTE RESET SWITCH



DIVERSE VERSIONI  
DIFFERENT VERSIONS

INGRANDIMENTO "A"  
ENLARGEMENT "A"



MODIFICHE - MODIFIKATIONEN

NR.	DATA	DESCRIZIONE
NR.	DATUM	BESCHREIBUNG
1	11/01	MODIFICATO SALTARELLO E AGGIUNTA VERSIONE CON COMANDO A DISTANZA

Smussi non quotati	45°	scala 1:4	Q.ta'	LAUOR.GEN.	NOTE
Raggi non quotati		DENOMINAZIONE		MATERIALE	
TOLL.QUOTE LIBERE				QUALITA'	
S.L.	RUGOS. max.	TOLL.	COMPLESSIVO	STATO-N° MOD.	
∇	∇	∅.2	GRUPPO	DIMEN.	
∇∇	∇∇	∅.15		PESO kg.	
∇∇∇	∇∇∇	∅.1	MACCHINA	T.T.	
∇∇∇∇	∇∇∇∇	20'		DIS.	
∅.04	ALBERT	FORI	COMPONENTI MECCANICI PER ASCENSORI	VER.	DATA
∅.04	∅	∅		17/11/98	10/98
∅.04	∅	∅		DIST.N°	COMPL.N°
//	∅.04	∅		DIS.N°	
				96/5001	

10 dicembre 2001  
 timbro : TUV (Ente Sovr. Tec.) - Germania merid. - Ing. ed. ed. ind. le S.r.l.  
 omologato dal TUV (Ente Sovr. Tec.) - Germania merid. - Ing. ed. ed. ind. le S.r.l. - Divisione ascensori ed elementi strutturali di sicurezza  
 Westendstraße 199, D - 80686 Monaco  
 F.to : Il perito (firma illeggibile)